

# Povrch České republiky

Naše republika je vnitrozemský stát ve střední Evropě, její rozloha je 78 864 km<sup>2</sup>.

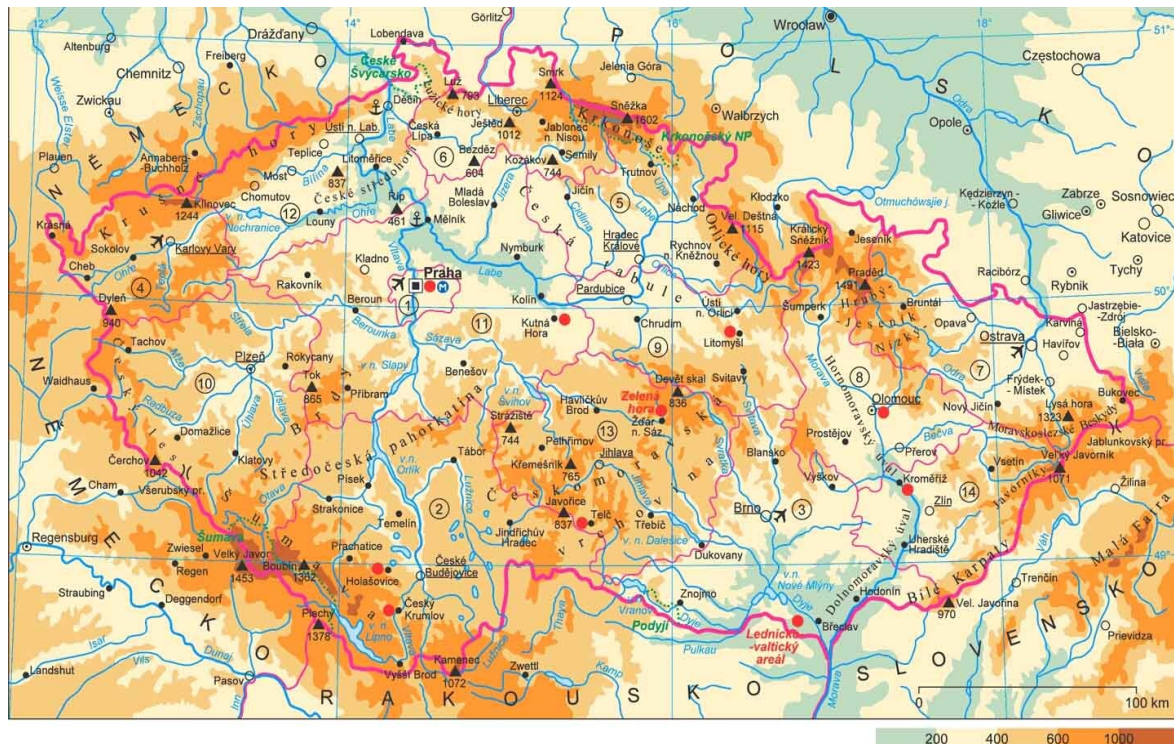


Na povrchu naší republiky se vyskytují nížiny, roviny, kopce, pohoří a vodstvo. Nejnižší místo ČR je u Hřenska, jeho nadmořská výška 115 m n. m. Nejvyšší místo ČR je Sněžka v Krkonoších, kde nadmořská výška je 1602 m n. m.

Jen pro vysvětlení: nadmořská výška je porovnání krajiny s hladinou moře.



# Krajinu ČR dělíme na:



- **nížiny**, které mají nadmořskou výšku do 200m a jsou velmi úrodné. Můžeme uvést např.: největší Polabskou nížinu, Hornomoravský, Dolnomoravský a Dyjsko-svratecký úval, které leží u řek Moravy, Dyje a Svatky.
- **vysočiny**, s nadmořskou výškou nad 200m a ty ještě dělíme na:
  - **pahorkatiny a vrchoviny**, např. České středohoří s nejvyšší horou Milešovkou, nejznámější je Českomoravská vrchovina, lidově zvaná Vysočina, která leží částečně v Čechách i na Moravě.
  - **hornatiny**, to jsou hory, např.:
    - Krkonoše s nejvyšší horou Sněžkou (1602m n.m.)
    - Orlické hory s nejvyšší horou Velká deštná (115m n.m.)
    - Jizerské hory-nejvyšší hora je Smrk (1124m n.m.)
    - Lužické hory-nejvyšší hora Luž (793m n. m.)
    - Krušné hory-nejvyšší hora Klínovec (1244m n. m.)
    - Český les-nejvyšší vrchol Čerchov (1042m n.m.)
    - Šumava-nejvyšší hora Plechý (1378m n. m.)
    - Bílé Karpaty-nejvyšší hora Velká Javořiny (970m n. m.)
    - Moravskoslezské Beskydy-nejvyšší hora Lysá hora (1323m n. m.)
    - Jeseníky-nejvyšší hora Praděd (1491m n. m.)

Také se na našem území vyskytují jeskyně a propasti, nejznámější je Moravský kras s vápencovým povrchem, nedaleko od Brna.

Územím České republiky protéká mnoho řek a má mnoho rybníků, ale o tom si budeme vyprávět příště.

# VODSTVO

Území Česka leží na hlavním evropském rozvodí, což znamená, že většina řek zde má své prameny.

České řeky jsou napájeny především dešťovými srážkami a na jaře taním sněhu. K záplavám často tedy dochází během jarního tání a v létě (např. červenec 1997, srpen 2002).

**Nejdelší řeka:** Vltava (433 km).

**Nejvyšší vodopád:** Pančavský vodopád (148 m Krkonoše)



Přírodních vodních ploch je v Česku relativně málo. Většinu vodních ploch tvoří umělé vodní nádrže, vytvořené člověkem.

**Nejvíce vodních nádrží** se nachází na Vltavě.

**Největší vodní plocha:** Lipno I, na řece Vltavě.

**Nejhlubší vodní nádrž:** Dalešice, na řece Jihlavě.

Rybníky byly budovány od 12. století zejména za účelem chovu ryb. Největší soustava rybníků v Třeboňské pánvi.

**Rybník s největší plochou:** Rožmberk.

Přírodních jezer je v Česku málo.

**Největší jezero:** Černé jezero Šumava.