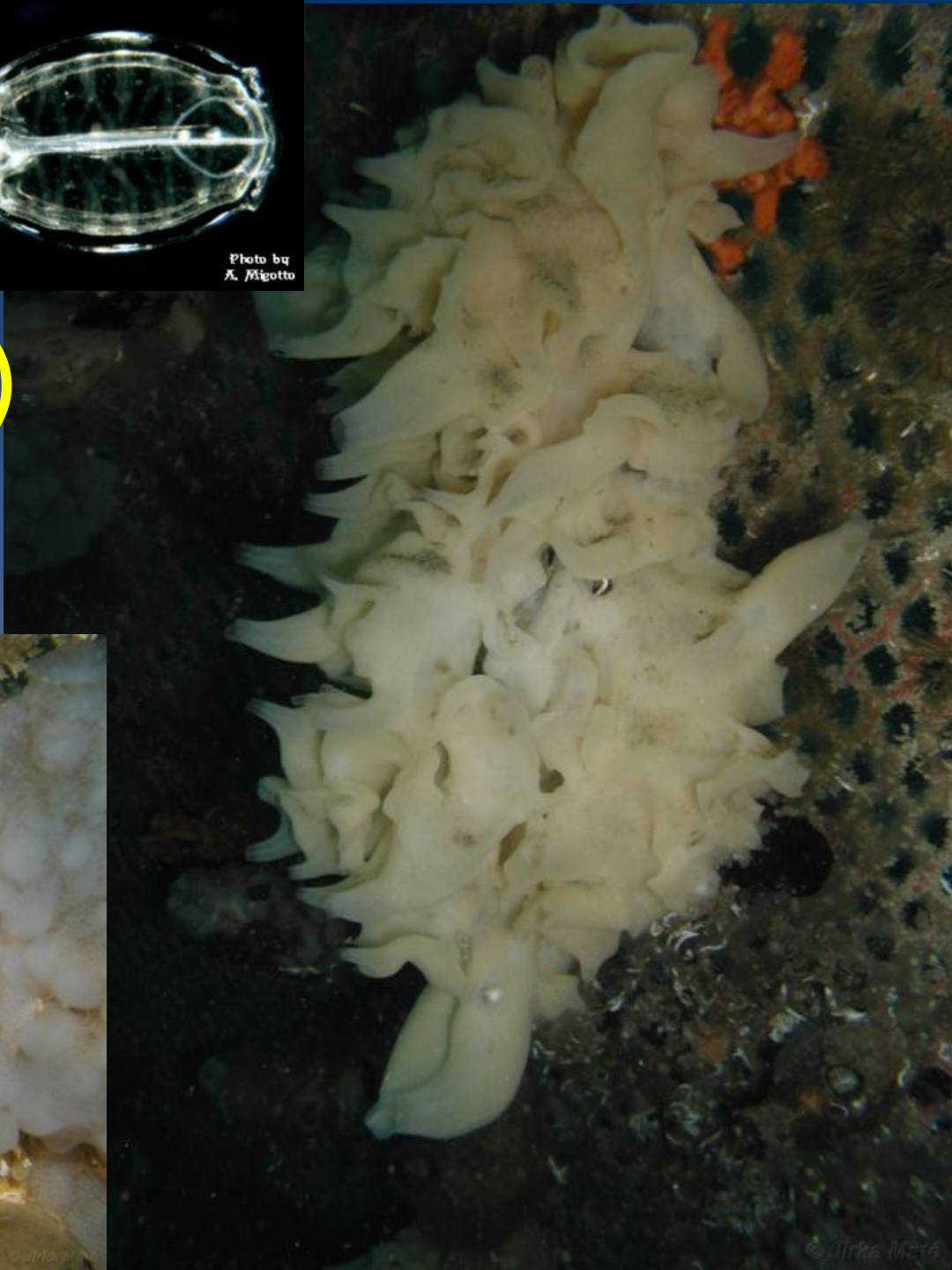
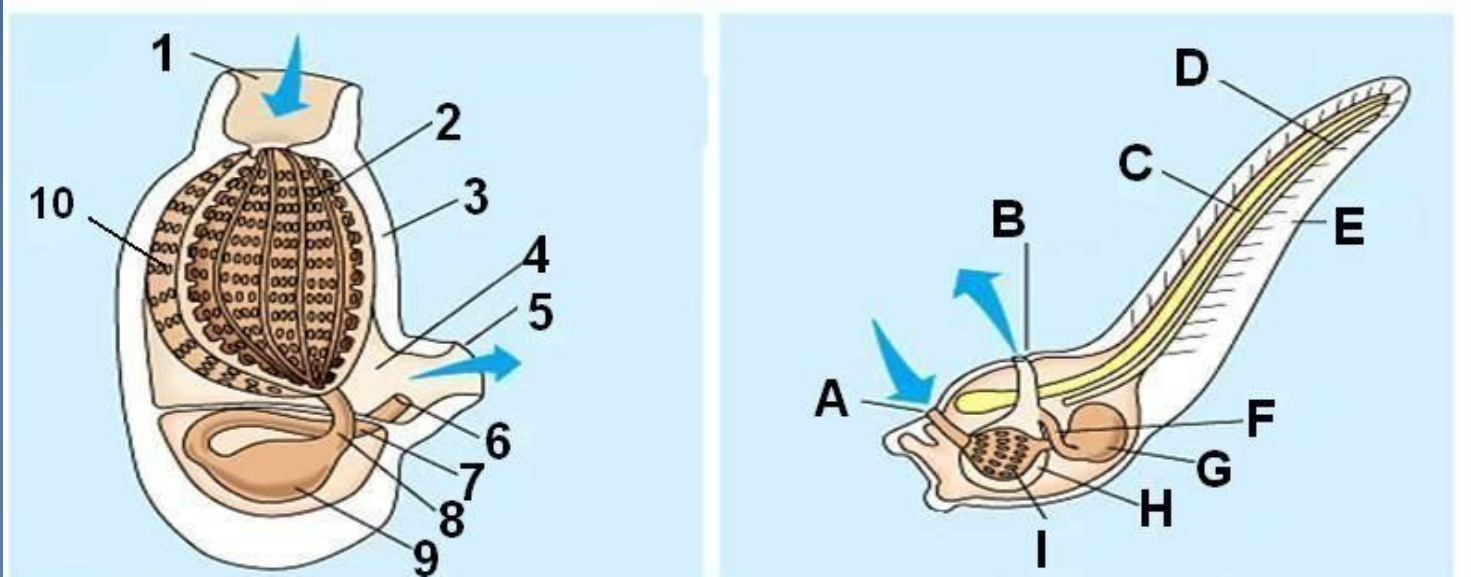


Tunicata (Urochordata) pláštěnci



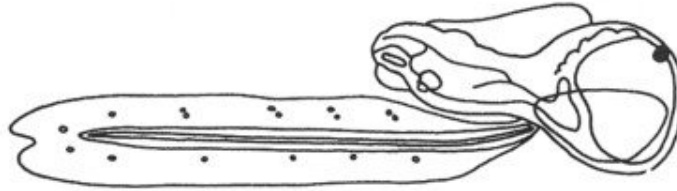
Charakteristika skupiny :

- mořští, kolem 2000 druhů
- pohyblivé larvy a přisedlí dospělci
- filtrátoři – prforovaný pharynx a enostyl
- notochord, ale není segmentace – pouze tělo a ocásek
- původní coelom degeneruje na perikard a gonády
- jednovrstevná pokožka, vylučující tuniku = něco jako exoskelet tvořený proteiny a celulósou
- pod pokožkou svalnatý plášť
- většinou hermafrodité



Larvy

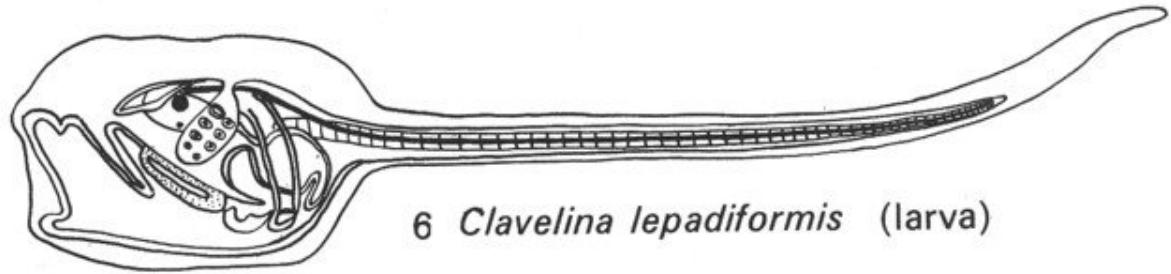
- nežerou – jen dispersní stadia
- kolem 1 mm



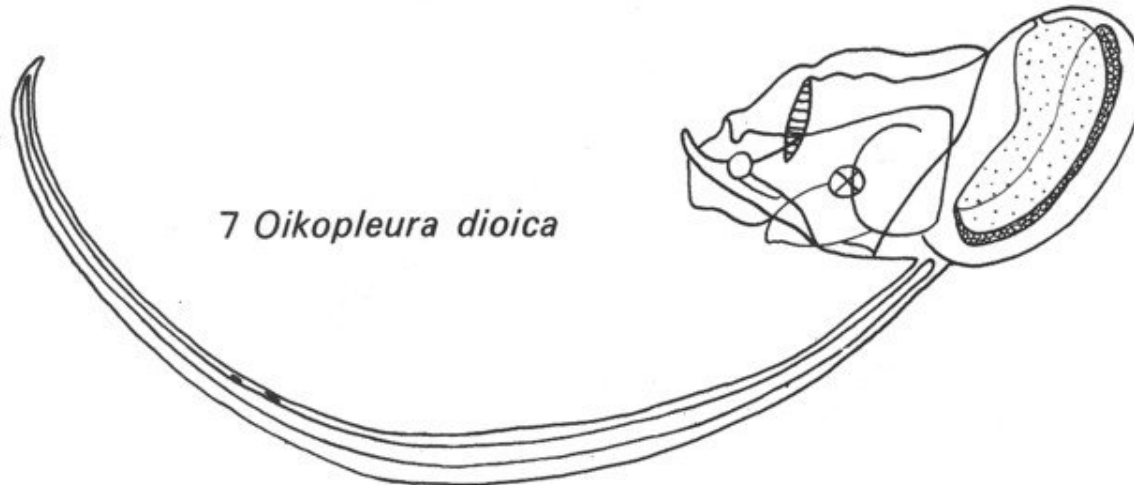
4 *Appendicularia sicula*



DAC © Houseman, Univ. of Ottawa



6 *Clavelina lepadiformis* (larva)



7 *Oikopleura dioica*

- až najdou vhodnou skálu, přisednou a přicementují se

System:

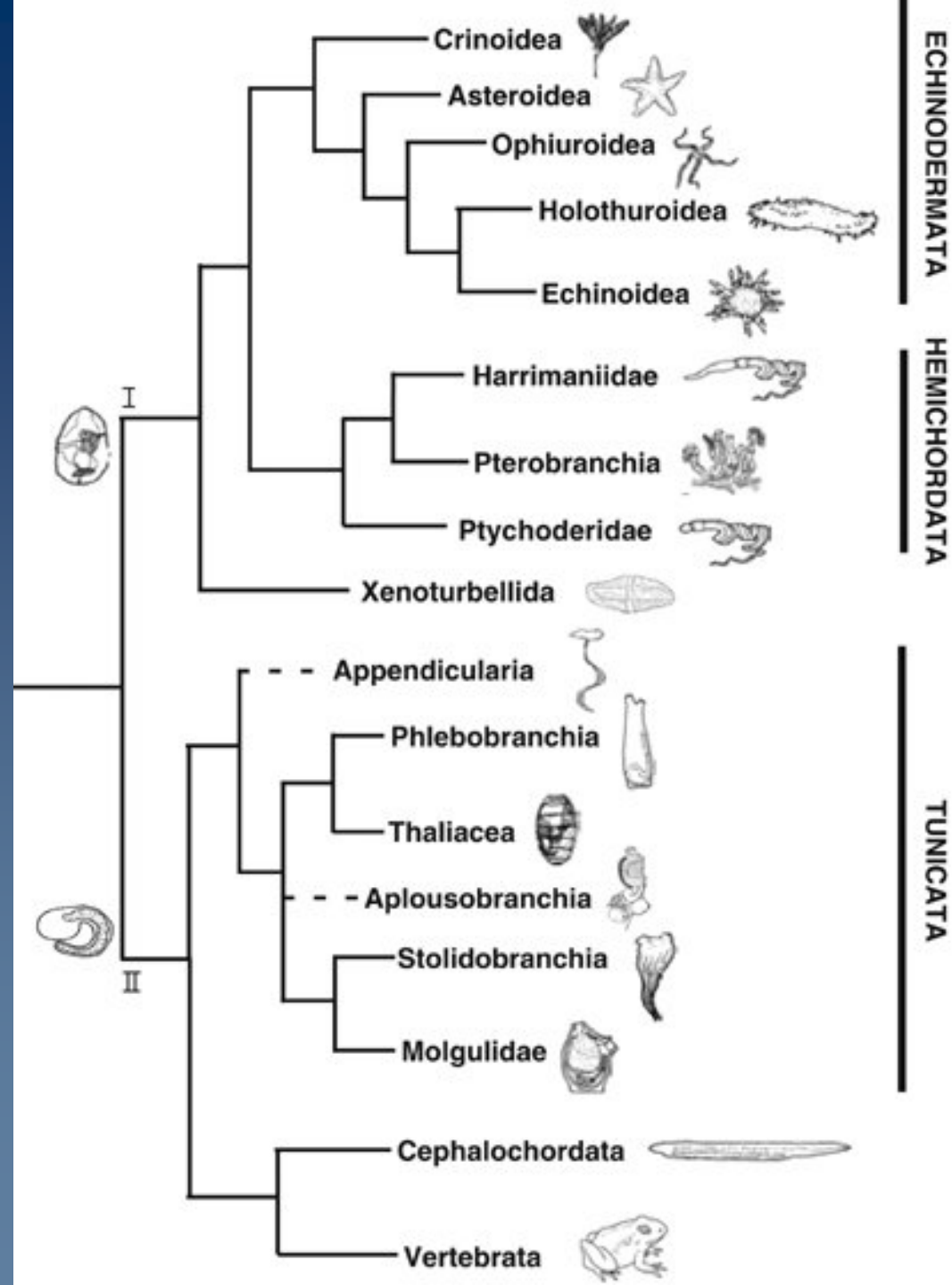
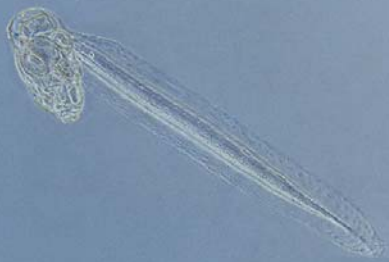
- Ascidiacea – sumky



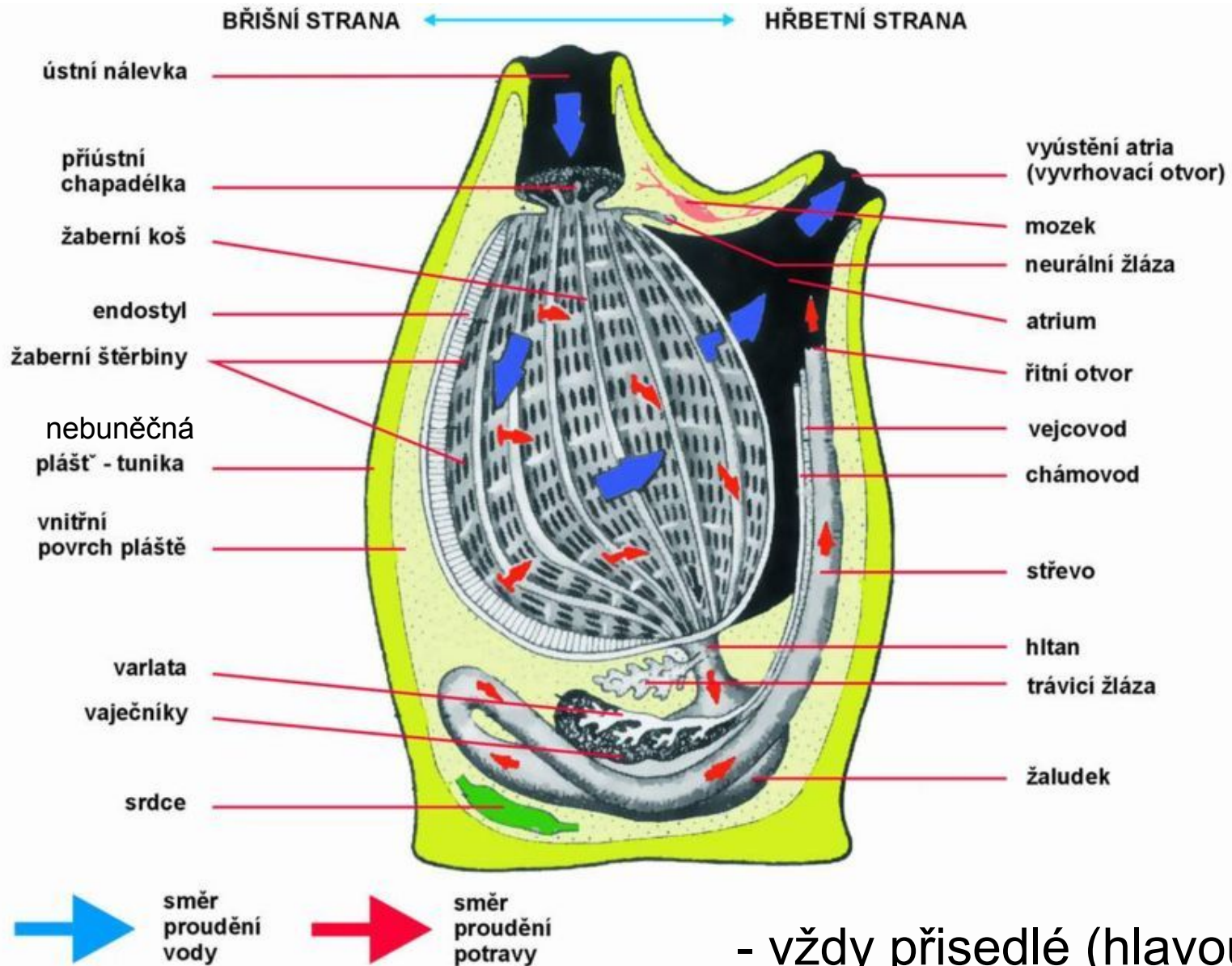
- Thaliacea – salpy



- Copelata – vršenky



Ascidiacea – sumky



- **suspenzožraví filtrátoři** – přijímací a vyvrhovací otvor
- cilie a sliz – přivádějí a posunují potravu
- většina orgánů kromě **perforovaného jícnu** je uzavřena v tzv. epicardiu obklopeném rosolovitým mesenchymem
- jediní živočichové, kteří dovedou syntetizovat celulosu
- **oběhová soustava:**
 - srdce pumpuje jedním směrem, pak se zastaví a pumpuje opačným směrem
 - krev s **vanadem** - milionkrát víc než v mořské vodě
- buňky koncentrující těžké kovy – v tunice
- vylučovací a trávicí soustava chybí – difúze
- jednoduchá nervová soustava s jedním gangliem
- nepohlavní rozmnožování - pučením
- pohlavní rozmnožování – vajíčka a spermie do vody

solitérní
sumky

Cione sp.





Phallusia mamillata

Cione sp.



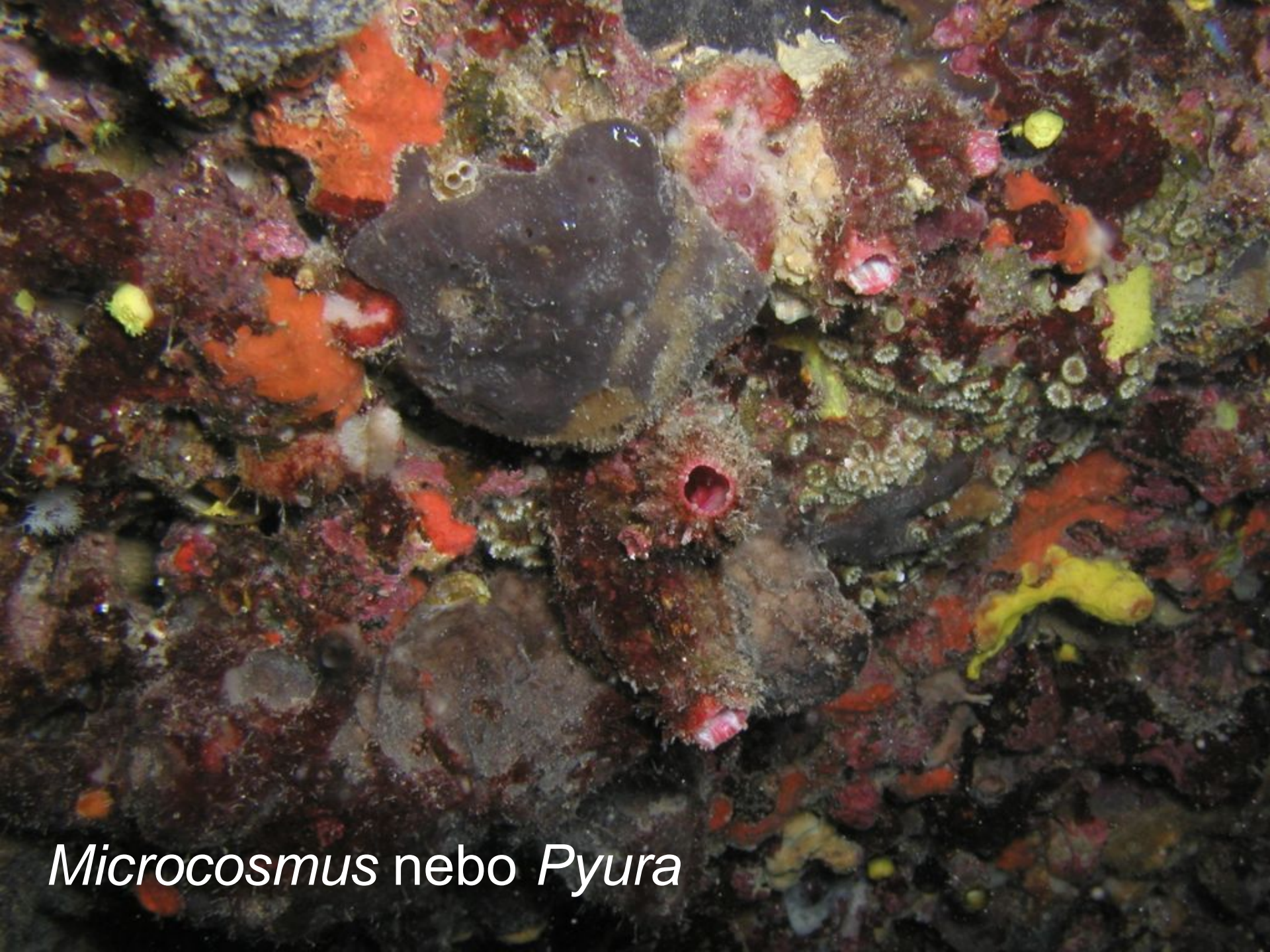
Halocynthia papillosa

Halocynthia papillosa

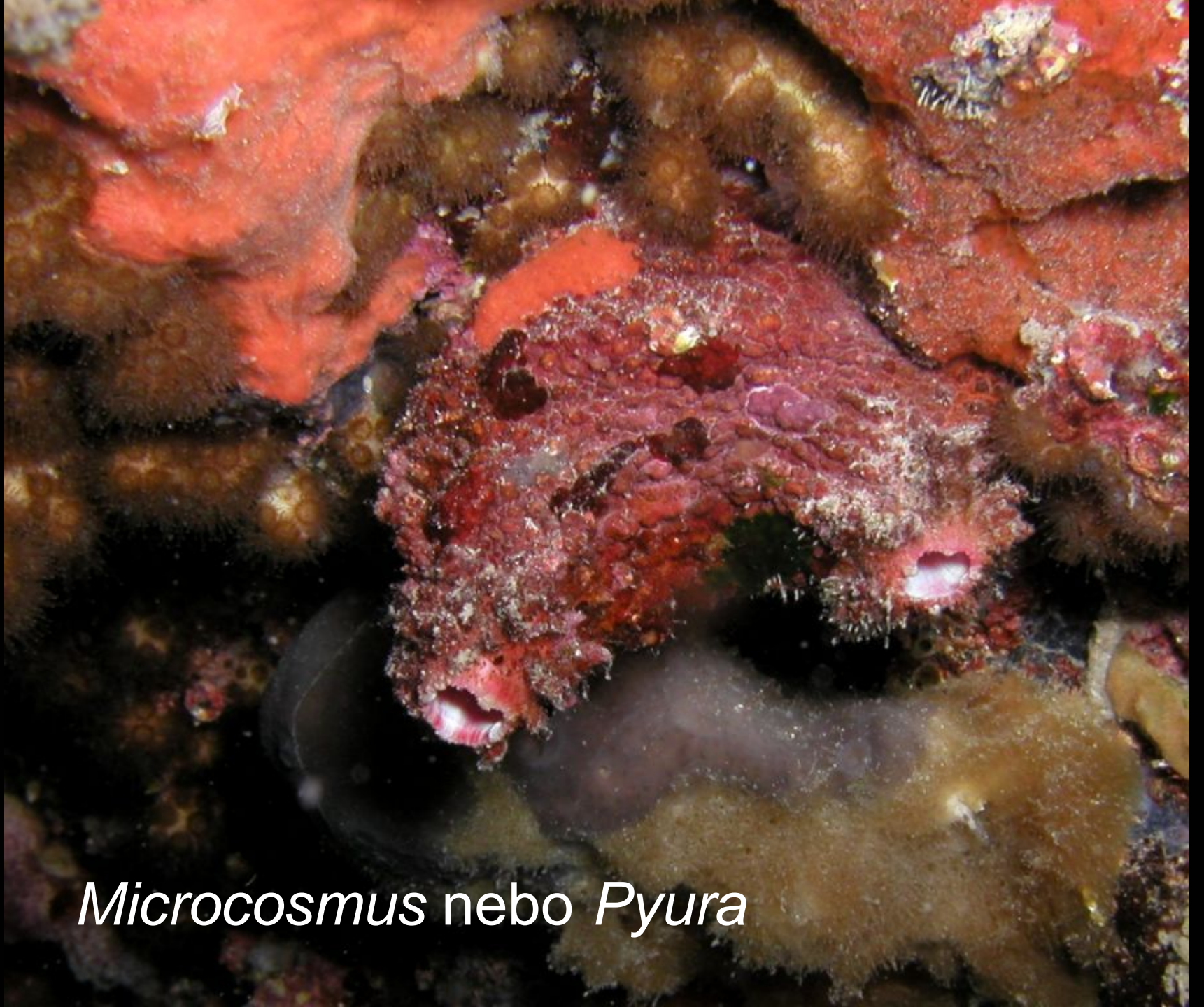


Ascidia mentula





Microcosmus nebo *Pyura*



Microcosmus nebo *Pyura*

Microcosmus sp.



Phallusia mamillata

sociální
sumky

Clavellina sp.

Clavelina caerulea

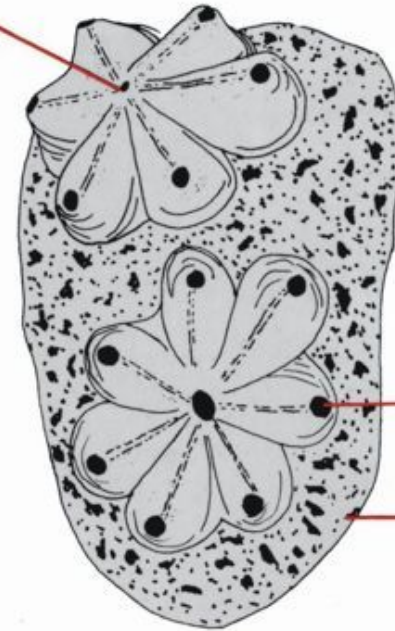
sociální
sumky

- propojení
cévami



koloniální sumky

společný
vyvrhovací
otvor
(atrium)



otvor
bukální
nálevky
(ústní otvor)

společný
plášť

řitní otvor
atrium

ganglium

společné atrium
(vyvrhovací otvor)

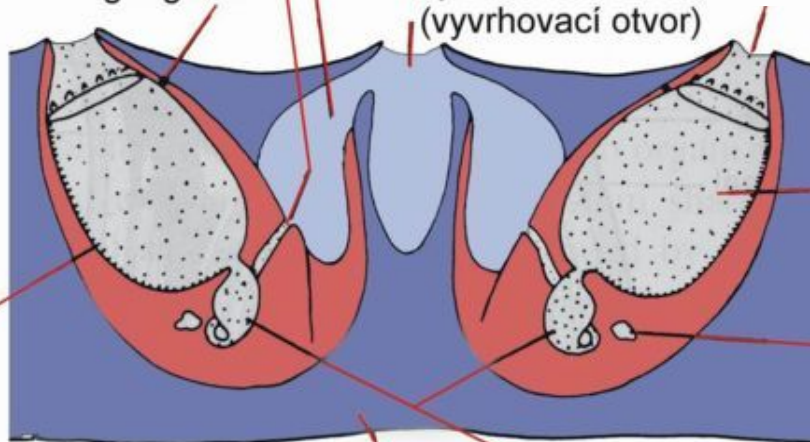
hltan
(žaberní koš)

srdce

žaludek

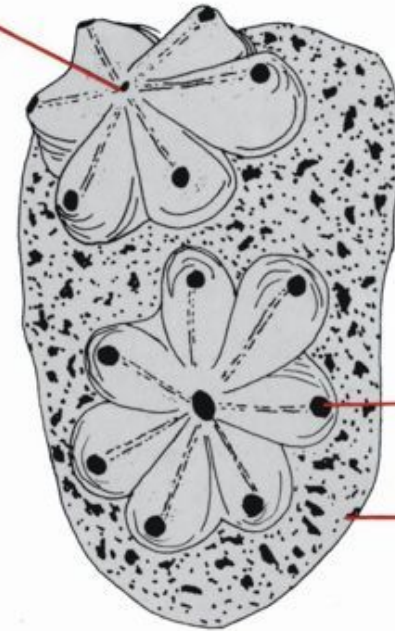
společný plášť

endostyl



koloniální sumky

společný
vyvrhovací
otvor
(atrium)



otvor
bukální
nálevky
(ústní otvor)

společný
plášť





Didemnum sp.

Aplidium sp. (?)



Botryllus schlosseri



Thaliacea-salpy

- kolem 70 druhů
- celý život plavou
- přijímací sifon na jedné straně a vyvrhovací na druhé
- nemají larvy – přímý vývoj
- složitý reprodukční cyklus
(sexuální a asexuální generace)



3 řády

Nekoloniální i koloniální:

Doliolida - malé

Salpida – větší

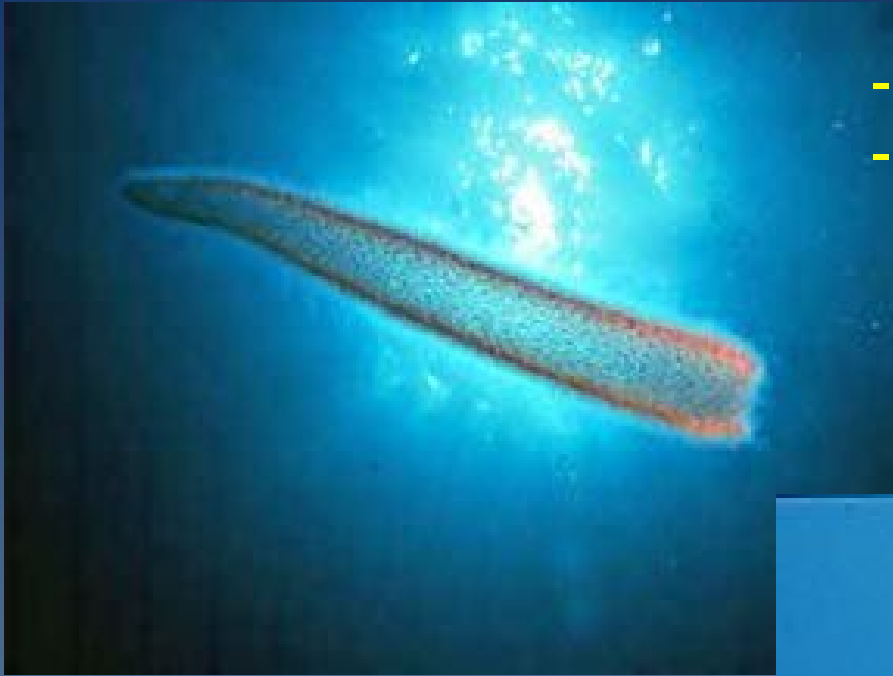
- svaly k pumpování
vody skrz tělo

Pouze koloniální:

Pyrosomida



Pyrosoma atlanticum



- primitivní
- kolonie jedinců, podobných sumkám, shromážděných kolem společné „kloaky“

- vývoj:
zygota – oozoid – kolonie

není larva



lasis zonaria



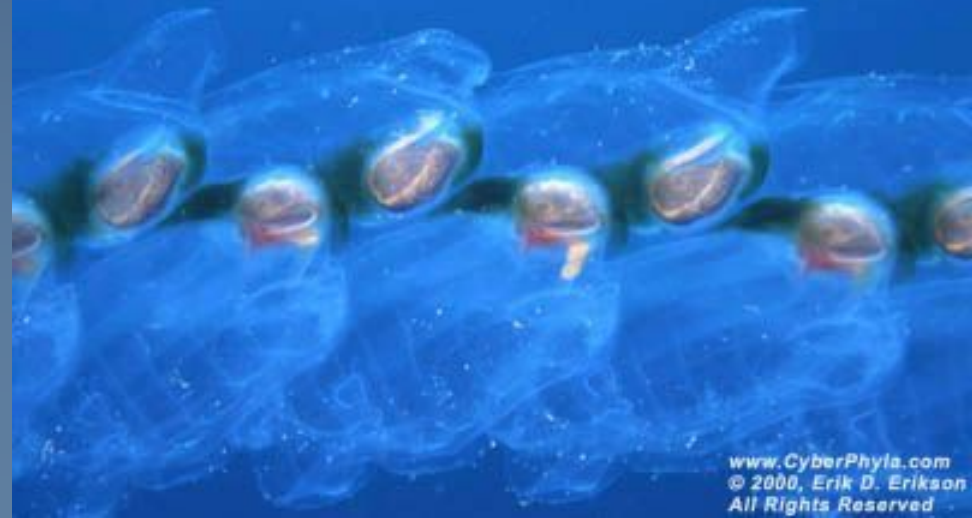
Cyclosalpa sp.



Thetys vagina



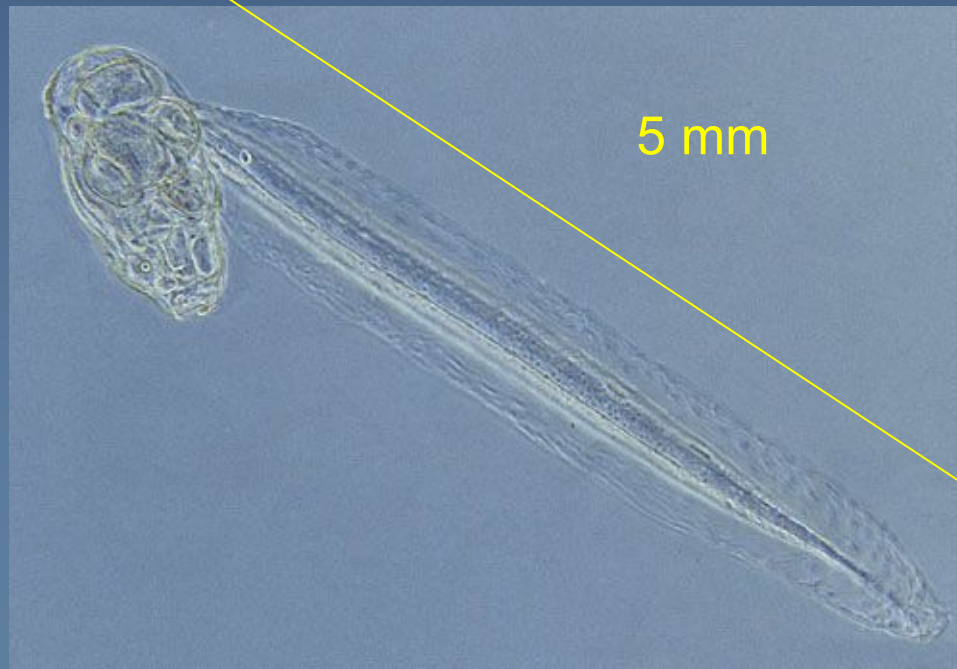
www.CyberPhy
© 2000, Erik D.
All Rights Rese



www.CyberPhyla.com
© 2000, Erik D. Erikson
All Rights Reserved

Copelata = Larvacea = Appendicularia- vršenky

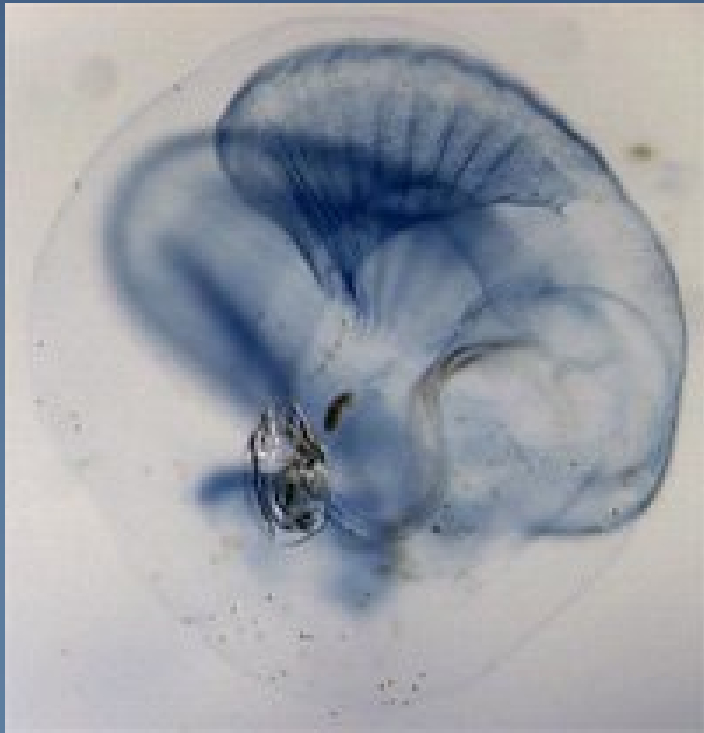
- kolem 70 druhů
- celý život planktonní
- larva jako u sumek, ale nikdy neztrácí ocásek
- nemají tuniku, ale želatinový domeček
- hermafrodité



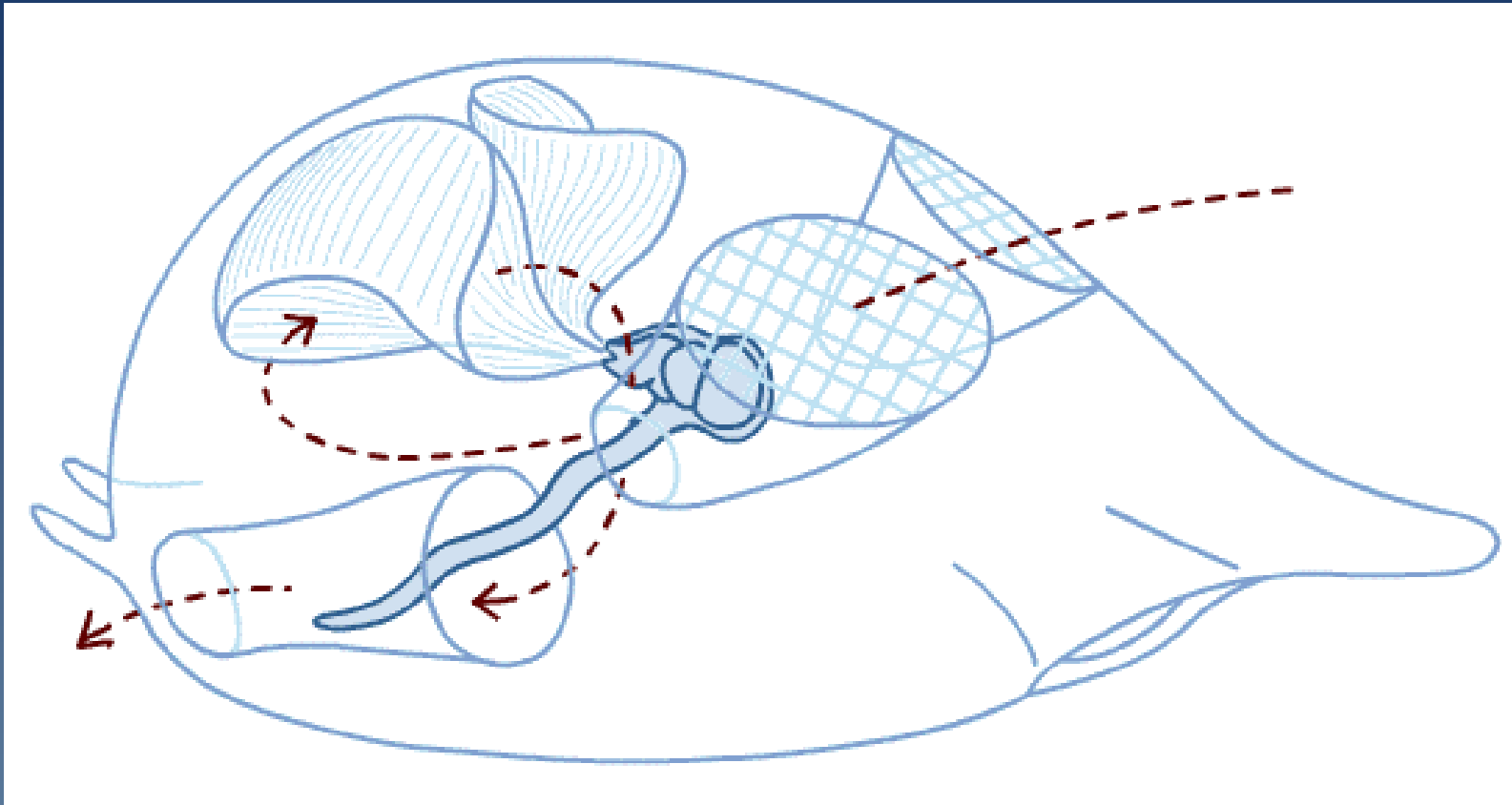
Oikopleura sp.



2.5 cm



Oikopleura sp.



- domeček z oikosinů přebuduje cca každé 3 dny