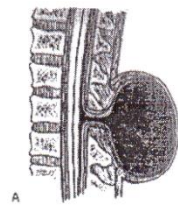
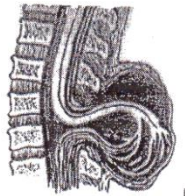


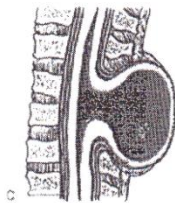
Příloha č. 1



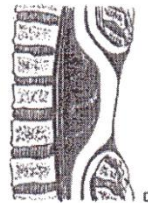
Meningokéla



Meningomyelokéla



**Myelocystokéla
(Syringomyelokéla)**



Myelokéla

Benda CE. Developmental disorders of mentation and cerebral palsies. New York: Grune and Stratton, 1952 in Menkes, J. H. et al. 2006; s. 422

Obr. 1: Schematický nákres různých spinálních dysrafických lézí (spina bifida cystica)

Příloha č. 2

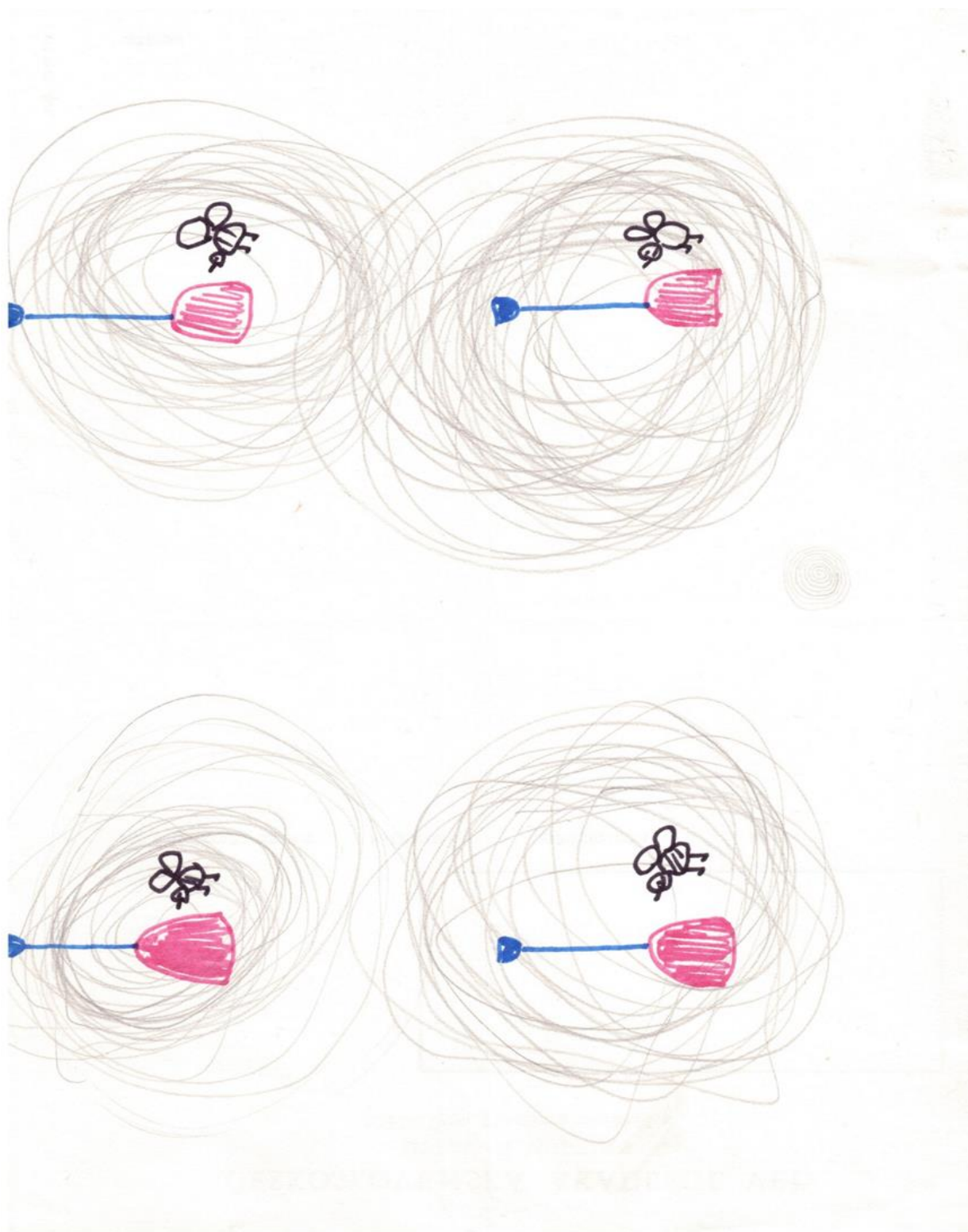
Počet živě narozených s diagnózou spina bifida v letech 1994 až 2010 s hydrocefalem a bez hydrocefalu

| Rok | Spina bifida krční | | Spina bifida hrudní | | Spina bifida lumbální | | Spina bifida křížová | | Spina bifida nespec. | | Celkem | |
|---------------|--------------------|----------|---------------------|-----------|-----------------------|-----------|----------------------|-----------|----------------------|-----------|------------|------------|
| | s HC | bez HC | s HC | bez HC | s HC | bez HC | s HC | bez HC | s HC | bez HC | s HC | bez HC |
| 1994 | 3 | 0 | 0 | 0 | 5 | 4 | 3 | 4 | 0 | 2 | 11 | 10 |
| 1995 | 2 | 0 | 0 | 1 | 4 | 1 | 0 | 2 | 1 | 4 | 7 | 8 |
| 1996 | 1 | 0 | 0 | 1 | 8 | 3 | 2 | 2 | 0 | 0 | 11 | 6 |
| 1997 | 0 | 0 | 1 | 0 | 4 | 6 | 3 | 7 | 0 | 2 | 8 | 15 |
| 1998 | 0 | 2 | 0 | 4 | 4 | 2 | 2 | 1 | 1 | 0 | 7 | 9 |
| 1999 | 0 | 0 | 0 | 1 | 2 | 2 | 0 | 3 | 0 | 3 | 2 | 9 |
| 2000 | 1 | 0 | 1 | 0 | 7 | 4 | 2 | 1 | 0 | 5 | 11 | 10 |
| 2001 | 0 | 0 | 0 | 0 | 2 | 1 | 1 | 0 | 0 | 2 | 3 | 3 |
| 2002 | 1 | 0 | 0 | 1 | 2 | 4 | 3 | 1 | 3 | 3 | 9 | 9 |
| 2003 | 0 | 0 | 0 | 1 | 4 | 7 | 1 | 2 | 0 | 2 | 5 | 12 |
| 2004 | 0 | 0 | 0 | 0 | 2 | 3 | 0 | 3 | 0 | 2 | 2 | 8 |
| 2005 | 1 | 0 | 0 | 0 | 3 | 5 | 1 | 5 | 1 | 2 | 6 | 12 |
| 2006 | 0 | 0 | 0 | 1 | 4 | 8 | 0 | 2 | 0 | 2 | 4 | 13 |
| 2007 | 0 | 1 | 1 | 0 | 3 | 2 | 2 | 4 | 0 | 3 | 6 | 10 |
| 2008 | 0 | 0 | 0 | 0 | 1 | 2 | 0 | 1 | 0 | 5 | 1 | 8 |
| 2009 | 2 | 0 | 0 | 1 | 2 | 4 | 0 | 2 | 2 | 5 | 6 | 12 |
| 2010 | 0 | 0 | 0 | 0 | 1 | 4 | 1 | 6 | 0 | 0 | 2 | 10 |
| Celkem | 11 | 3 | 3 | 11 | 58 | 62 | 21 | 46 | 8 | 42 | 101 | 164 |
| | | | | | | | | | | | | 265 |

Tab. 3: Počet živě narozených s diagnózou spina bifida v letech 1994 až 2010 s hydrocefalem a bez hydrocefalu v ČR.

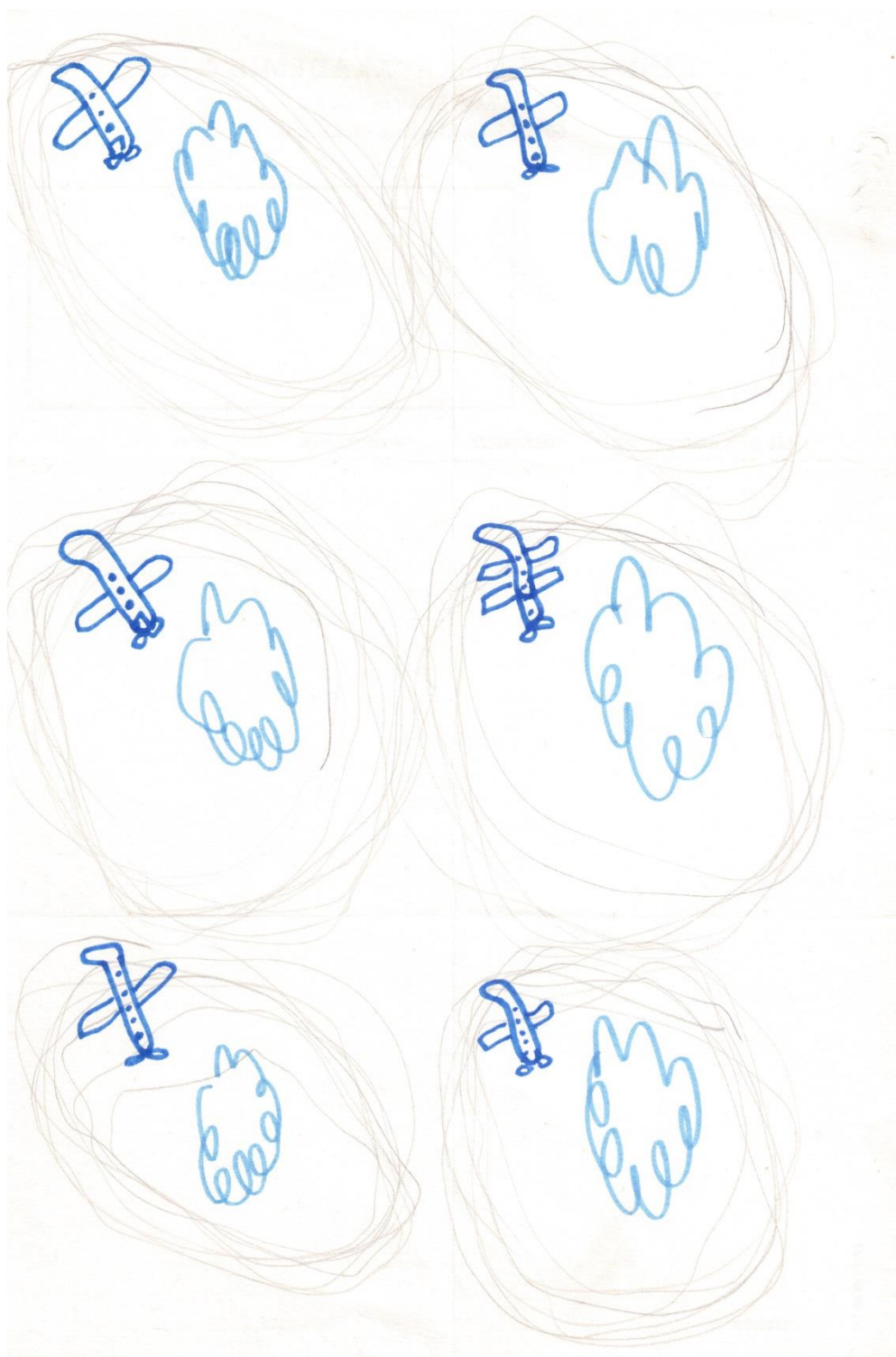
(Zdroj: Národní registr vrozených vad, 2012. [Online] <http://www.uzis.cz/registry-nzis/nrvv>. ISSN 1801-4798, ISBN 978-80-7472-007-9)

Příloha č. 3



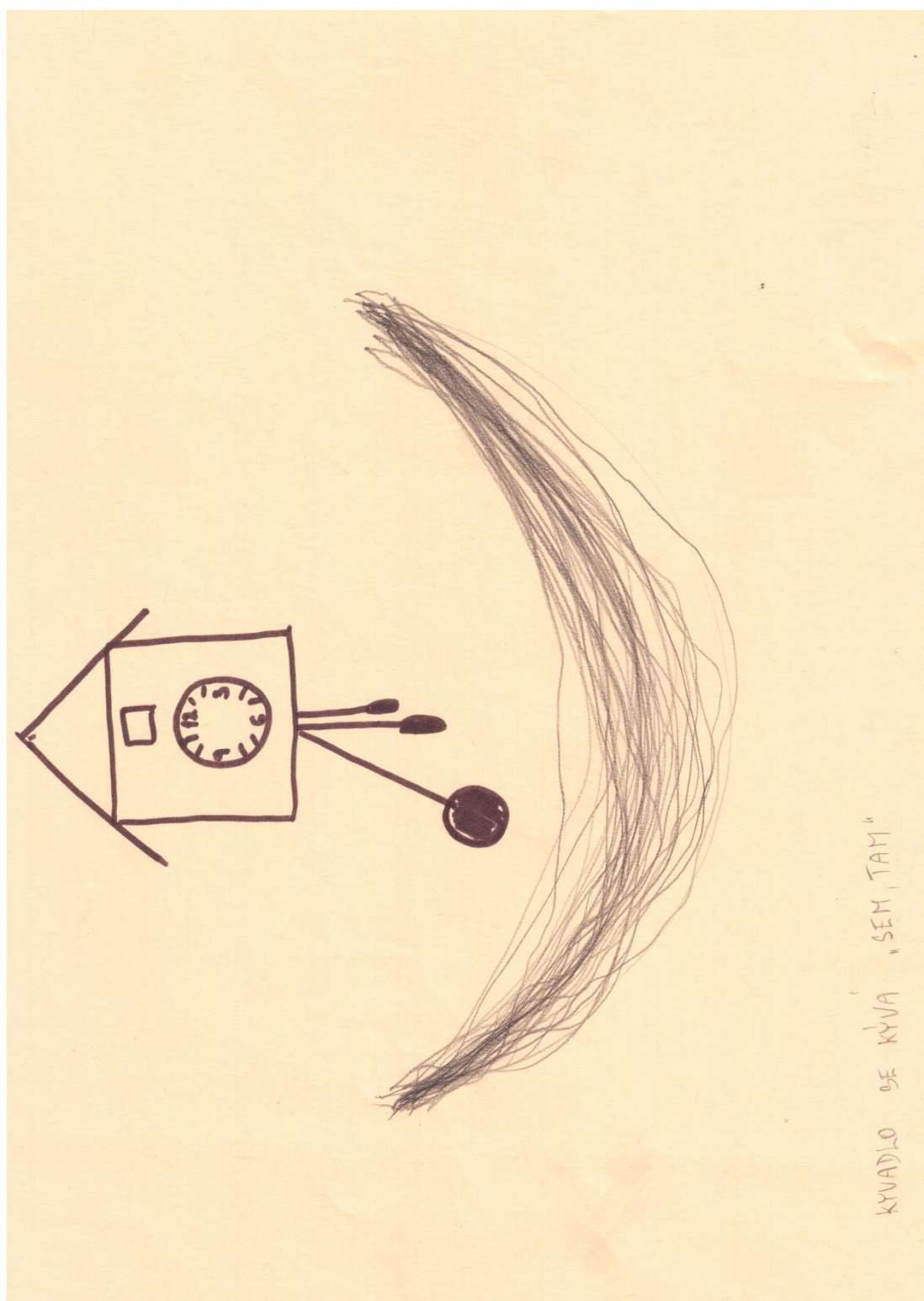
Nácvik grafomotoriky - krouživého pohybu u informanta v 7 letech.

Příloha č. 4



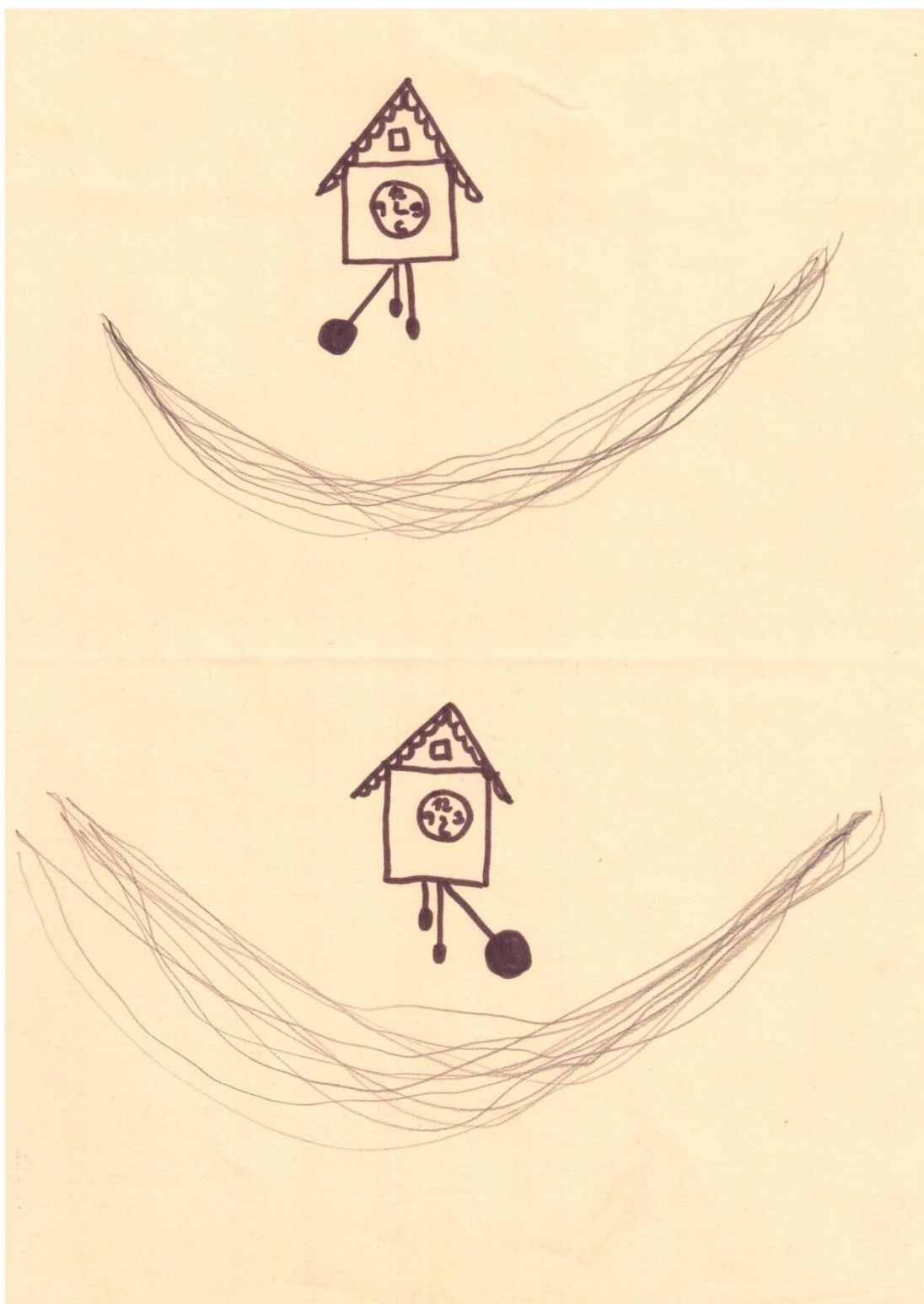
Nácvik grafomotoriky - krouživého pohybu u informanta v 7 letech.

Příloha č. 5



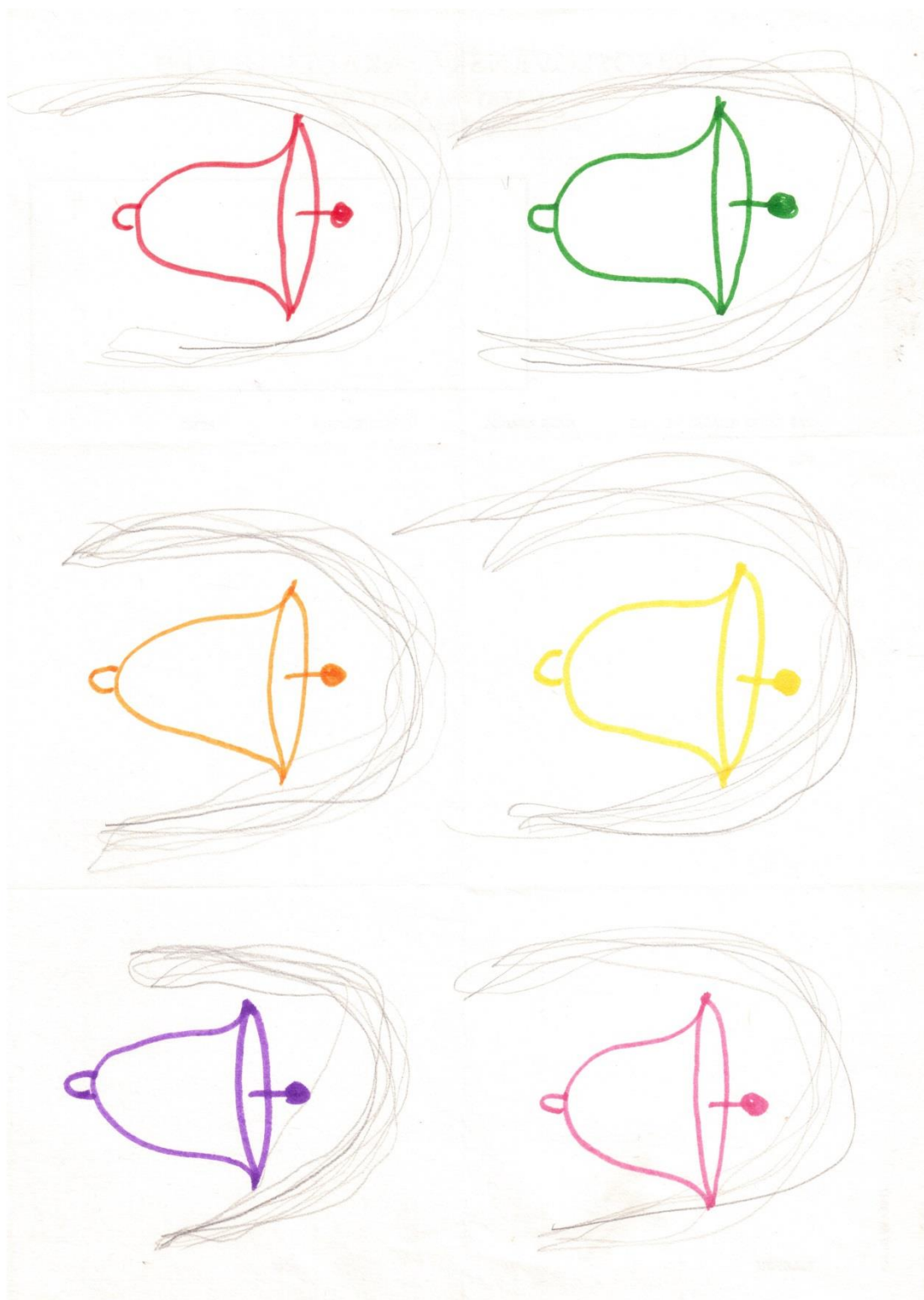
Nácvik grafomotoriky - spodního oblouku u informanta v 7 letech.

Příloha č. 6



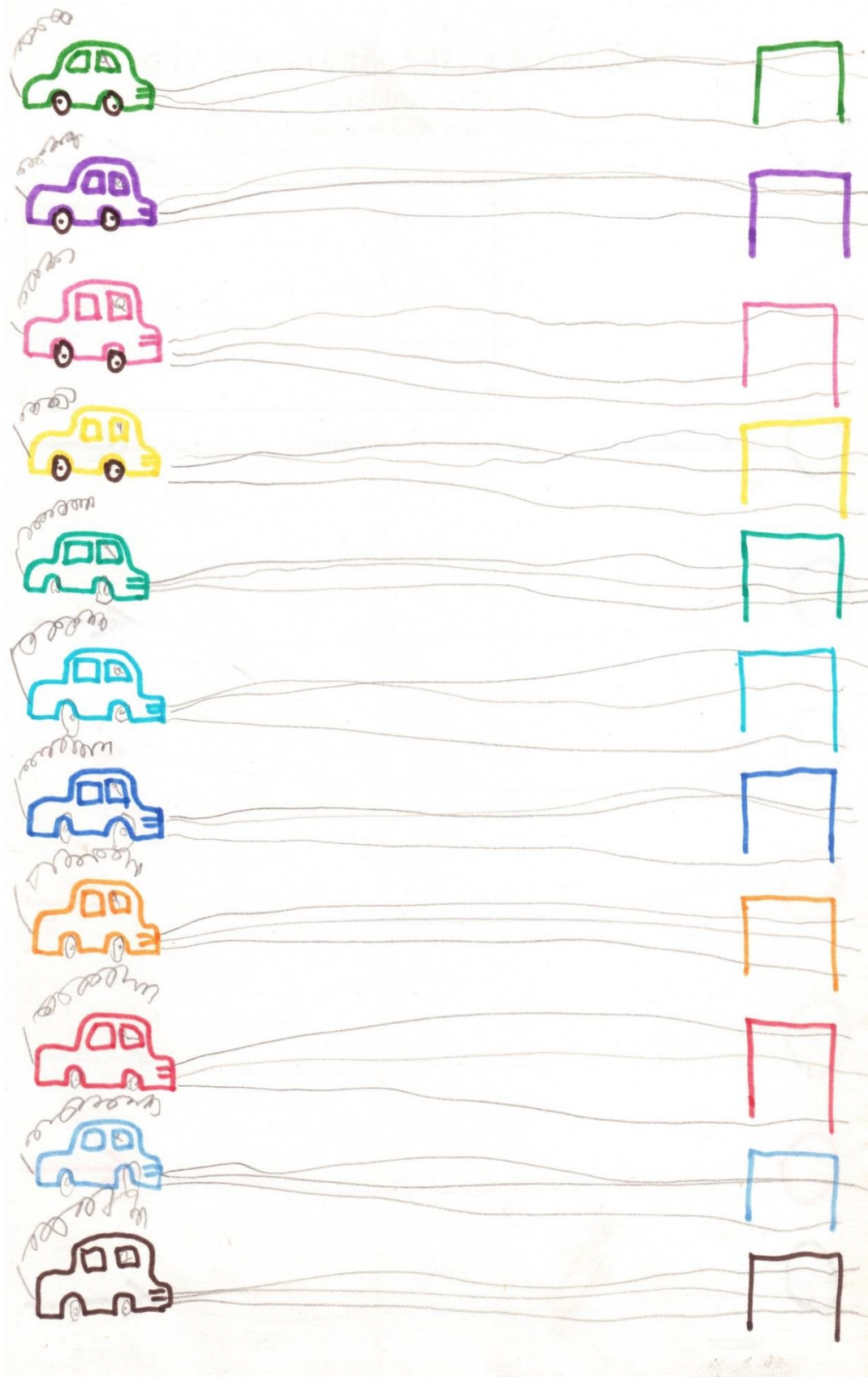
Nácvik grafomotoriky - spodního oblouku u informanta v 7 letech.

Příloha č. 7



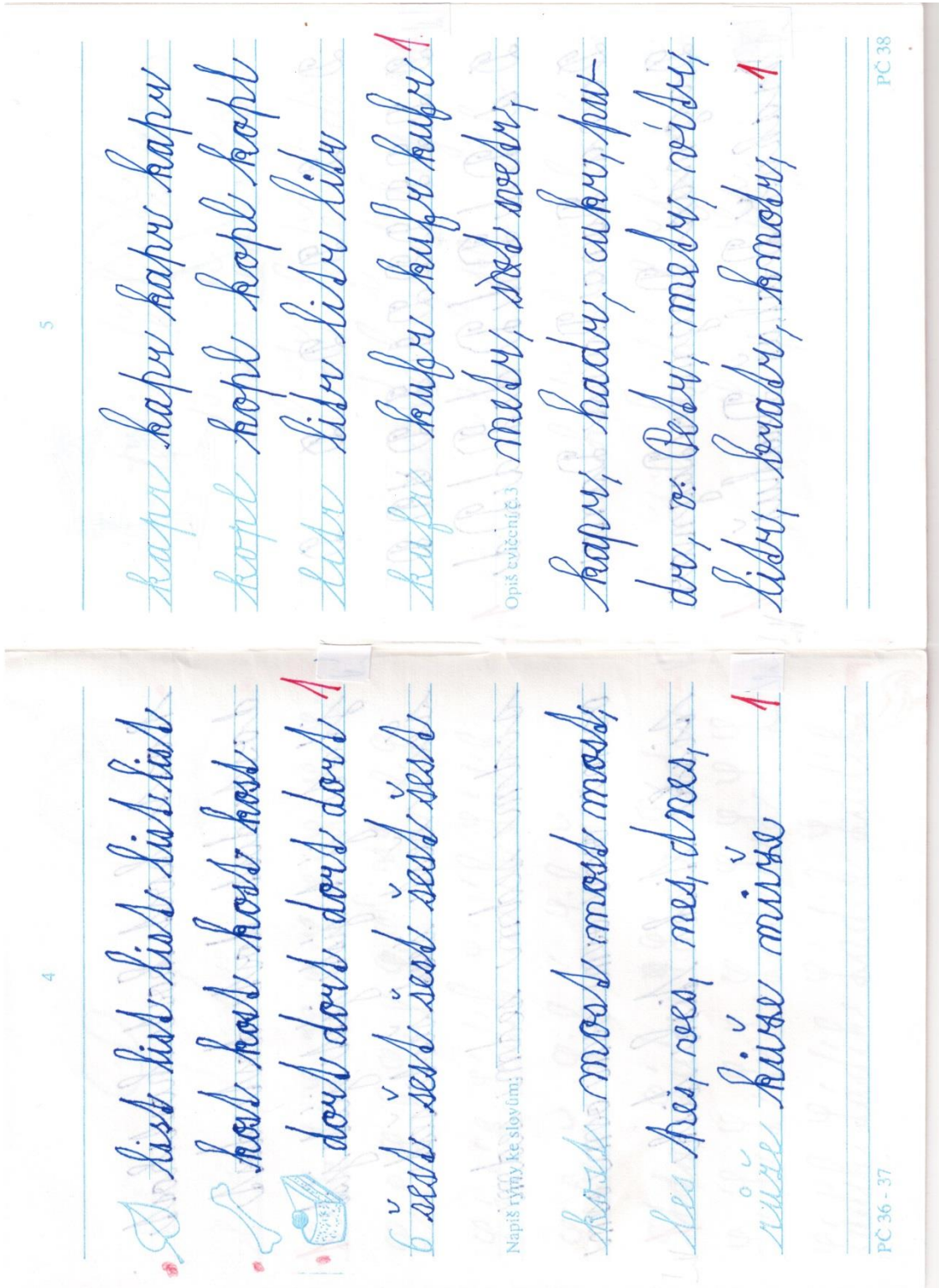
Nácvik grafomotoriky - spodního oblouku u informanta v 7 letech.

Příloha č. 8



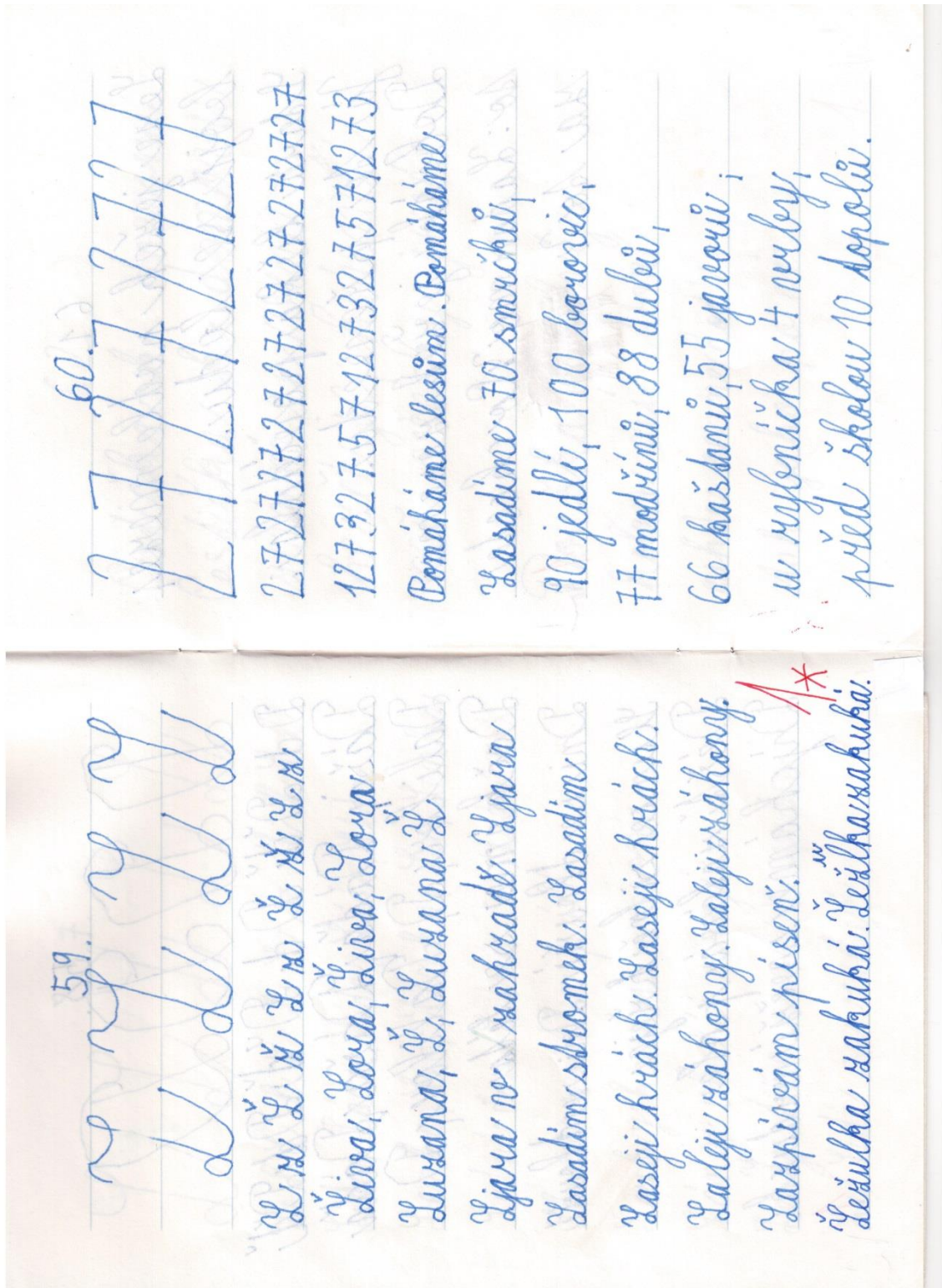
Nácvik grafomotoriky – vodorovné čáry u informanta v 7 letech.

Příloha č. 9



Ukázka písma informanta v 1. ročníku ZŠ v 8 letech.

Příloha č. 10



Ukázka písma informanta ve 2. ročníku ZŠ v 9 letech.

tím předvídatelně civilizace
 4. římské (od přechodu Římanů do pádu říše
 západorímské) - období v období rozvoje
 de i. stagnace a úpadku

klasické kultury
 - římské období bylo období největšího úspěchu
 římské a hospodářské, rozvoje
 - rozkvět řecké kultury v období athénské demokracie
 je obdobím obrovských technologických
 demokratické občanské společnosti
 - první řeč. myšlené v tomto období, největší
 3. významné filosofové: Sokrates (469 - 399 př. n. l.)
 Platon (427 - 347 př. n. l.)
 Aristoteles (384 - 322 př. n. l.)

- na kulturní idealistické filosofie je povětšou
 nár. Platon
 - Římané sledovali klasičtější kulturu a podstatně
 již dokončenou a obhospořovanou státní strukturu
 národních kultur
 - říms. filosofie ovšem stvořila, je významný
 představitel byl Seneca
 - řecké státní struktury navazovaly na předchůdce

tím s obdelně ovšem místnosti a otvorenou vstupní
 halou na dvoře a jehle sloupů.
 - 3 sloupy: Dóros, jónský a Korintský
 - významnější památky je Akropolis s hl. chrámem
 Parthenonem
 - základní stavební prvky jsou architektury se bohatě
 uplatňují i v říms. státní architektuře
 - významnější písemné památky řecké literatury
 patří Ilíada a Odyssea, autorom kyklad. komik.
 - básně se významně slovozností a poet.
 Abakdionida
 - větší tragédie: Aischylos (př.: trilogie Orestiea),
 Sophokles (př.: Oidipus, Antigona),
 Euripides (př.: Medea),
 Aristofanes (př.: Ptáci, Paňáci, Žabky)

- v helén. období je řecká literaturou nepřehledná
 časopřímá děla
 - říms. lit. napodobovala Řec. lit.

4. st. př. - 65. n. l.

Ukázka písma informanta v 1. ročníku SŠ v 17 letech.

Příloha č. 12
Terminologický slovník

acidifikace - proces, při kterém dochází k okyselení

adduktor – přitahovač

ageneze - vrozené nevyvinutí orgánu nebo části těla

amnézie - ztráta paměti

amniocentéza - lékařský diagnostický úkon prováděný na těhotné ženě. Spadá do skupiny výkonů prenatalně diagnostických, majících za úkol diagnostiku nenarozených dětí (vyšetření plodové vody).

anální stenóza – zúžení konečníku

anencefalie - vrozené chybění mozku, vada není slučitelná se životem.

anestezie – znecitlivění, ztráta vnímání dotyku, bolesti, tepelných změn apod. Důsledek některých onemocnění a poruch nervů

anticholinergika - zvyšují maximální objem močového měchýře, snižují frekvenci močení a urgentní nucení k močení. Užívají se při spastických bolestech v oblasti močového ústrojí (Ditropan, Mictonetten)

artrodéza – chirurgické znehybnění kloubu

atrézie – vrozené zúžení či nevyvinutí tělních otvorů a trubicovitých orgánů

atrézie duodena – vrozené zúžení či nevyvinutí dvanácterníku

atrofie - regresivní změna postihující normálně vyvinutý orgán - úbytek živé tkáně.

bakteriurie – přítomnost bakterií v moči. Může být bezpříznaková nebo je provázena příznaky infekce močových cest IMC. Zvláštní pozornost vyžaduje v těhotenství, kdy je riziko infekce močových cest vyšší bakterie; -urie

cranium bifidum – rozštěpení lebeční kostry

čítí – citlivost kůže na dotyk, tlak, bolest nebo teplotu

deformace – změna tvaru 1. změna tvaru působením síly, 2. ztráta fyziologického tvaru, znetvoření, proces znetvořování.

deformita – trvalá chorobná změna tvaru orgánu, části těla.

deteriorace - obecně zhoršování

dilatace – rozšíření

disrupce - porucha prenatálního vývoje, způsobená negativním vlivem vnějšího prostředí na (dosud) normálně se vyvíjející orgán. Proces vede ke vzniku vývojové vady.

dorziflexe, dorzoflexe, dorzální flexe, ohyb ke hřbetu (např. ruky)

duodenum – dvanáctník

dysplazie, metaplazie - změny v mikroskopickém uspořádání tkáně

ektoderm, ektoblast, epiblast – zevní zárodečný list časně fáze lidského zárodku přivracený do dutiny amniového vaku embrya, vzniká rozestupem buněk embryoblastu počátkem 2. týdne vývoje.

encefalitida - souhrnné označení pro zánětlivé onemocnění mozku

encefalokéla – výhřez tkání centrálního nervového systému, který je doprovázen defektem kostí lebky a kožního krytu

encefalopatie – onemocnění mozku

etiologie znamená soustavné hledání a výklad příčin

extenzor – rozvěrač, natahovač

fetální období vývoje - druhá část prenatalního stadia vývoje dítěte trvající od třetího měsíce těhotenství matky do narození dítěte

flexor – ohýbač

fontanela - vazivové spojení na hlavě novorozence v místě zkrřížení švů lebečních, lupínek

genetický marker - známá sekvence DNA, která může být jednoduše identifikována.

genofond - soubor všech alel (genů) všech jedinců dané populace.

gestace – těhotenství

glie – podpůrná tkáň v CNS.

hydrocefalus – patologické rozšíření komorového systému způsobené nahromaděním mozkomíšního moku.

hydronefróza – nezánettivá degenerativní porucha ledvin s městnáním moči

hyperkalcémie – zvýšené množství vápníku v krvi

hypernatrémie vzniká díky deficitu vody při zvýšené ztrátě vody či nedodrřování pitného režimu

hypogeneze - neúplný či nedokonalý vývoj

hypoglykemie - patologický pokles glykemie

hypokalcémie - snížené množství vápníku v krvi

hypoplazie - nedostatečný vývin orgánu

hypoxie - obecně nedostatek kyslíku.

cholinergika - zvyšují intravezikální tlak a sniřují kapacitu močového měchýře

chromozómová mutace, respektive **chromozómová aberace** - mutace, která zasahuje do

chromozómů a mění jejich tvar a strukturu.

inkontinence – neschopnost udržet moč nebo stolicí

intermitentní močová katetrizace - metoda pravidelného jednorázového vyprazdňování močového měchýře pomocí katétru neboli cévky. Provádí se u pacientů trpících chronickou močovou retencí, tedy neschopností spontánně vyprázdnit močový měchýř.

intravezikální tlak – tlak uvnitř močového měchýře

in utero je odborný biologický a medicínský termín znamenající v překladu z latiny „v děloze“

kalva - klenba lební

kauzální noxa – příčinná škodlivina

kontraktury – svalové: chorobné stažení svalů; trvalá postavení kloubů v určitých polohách a poruchy jejich přirozené pohyblivosti

kordocentéza - punkce pupečníku

kraniokaudální – směrem shora dolů

kyfotické - vyklenutí páteře v předozadní rovině směrem dozadu v hrudní oblasti

lumbosakrální - týkající se bederní páteře a křížové kosti

malformace – znetvoření, vrozená úchylka tvaru

maligní – zhoubný

meninga - mozková a míšní plena

meningitida - zánět mozkových blan

meningokéla - defekt kostěné části obratle s vyklenujícími se míšními obaly do podkoží.

meningomyelokéla - postižení, kdy do defektu v obratlovém oblouku se vyklenují nejen míšní obaly, ale i nervová tkáň-mícha.

mezoderm - střední zárodečný list, vznikající během 3. týdnu vývoje embrya

mikce - proces zbavování se moči z močového měchýře přes močovou trubici ven z těla

mikrocefalie - těžká vývojová porucha projevující se zakrněním/předčasným ukončením růstu mozku a obvykle i celé hlavy

morbidity – nemocnost

mortality – úmrtnost

motoneuron - vysoce specializovaná buňka odpovědná za pohyb

multifaktoriálně podmíněné vrozené vady – vady způsobené či ovlivněné více nebo mnoha faktory

mutagen - vliv, který svým působením na organismus zvyšuje pravděpodobnost mutace. Rozeznáváme mutageny chemické, fyzikální a biologické.

myelodysplázie – porucha vyžívání a diferenciací krevních buněk v kostní dřeni

myeloschisis - rozštěp v oblasti páteřní míchy

nefrologie - odvětví medicíny zabývající se diagnózou a léčbou ledvin,

neurální trubice (též **nervová trubice**) je dutá trubice, která představuje základ pro budoucí centrální nervovou soustavu (především míchu).

neurogení močový měchýř - porucha funkce močového měchýře, která je důsledkem buď vrozené abnormality, nebo také traumatu anebo určitého patologického procesu postihujícího mozek, míchu nebo lokální nervové zásobení močového měchýře a jeho vývodné části.

normotenzní hydrocefalus – rozšíření komorového systému způsobené poruchou vstřebávání mozkomíšního moku.

obstrukce - uzavření, zneprůchodnění

obstrukční hydrocefalus – rozšíření komorového systému způsobené narušením pasáže mozkomíšního moku v důsledku obstrukce likvorových cest.

okcipitální – týlní část koncového mozku

ontogeneze - nauka o vývoji jedince od počátku jeho narození až do smrti, o lidské psychiky pojednává o duševním vývoji klienta od jeho početí až do jeho smrti

paraplegie - ochrnutí dolních končetin

parenchym - tenkostěnné buňky tkání

paroxysmus – záchvat

patogeneze - nauka o mechanismech vzniku nemoci

patologický chorobný, nezdravý

posturální tonus - tonus svalstva při chůzi, stání, sedu

prenatální vývoj – vývoj mezi početím a narozením

prodrom - počáteční, nespecifický příznak nemoci

pylorostenóza – zúžení pyloru nádorem, vředem, vrozenou vadou, které vede k rozšíření žaludku a zvracení velkého množství natrávené potravy

rekurence - opakování, opětovný výskyt, opakovaná skutečnost

reziduum moči – zbytková moč v m. měchýři po vymočení

sakrální - bederní, oblast křížové kosti

sakrokocigeální teratom - nádor ze žloutkového váčku

screening - vyšetřování předem definované skupiny lidí za účelem vyhledávání chorob v jejich časných stádiích, kdy pacient ještě nemá potíže a příznaky.

sekvence DNA nebo **genetická sekvence** - posloupnost písmen představujících primární strukturu reálné nebo hypotetické molekuly či vlákna DNA, které má kapacitu nést informaci.

sfinkter – svěrač. Specializovaná kruhová svalovina, která reguluje průchod ústím určitého orgánu. Může být z hladké svaloviny pylorus na přechodu žaludku do dvanáctníku, a pak nepodléhá vůli, nebo je z příčně pruhované svaloviny např. v konečníku či močovém měchýři a pak jej lze vůlí kontrolovat.

shunt – uměle vytvořená spojka mezi komorovým systémem a jinou tělní dutinou (nejčastěji břišní)

spasticita - zvýšené svalové napětí, neboli hypertonus

spina bifida – vrozená vývojová vada- neuzavření páteřního kanálu

spina bifida cystica – rachischisis, resp. rozštěp páteřních obratlů. Jejími variantami jsou meningocele vertebralis a meningomyelocele

spina bifida occulta - kostěný defekt dorzální části obratlového oblouku, kdy chybí zadní výběžek (procesus spinosus). Obaly míšni ani mícha nejsou poškozeny.

sonografie – lékařské vyšetření ultrazvukem

strabismus – šilhání

suplementace - doplňování (např. stravy)

svalová denervace – přerušení nervového zásobení svalu

syndrom - soubor příznaků, který charakterizuje určitou nemoc. Používá se také jako označení dosud neobjasněné nemoci.

teratogen - exogenní faktor (např. chemická látka, záření apod.), který může způsobit narušení vývoje

trabekulizace močového měchýře - změny na sliznici - vlnkování č zhrubění stěny

tracheoezofageální píštěl - VVV jícnu

uropoetický trakt – ústrojí týkající se tvorby moči a močového měchýře

ventrikulomegalie – rozšíření komorového systému

ventrikuloperitoneální zkrat (shunt) odvádějící mok z mozkových komor přes jednocestný ventil do dutiny břišní pod kůží.

verifikace - ověřování, kontrola pravdivosti orgánu nebo poruchy jeho funkce během embryonálního či fetálního vývoje.

vezikoureterální reflux – zpětný tok, reflux moči z močového měchýře do močovodu, někdy až do ledvinné pánvičky.

Zdroje:

ABZ slovník cizích slov. [online]. Dostupné na World Wide Web: <http://slovník-cizich-slov.abz.cz/>

Velký lékařský slovník [online]. Dostupné na World Wide Web: <http://lekarske.slovníky.cz/>