

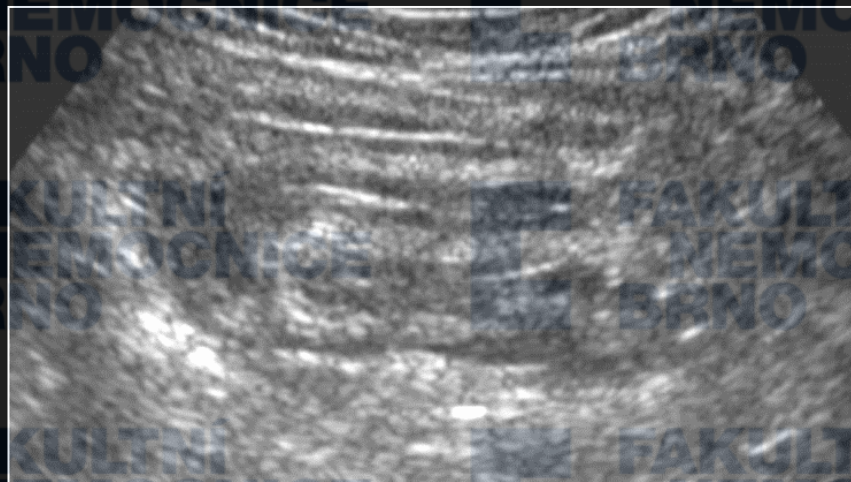
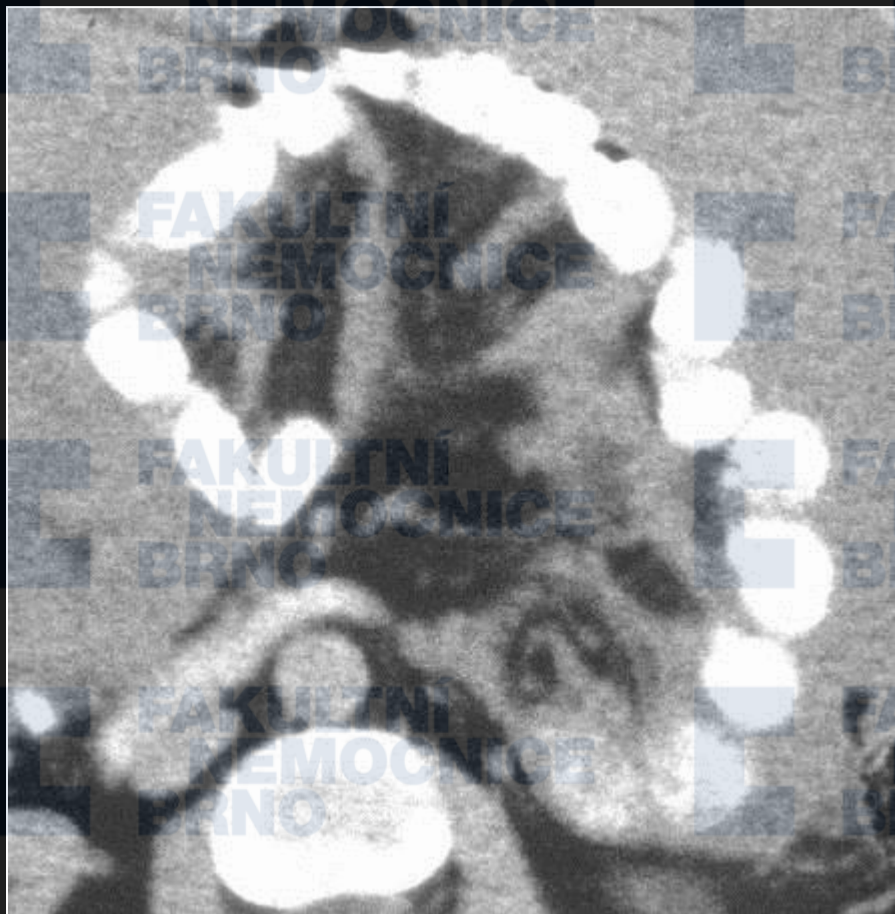
# Misty mesenterly

V. Válek

KRNM, FN Brno a LF Mu v Brně

# Mesenterium

Jeho kořen – radix mesenterii - se upíná na zadní stěnu břišní v čáře, která začíná v oblasti duodenojejunální flexury (vlevo od těla L2), jde dolů a doprava do pravé jámy kyčelní.



FAKULTNÍ  
NEMOCNICE  
BRNO

FAKULTNÍ  
NEMOCNICE  
BRNO

FAKULTNÍ  
NEMOCNICE  
BRNO

FAKULTNÍ  
NEMOCNICE  
BRNO

FAKULTNÍ  
NEMOCNICE  
BRNO

FAKULTNÍ  
NEMOCNICE  
BRNO

MISTY

FAKULTNÍ  
NEMOCNICE  
BRNO

FAKULTNÍ  
NEMOCNICE  
BRNO

FAKULTNÍ  
NEMOCNICE  
BRNO

A

FAKULTNÍ  
NEMOCNICE  
BRNO

FAKULTNÍ  
NEMOCNICE  
BRNO

FAKULTNÍ  
NEMOCNICE  
BRNO

HAZY

FAKULTNÍ  
NEMOCNICE  
BRNO

FAKULTNÍ  
NEMOCNICE  
BRNO

FAKULTNÍ  
NEMOCNICE  
BRNO

FAKULTNÍ  
NEMOCNICE  
BRNO

FAKULTNÍ  
NEMOCNICE  
BRNO

FAKULTNÍ  
NEMOCNICE  
BRNO

# „Misty“ nebo „Hazy“ (mlhavý, mlžný, zahalený do oparu)

- **Misty mesenteriy – 1996, Mindelzun**
- **Denzita tuku na mesenteriu – 100 – 160 HU - Misty Mesenteriy Sign**
- **40 – 60 HU = zastření mesenteria**

# „Misty“ nebo „Hazy“ mesenterium - etiologie

- Mesenteriální edém (portální hypertenze, selhání srdce, hypoalbuminemie).
- Lymfedém (chirurgie, kongenitální, ozáření).
- Zánět (pankreatitis, zánět a infekce střeva).
- Krvácení (trauma, antikoagulační léčba, ischemie).
- Nádory (lymfom, karcinoid, mesotheliom, lipom, metastázy, ovárium, colon, pankreas)

# „Misty“ nebo „Hazy“ mesenterium - etiologie

- Sklerotizující mesenteritis
- Idiopatické mesenteriální panikulitida retraktilní nebo liposklerotická mesenteritida

# Sklerotizující mesenteritis

# Sklerotizující mesenteritis

= komplexní zánět mesenteria, etiologie nejasná

- Nespecifický zánět, nekróza tuku, fibróza
- Staří muži
- Nespecifické symptomy, vzácně fatální
- NE lokální invazivita,

Není to „retraktilní mesenteritis“ (karcinoid)

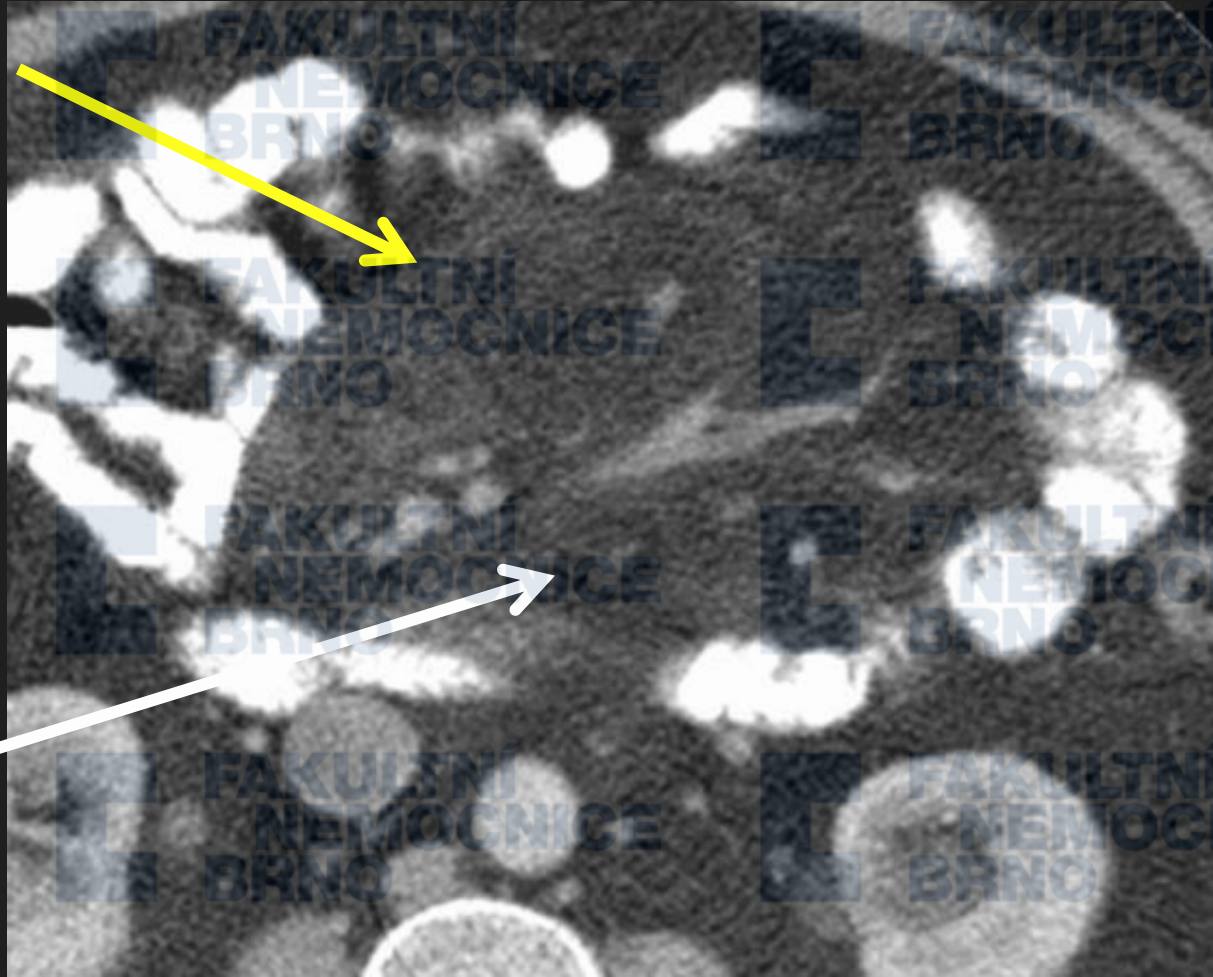


# Sklerotizující mesenteritis – CT nález

- Perivaskulárně „čistý tuk“ (hallo) - Fat-Ring Sign
- Tumoral Pseudocapsule
- „Stranding“ (denzní pruhy na mesenteriu)
- **Venózní přeplnění**
- Retrakce mesenteria
- Kalcifikace
- Často „poddiagnostikované“

# Sklerotizující mesenteritis

**Tumoral Pseudocapsule**



**Misty Mesentery Sign**

**Fat-Ring Sign**

# Mesenteriální panikulitida

# Idiopatická mesenteritis

- Retraktilní mesenteritis – histopatologický především fibróza (karcinoid)
- **Panniculitis – histopatologický především chronický zánět**
- Mesenterická lipodystrofie – histopatologický především tuková nekróza

Patogeneticky ischemie, tumor, trauma  
pankreatitis, chirurgie

*George V et al. RadioGraphics 2013; 33: 1053–1080, Sabaté JM et al. AJR Am J Roentgenol. 1999; 172: 625–629, Zissin R et al. Br J Radiol. 2006; 79: 37–43*

**záněty nejčastěji podkožního tuku, dělí se na:**

- **Septální (někdy bývá doprovázena vaskulitidou). Příklad je erythema nodosum nebo necrobiosis lipoidica**
- **Lobulární (vasculitis nodularis, podkožní sarkoidóza a jiné).**

**Ischemie střeva, bolesti  
břicha, křeče v souvislosti s  
jídlem**

**Sklerotizující mesenteritis**

# Mesenterium

**Hmatná rezistence v břiše,  
neurčitě bolesti břicha po  
jídle**

**Sklerotizující mesenteritis**



# Mesenterium

**Bolesti břicha**

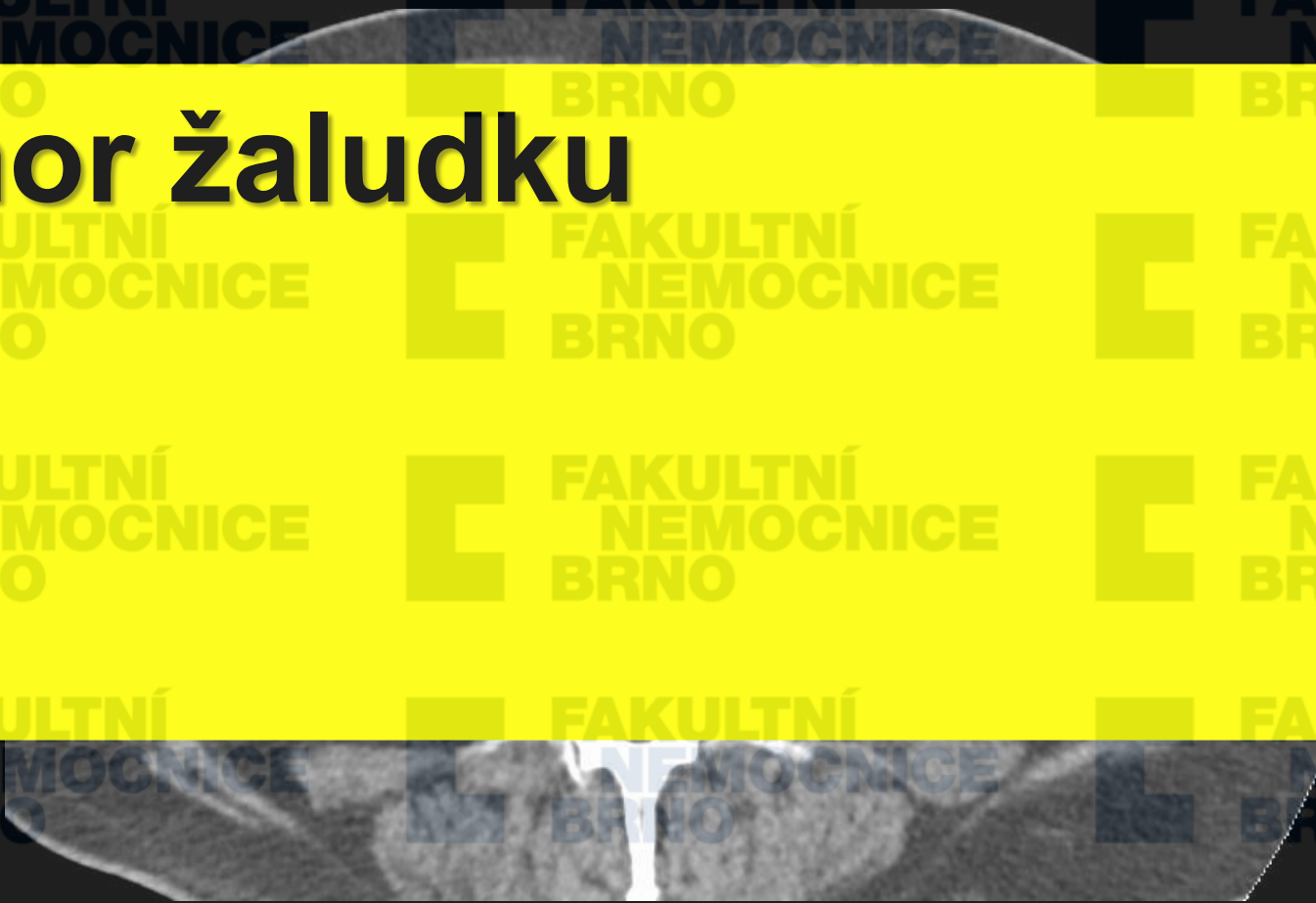
**Sklerotizující mesenteritis**



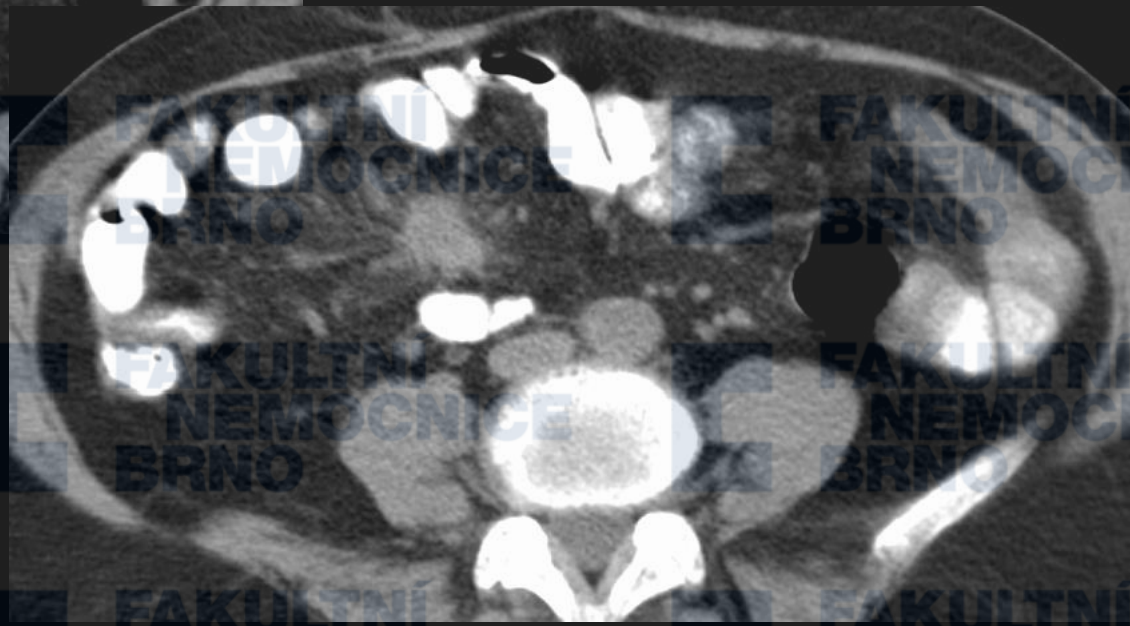
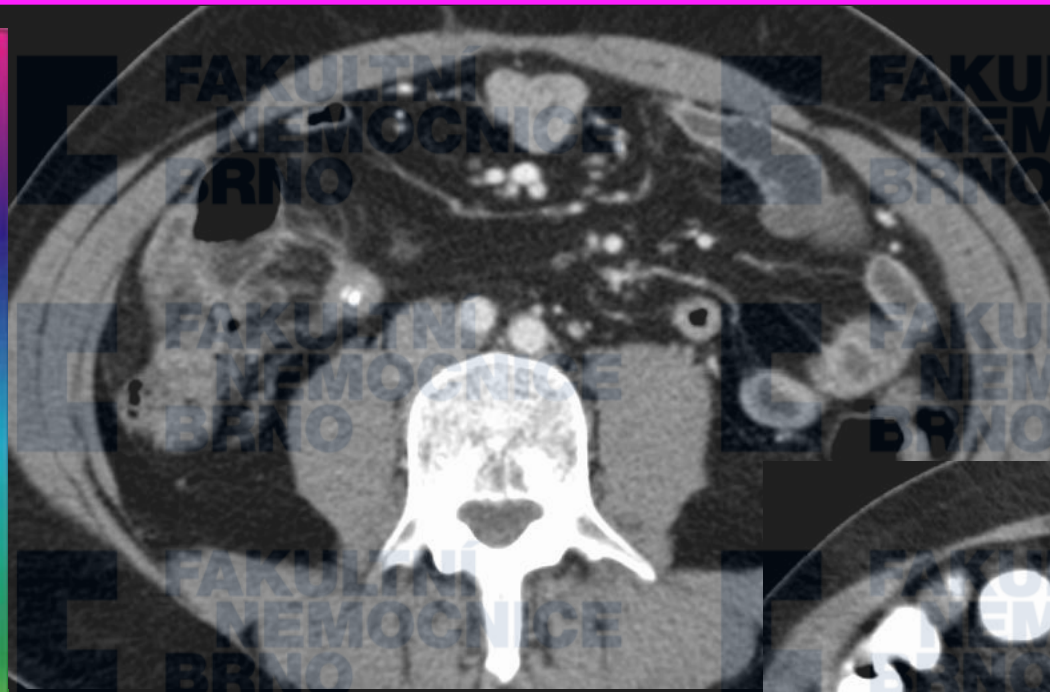


# Mesenterium

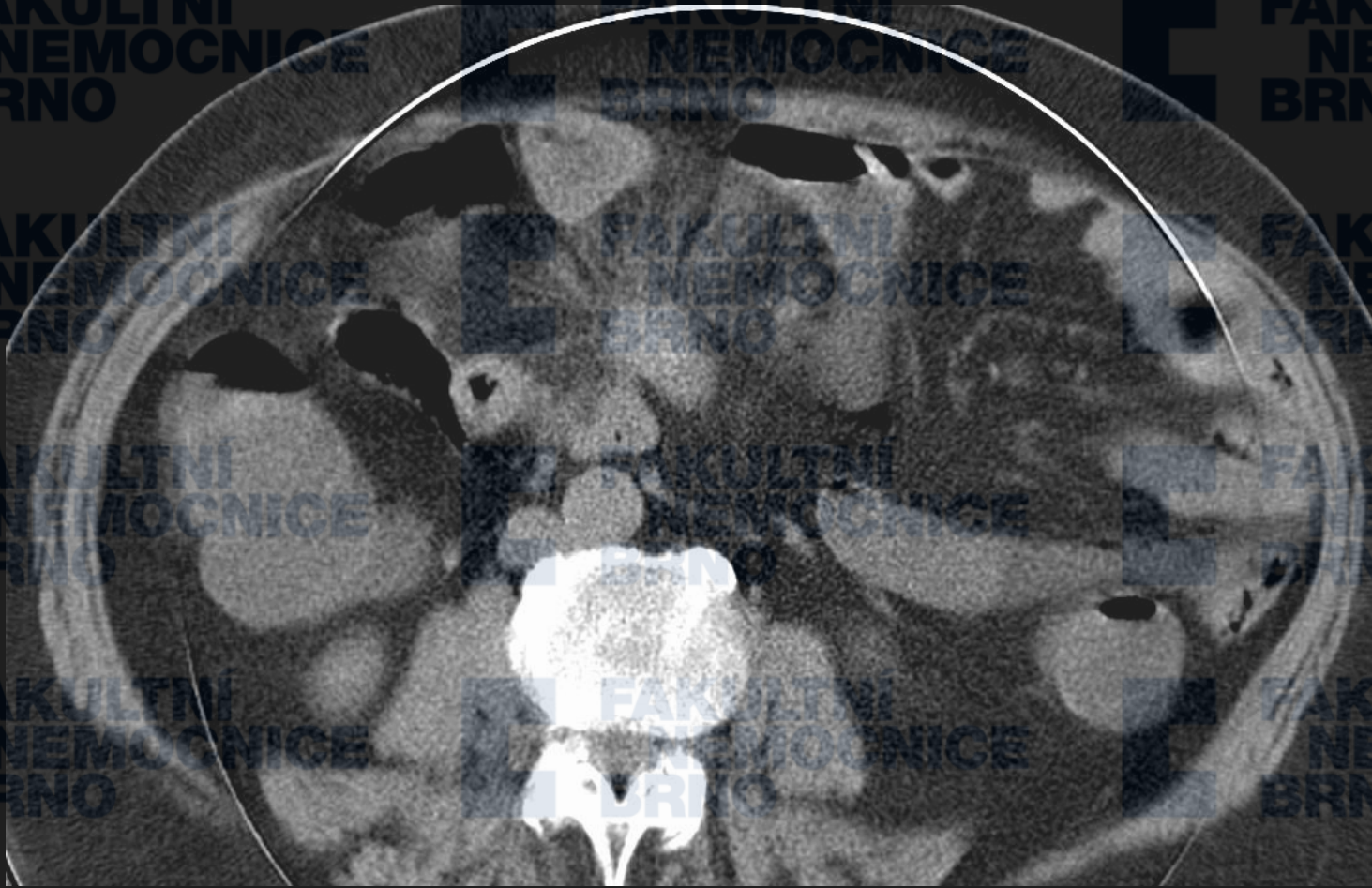
## Tumor žaludku



# Karcinoid tenkého střeva



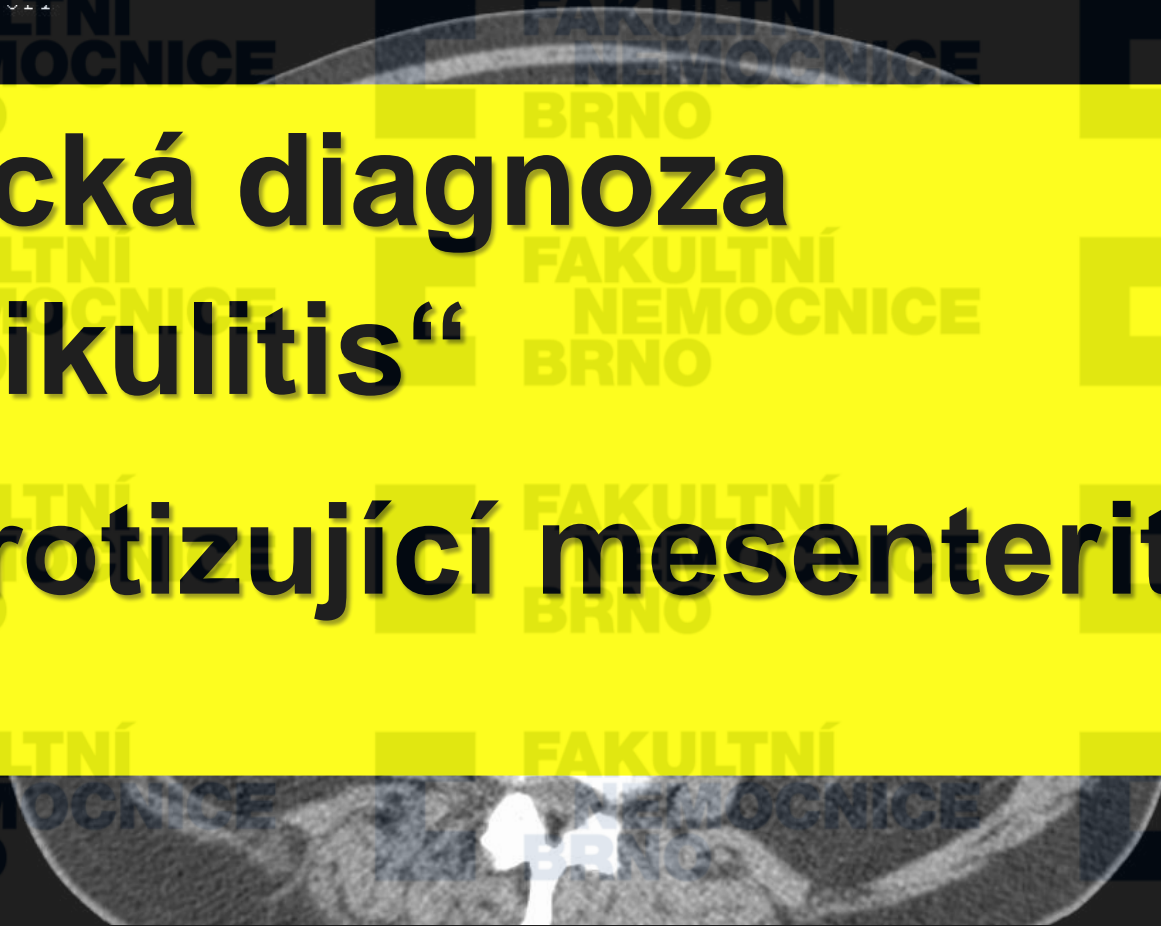
# Karcinoid tenkého střeva



# Mesenterium

**Klinická diagnóza  
„panikulitis“**

**Sklerotizující mesenteritis**



# Zánětlivý pseudotumor

# Zánětlivý pseudotumor

- Benigní, idiopatický chronický zánět
- Matoucí nomenklatura:
  - Zánětlivý myofiblastický pseudotumor
  - Plasma cell granulom
  - Zánětlivý fibrosarkom
- Predispozice: děti, dorostenci
- Může být specifická chromozomální aberace
- **Radiologie: extrémní variabilita**



**Ischemie střeva, bolesti břicha,  
křeče v souvislosti s jídlem**

**Revize = zánětlivý pseudotumor**



# Mesenterium

## Zánětlivý pseudotumor





FAKULTNÍ  
NEMOCNICE  
BRNO

FAKULTNÍ  
NEMOCNICE  
BRNO

FAKULTNÍ  
NEMOCNICE  
BRNO

FAKULTNÍ  
NEMOCNICE  
BRNO

FAKULTNÍ  
NEMOCNICE  
BRNO

FAKULTNÍ  
NEMOCNICE  
BRNO

FAKULTNÍ  
NEMOCNICE  
BRNO

FAKULTNÍ  
NEMOCNICE  
BRNO

FAKULTNÍ  
NEMOCNICE  
BRNO

# Desmoidní tumor

FAKULTNÍ  
NEMOCNICE  
BRNO

FAKULTNÍ  
NEMOCNICE  
BRNO

FAKULTNÍ  
NEMOCNICE  
BRNO

FAKULTNÍ  
NEMOCNICE  
BRNO

FAKULTNÍ  
NEMOCNICE  
BRNO

FAKULTNÍ  
NEMOCNICE  
BRNO

FAKULTNÍ  
NEMOCNICE  
BRNO

FAKULTNÍ  
NEMOCNICE  
BRNO

FAKULTNÍ  
NEMOCNICE  
BRNO

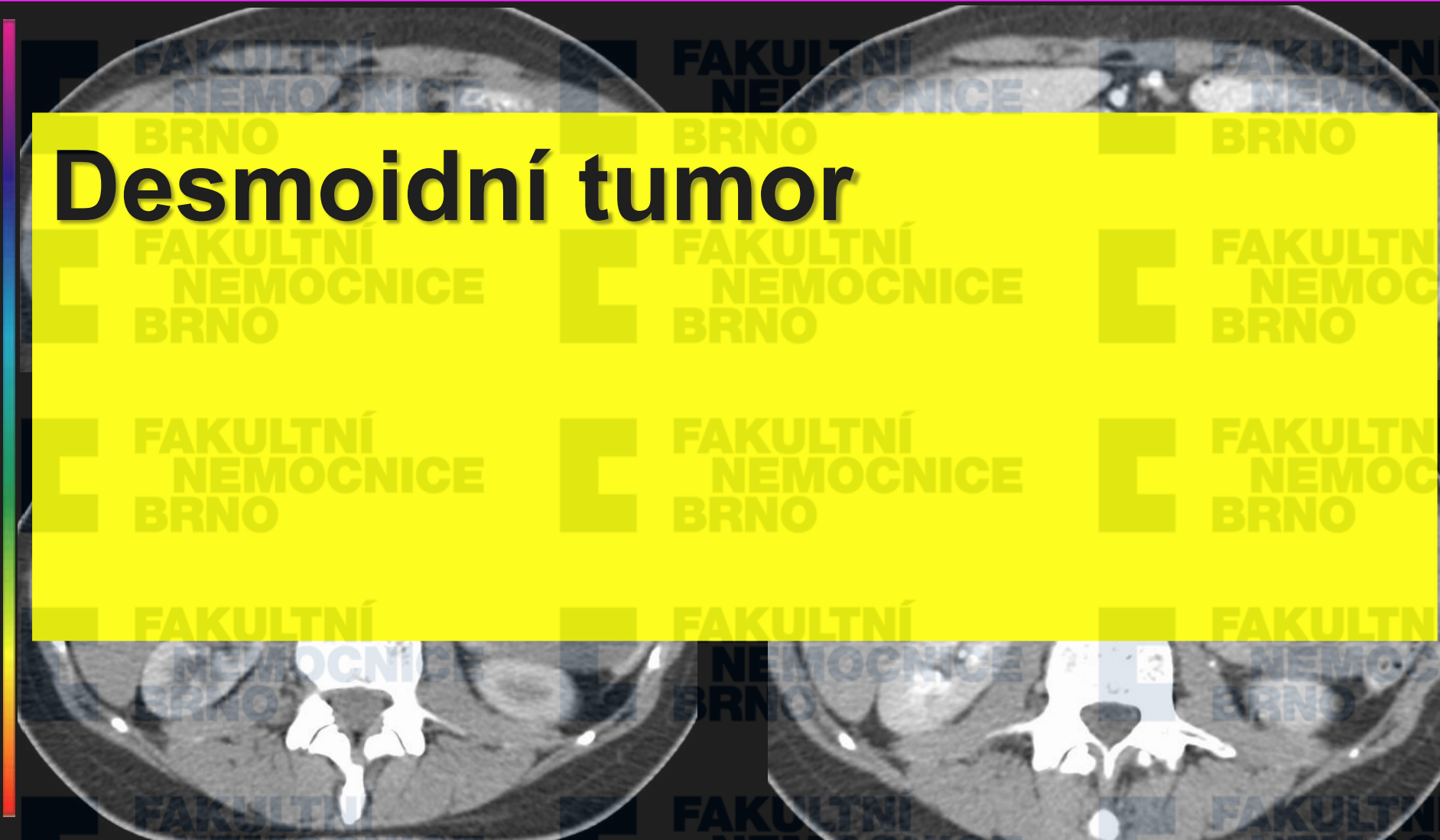
# Desmoidní tumor

- Agresivní fibromatózní tumor
- Lokálně invazivní, bez metastatického potenciálu
- Většina sporadická (> 80 %)
- Vysoká frekvence u FAP
- Léčba je velmi problematicá
  - Vysoká tendence k lokální recidivě
  - Reaguje na NSAID, na antiestrogenní léčbu



## Desmoidní tumor – stav po operaci

## Desmoidní tumor



# Lymfom

# Mesenterium

## Lymfom



# Mesenterium

## Lymfom



# Mesenterium

## Lymfom





# „Misty“ nebo „Hazy“ (mlhavý, mlžný, zahalený do oparu)

- Misty mesenteriy – 1996, Mindelzun
- Denzita tuku na mesenteriu – 100 – 160
- HU - **Misty Mesentery Sign**
- 40 – 60 HU = zastření mesenteria
- Pozor uzliny = cévy
- Bolesti břicha, křeče
- **NEPODCEŇOVAT!!!**

**Děkuji za  
pozornost**