

# Vybrané ukazatele zdravotního stavu v MSK

Seminář pro praktické lékaře a pediatry, Ostrava, 11.9.2017

---

MUDr. Helena Šebáková, Bc. Eva Kolářová, RNDr. Jiří Urbanec



---

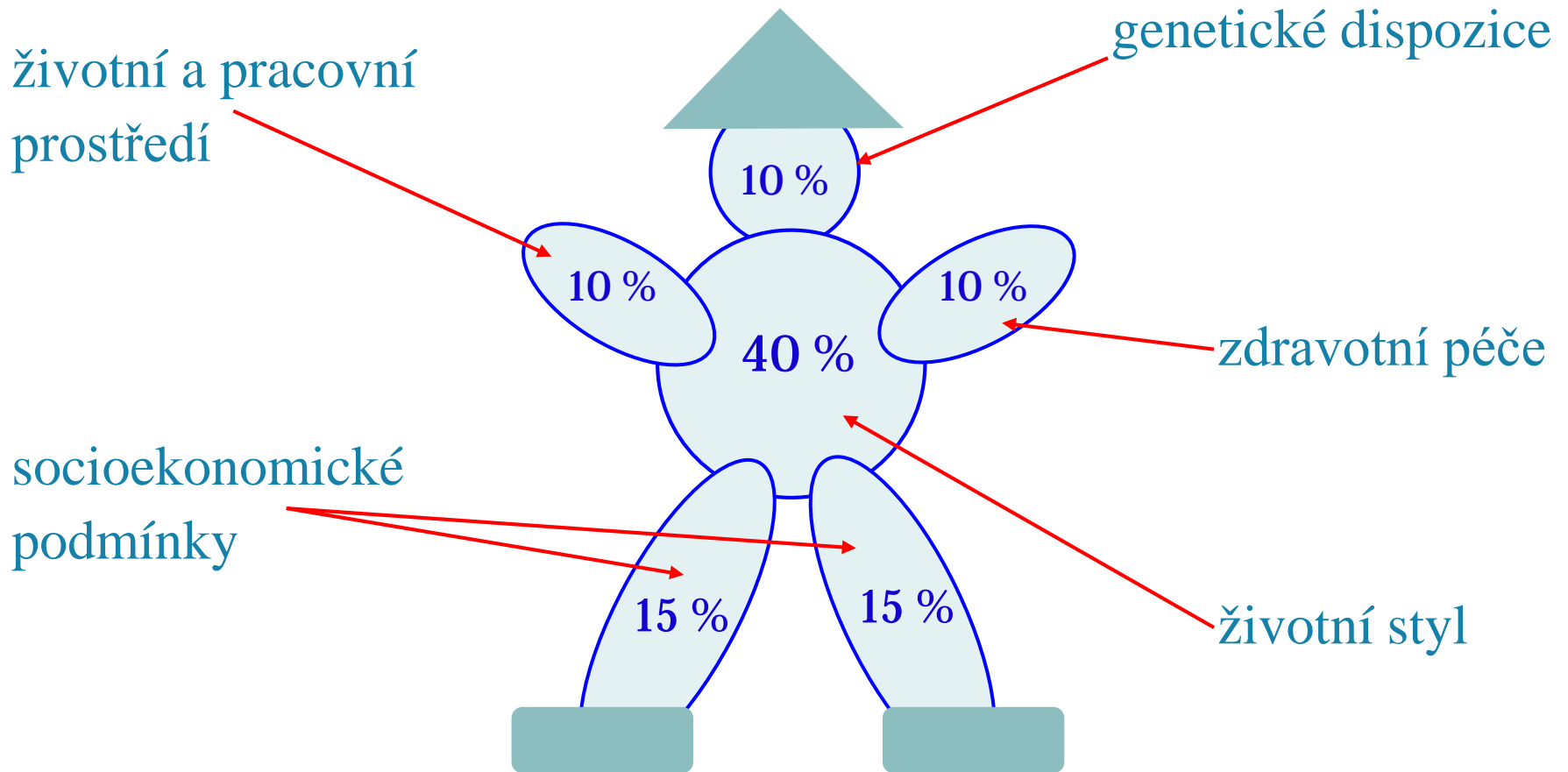
Krajská hygienická stanice Moravskoslezského kraje se sídlem v Ostravě

Na Bělidle 7, 702 00 Ostrava, [podatelna@khsova.cz](mailto:podatelna@khsova.cz), [www.khsova.cz](http://www.khsova.cz)

# Obsah

- Determinanty zdraví
- Střední délka života
- Standardizovaná úmrtnost
- Incidence zhoubných nádorů
- Vrozené vady
- Diabetes
- Alergie, ARI
- Pracovní prostředí
- Závěr

# Determinanty zdraví

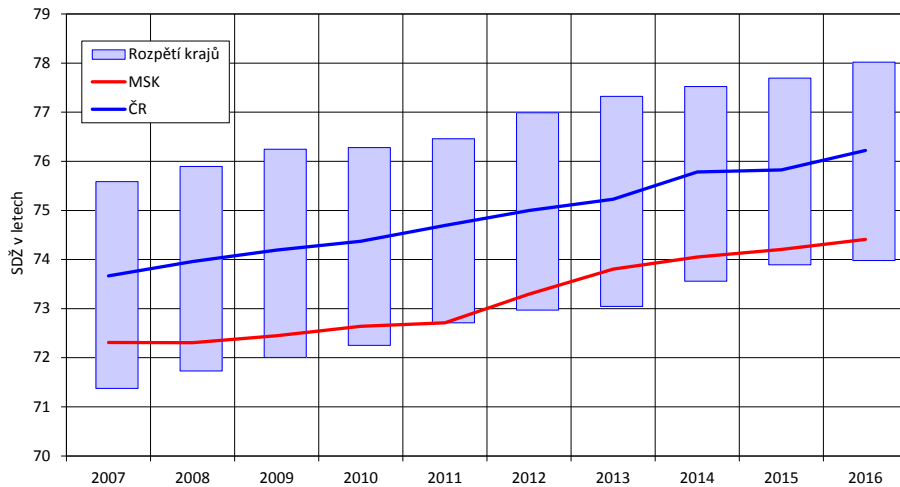


Zdroj: WHO

# Střední délka života při narození

## Naděje dožití při narození, muži

MUŽI, 0 let

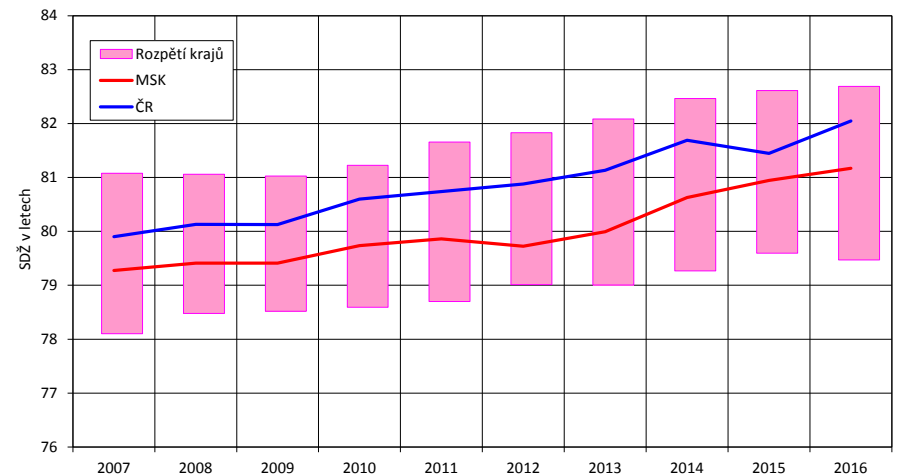


Muži

Ženy

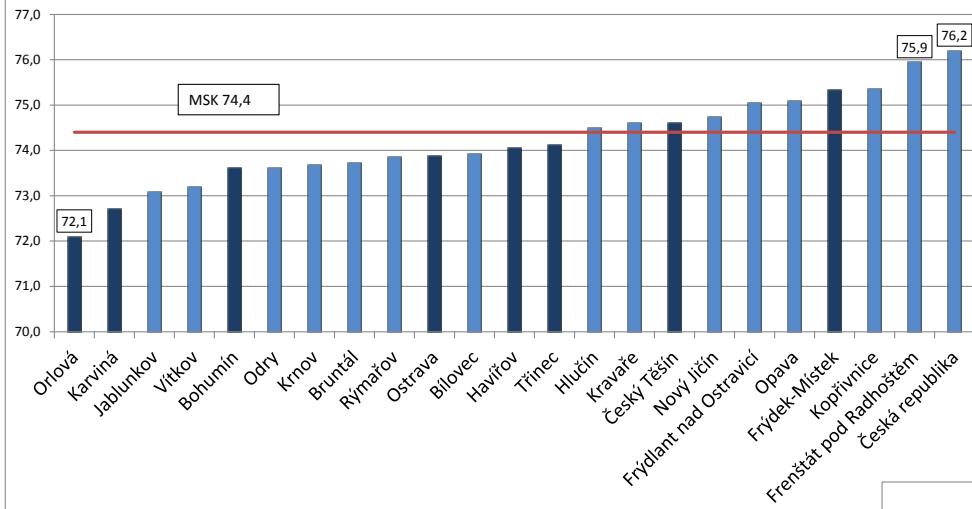
## Naděje dožití při narození, ženy

ŽENY, 0 let



# Střední délka života při narození

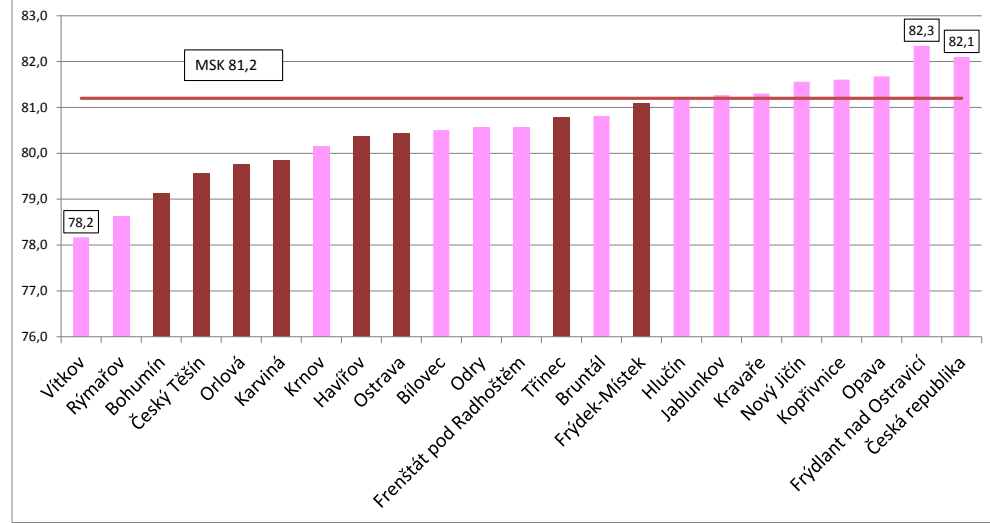
SDŽ při narození, muži, 2016



Muži

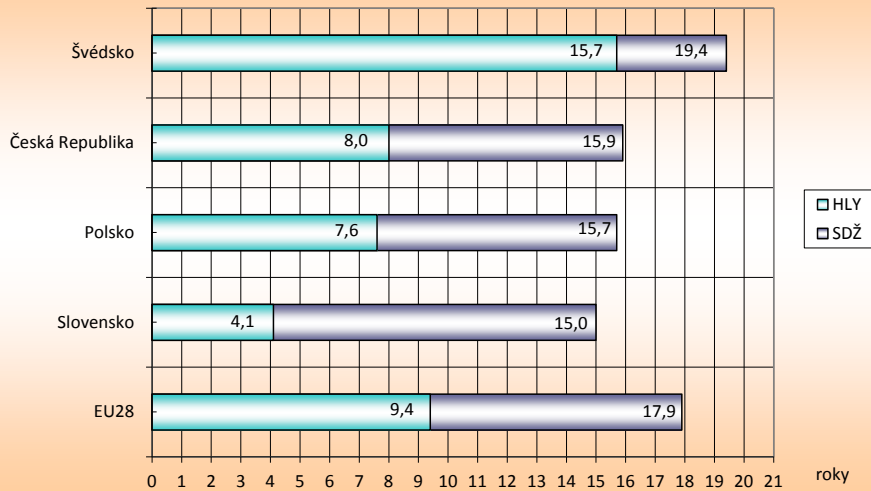
Ženy

SDŽ při narození, ženy, 2016



# Zdravá délka života

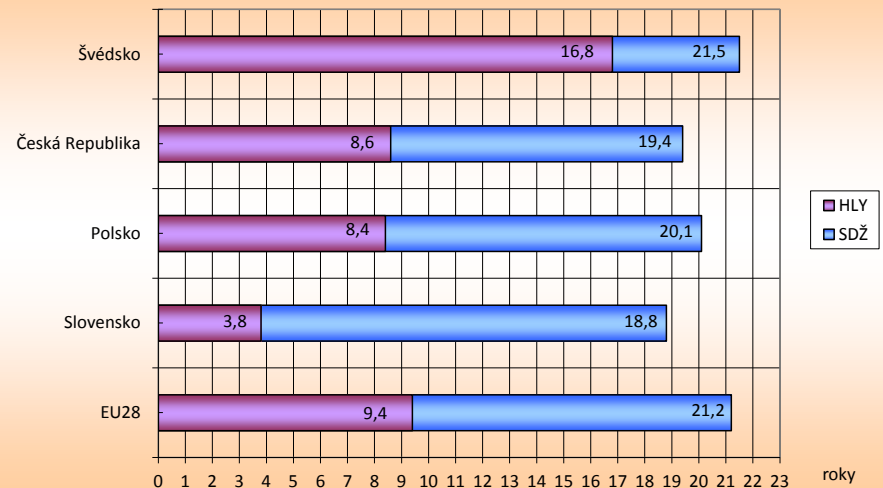
**Střední a zdravá délka života ve věku 65 let, muži, 2015**



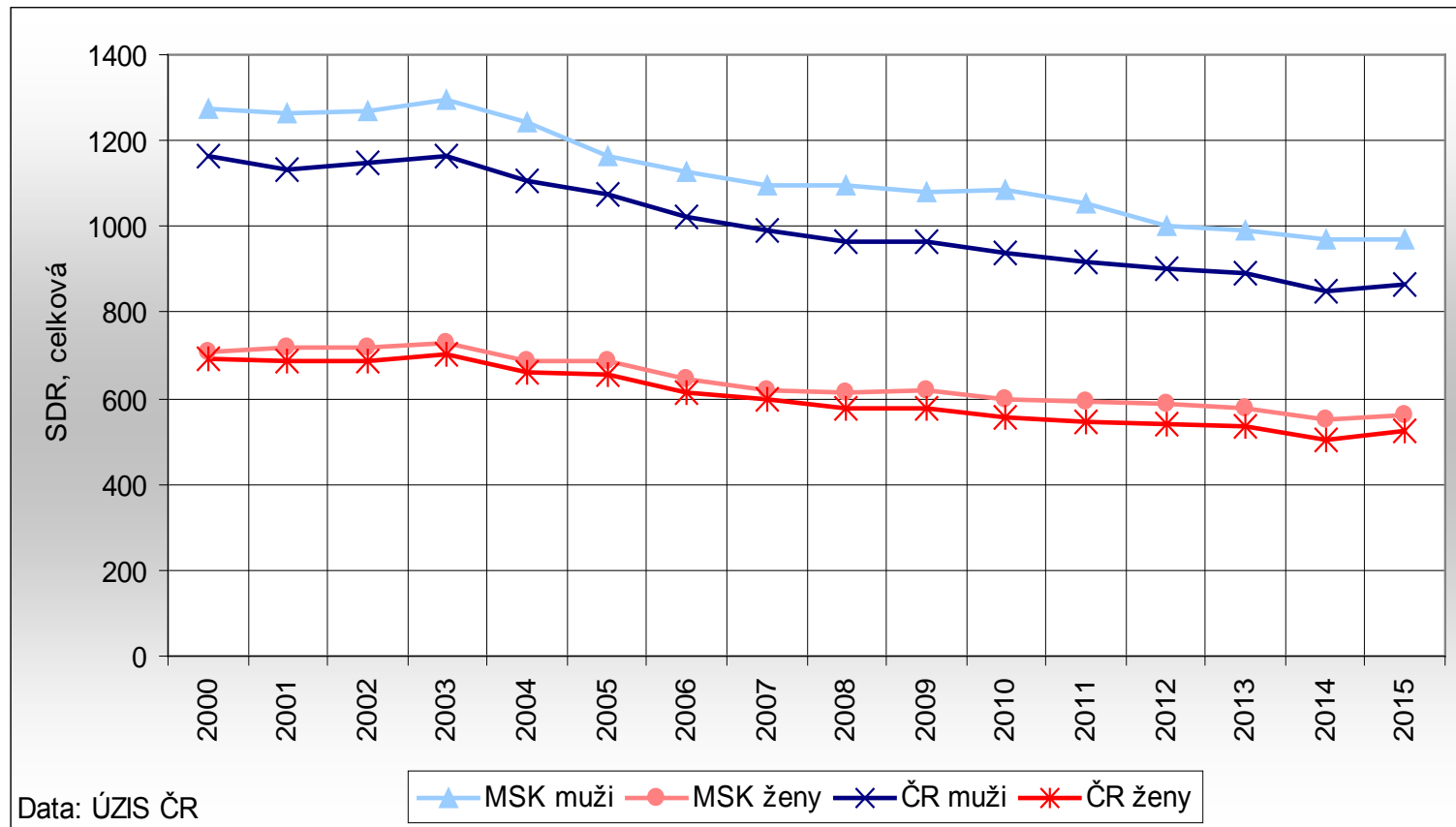
**Muži**

**Ženy**

**Střední a zdravá délka života ve věku 65 let, ženy 2015**

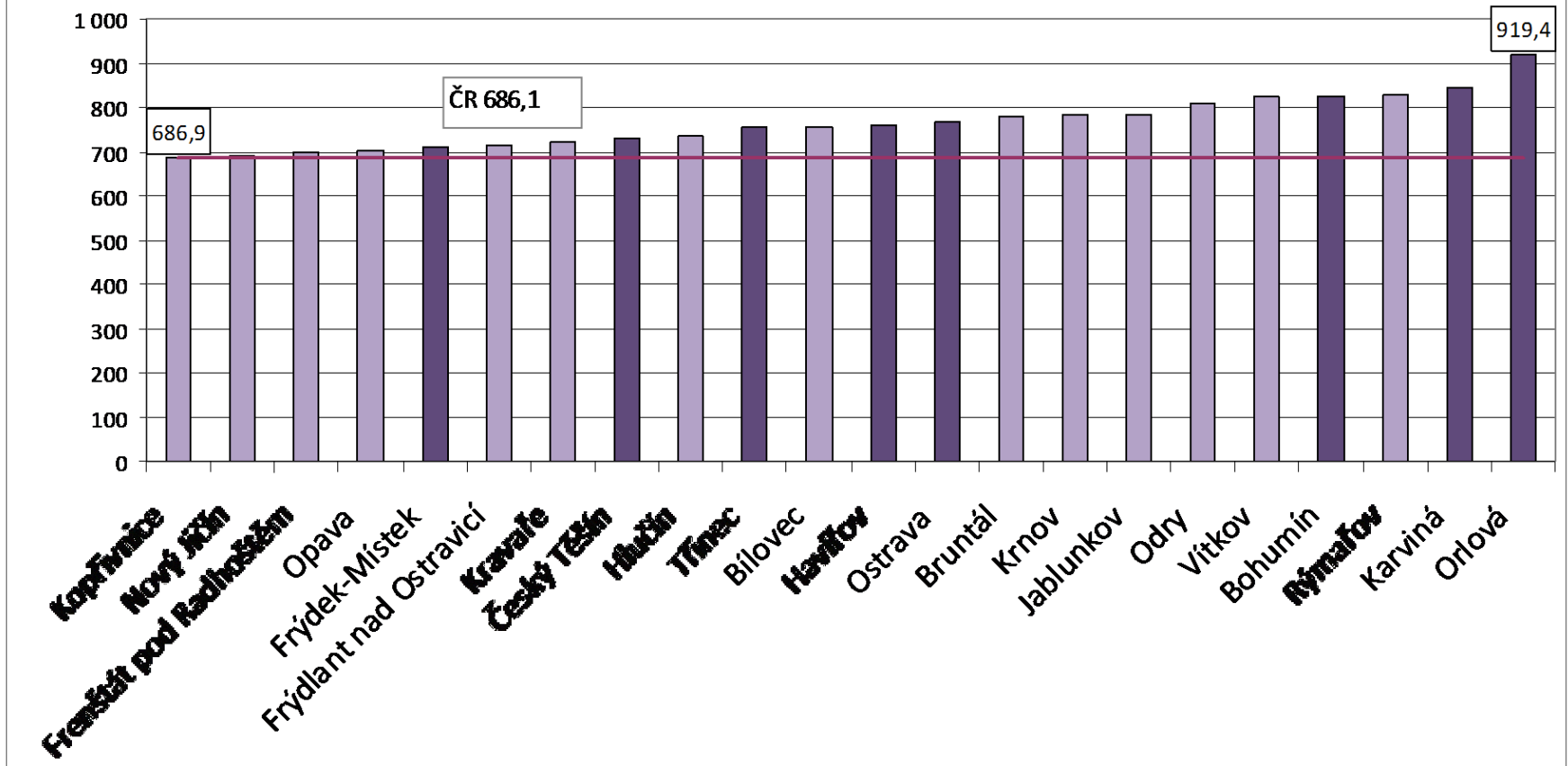


# Standardizovaná úmrtnost na 100 tis. obyvatel - celkem



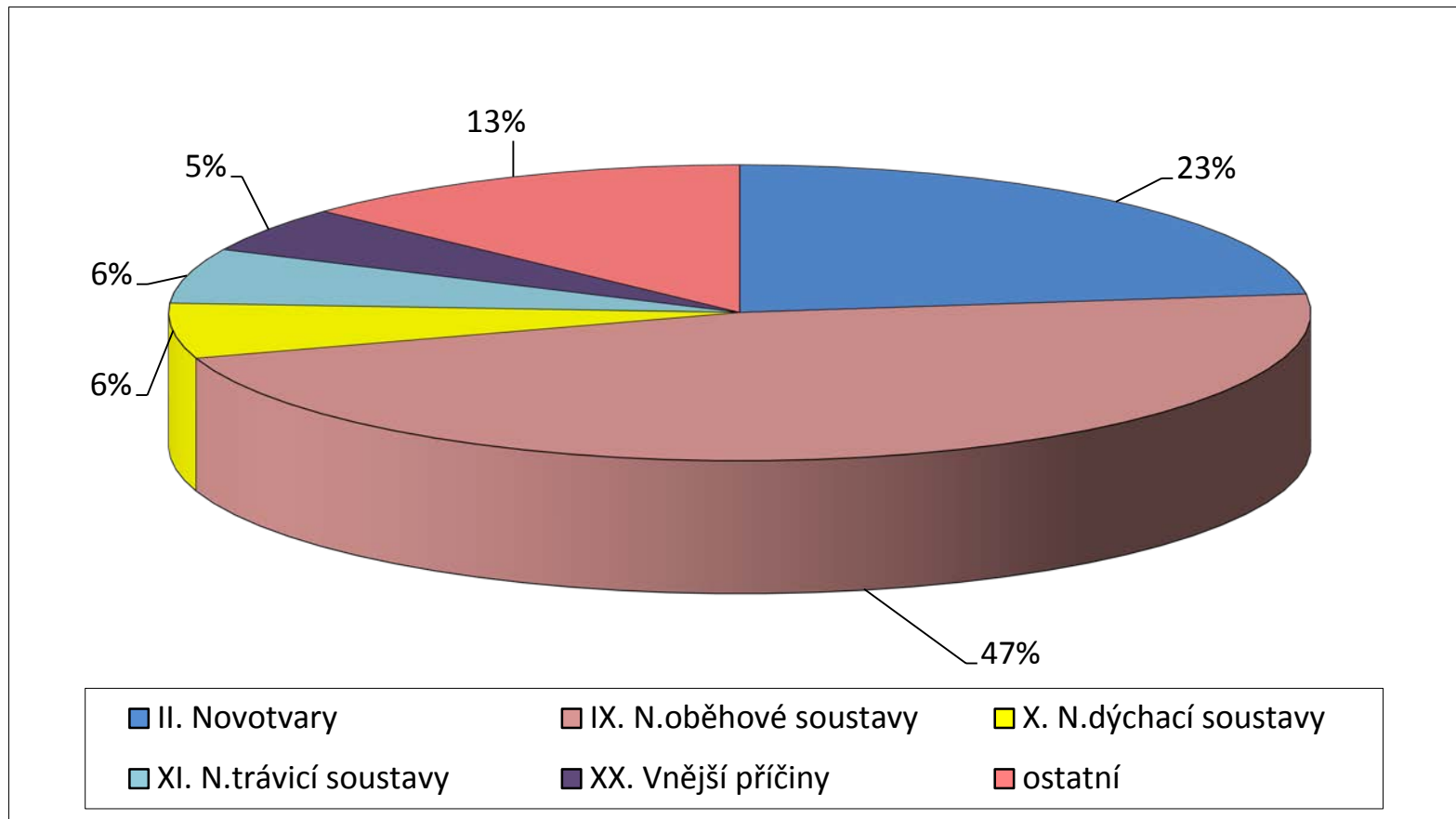
# Standardizovaná úmrtnost

Standardizovaná úmrtnost (evr. standard) - muži+ženy, 2011 - 2015

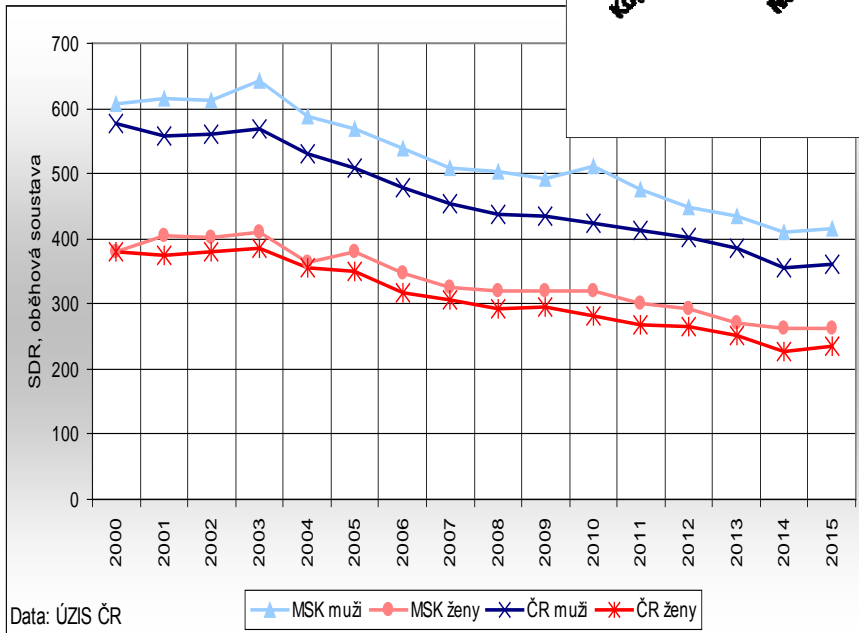
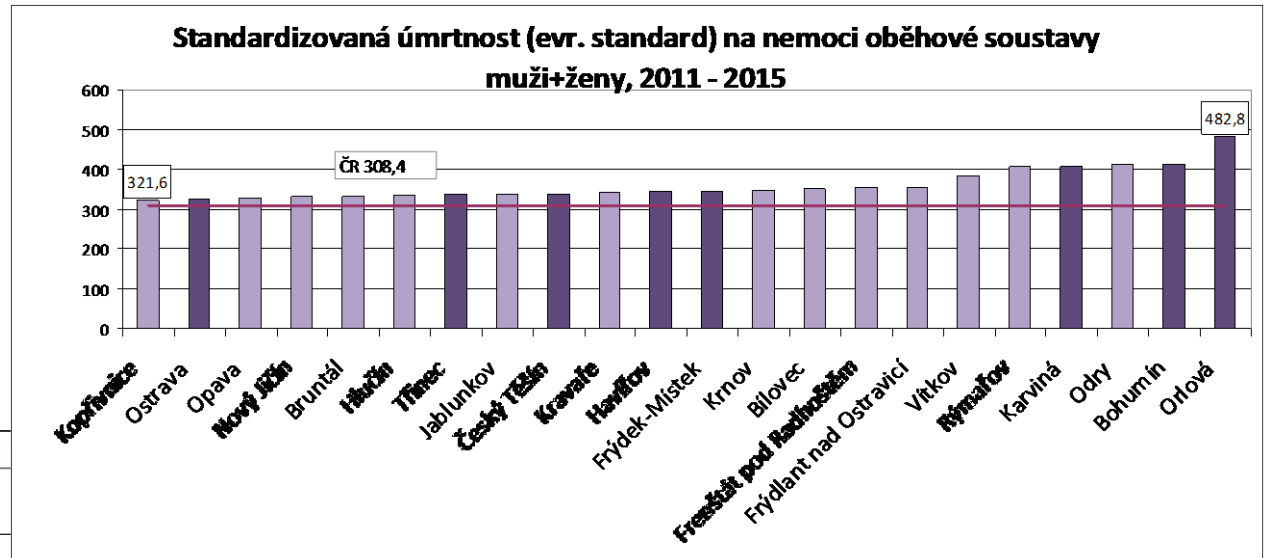




# Úmrtnost podle příčin smrti MSK celkem, 2015

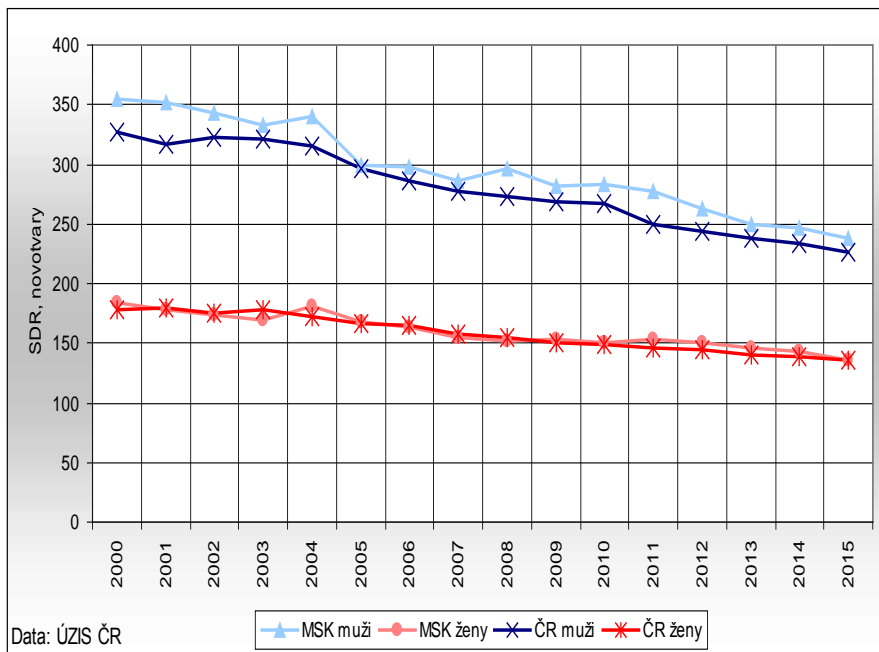


# Standardizovaná úmrtnost - nemoci oběhové soustavy

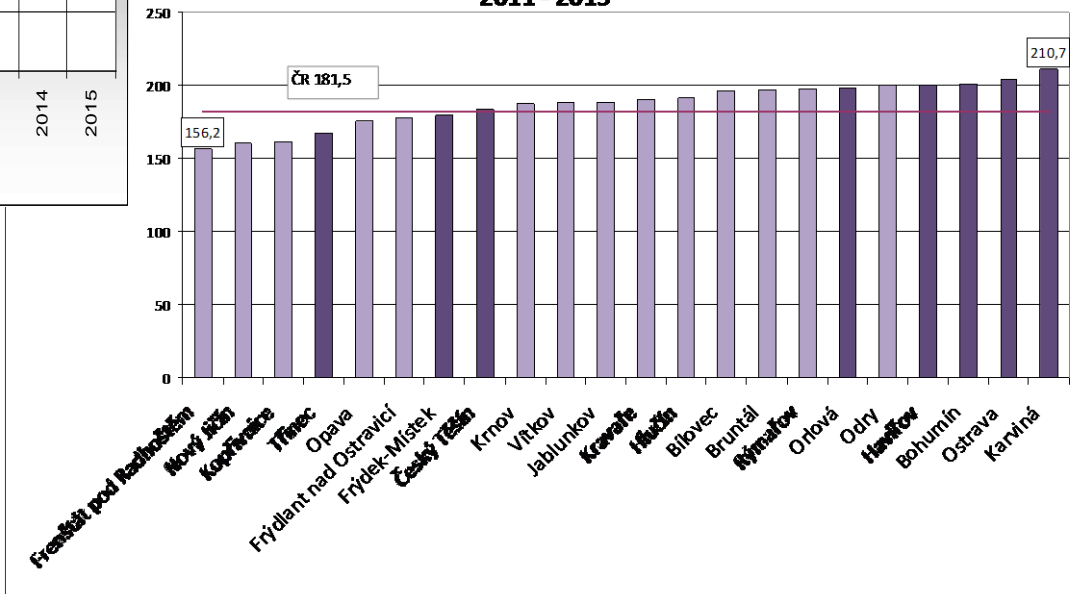


Zdroj: ÚZIS

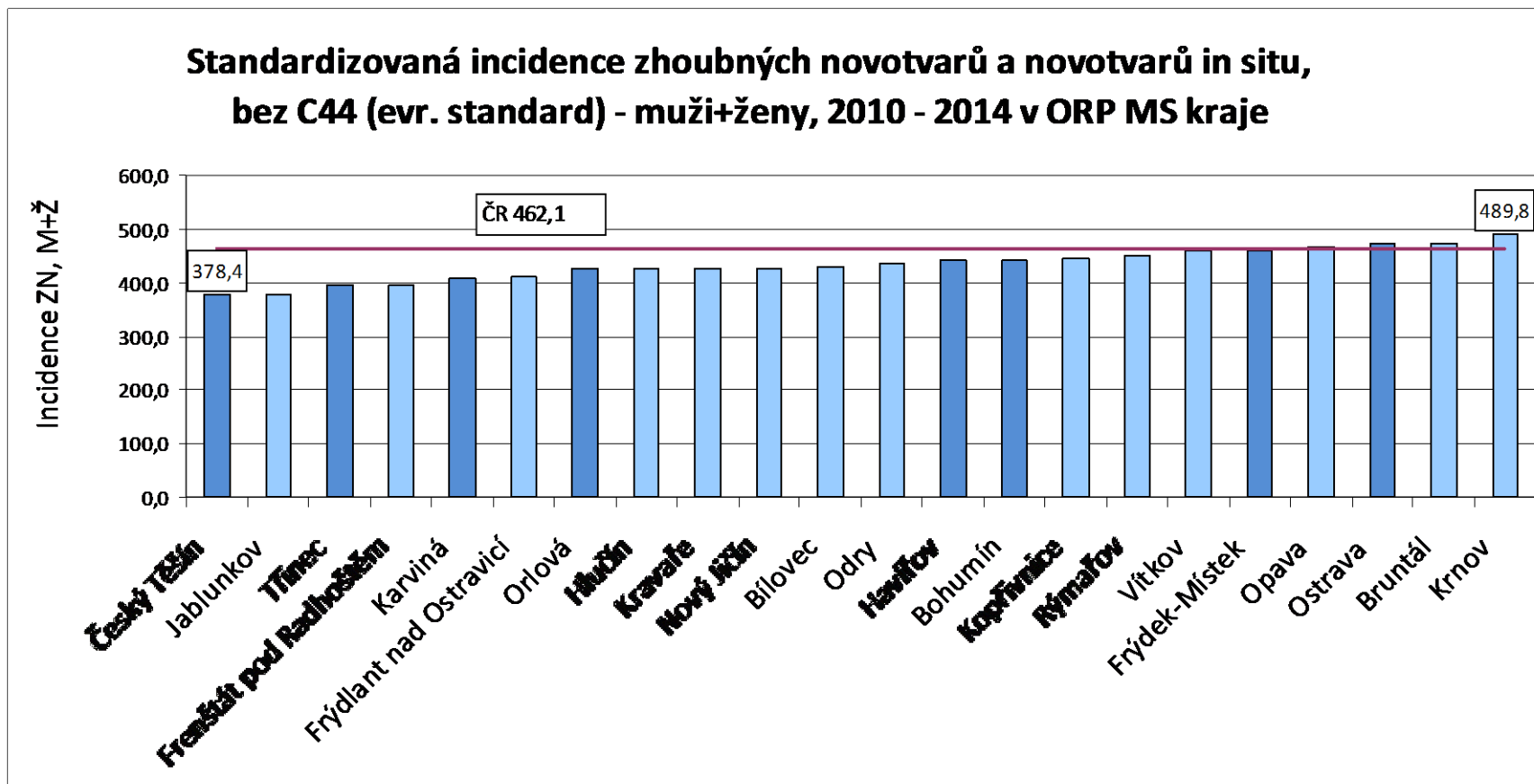
# Standardizovaná úmrtnost - novotvary celkem



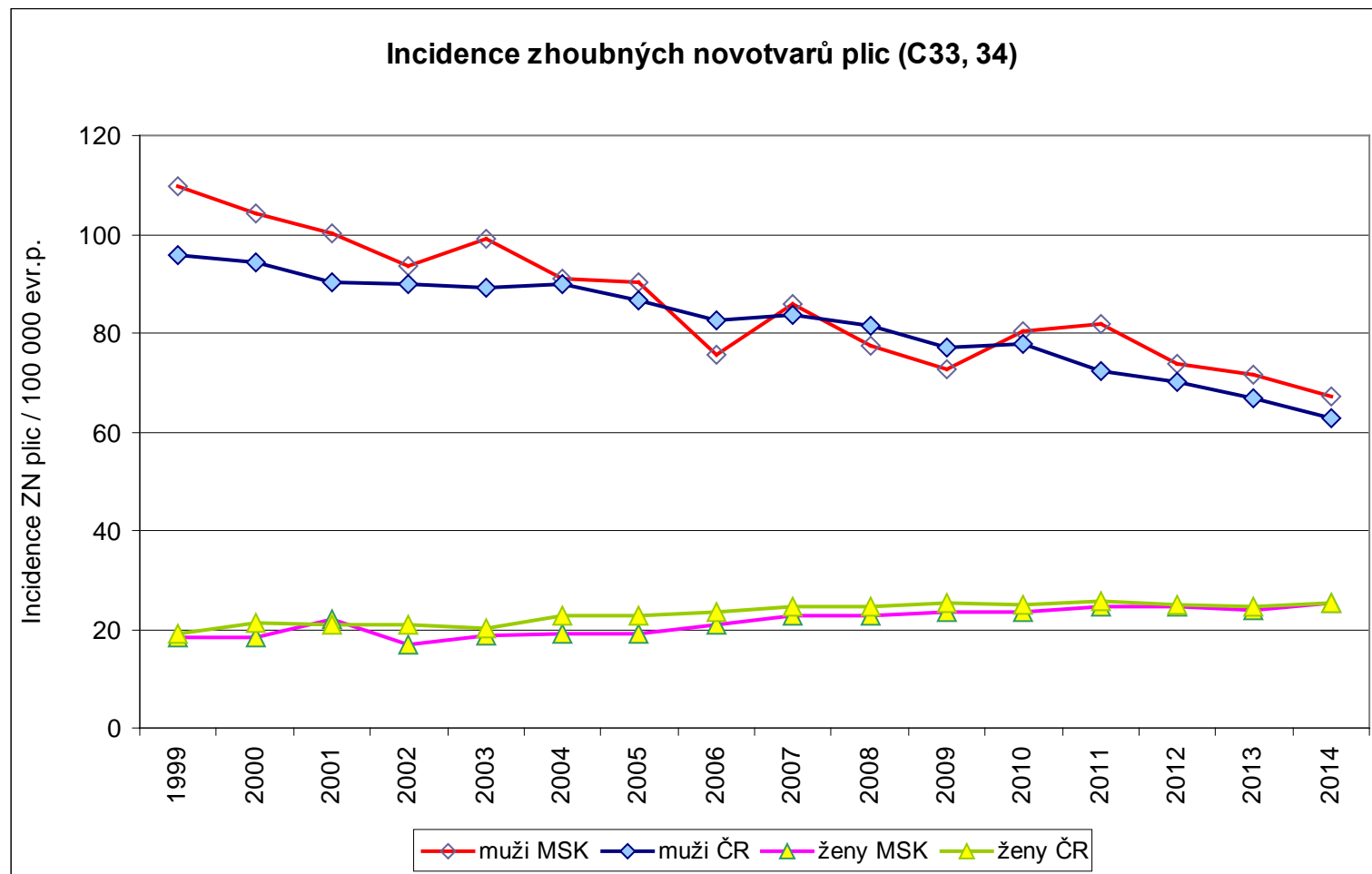
Standardizovaná úmrtnost (evr. standard) na novotvary - muži+ženy, 2011 - 2015



# Incidence ZN - celkem

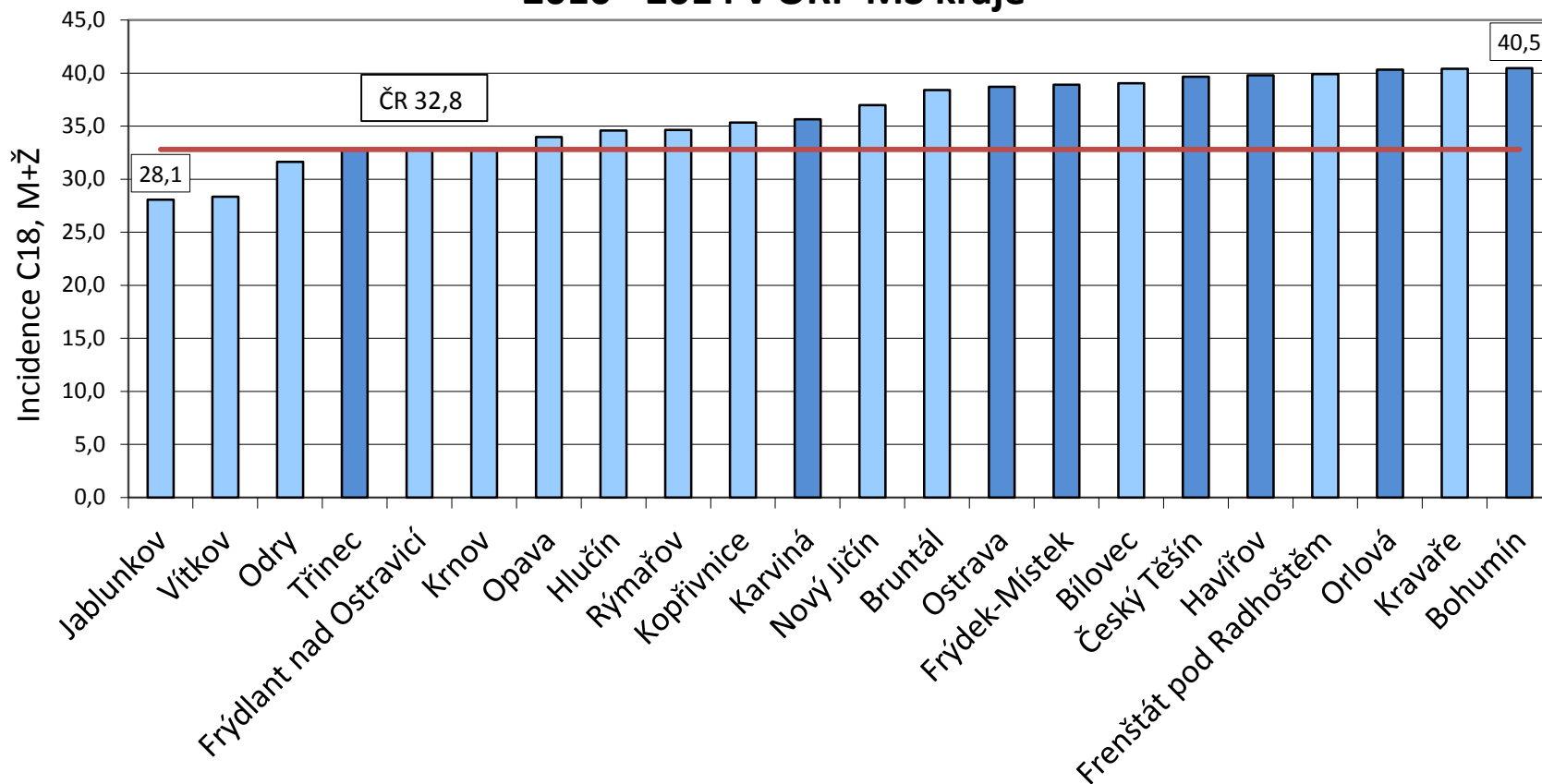


# Incidence ZN



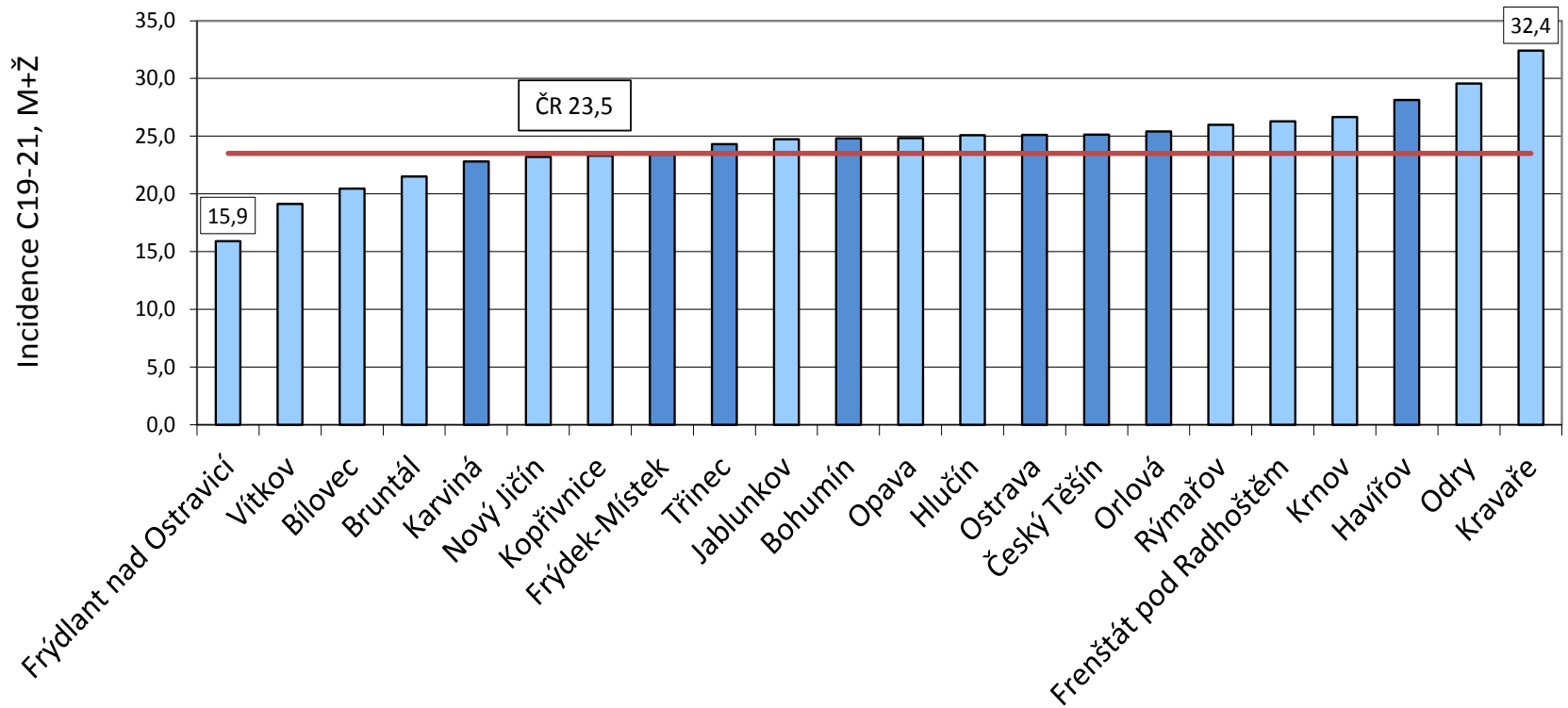
# Incidence ZN

Standardizovaná incidence ZN tlustého střeva (C18)  
2010 - 2014 v ORP MS kraje

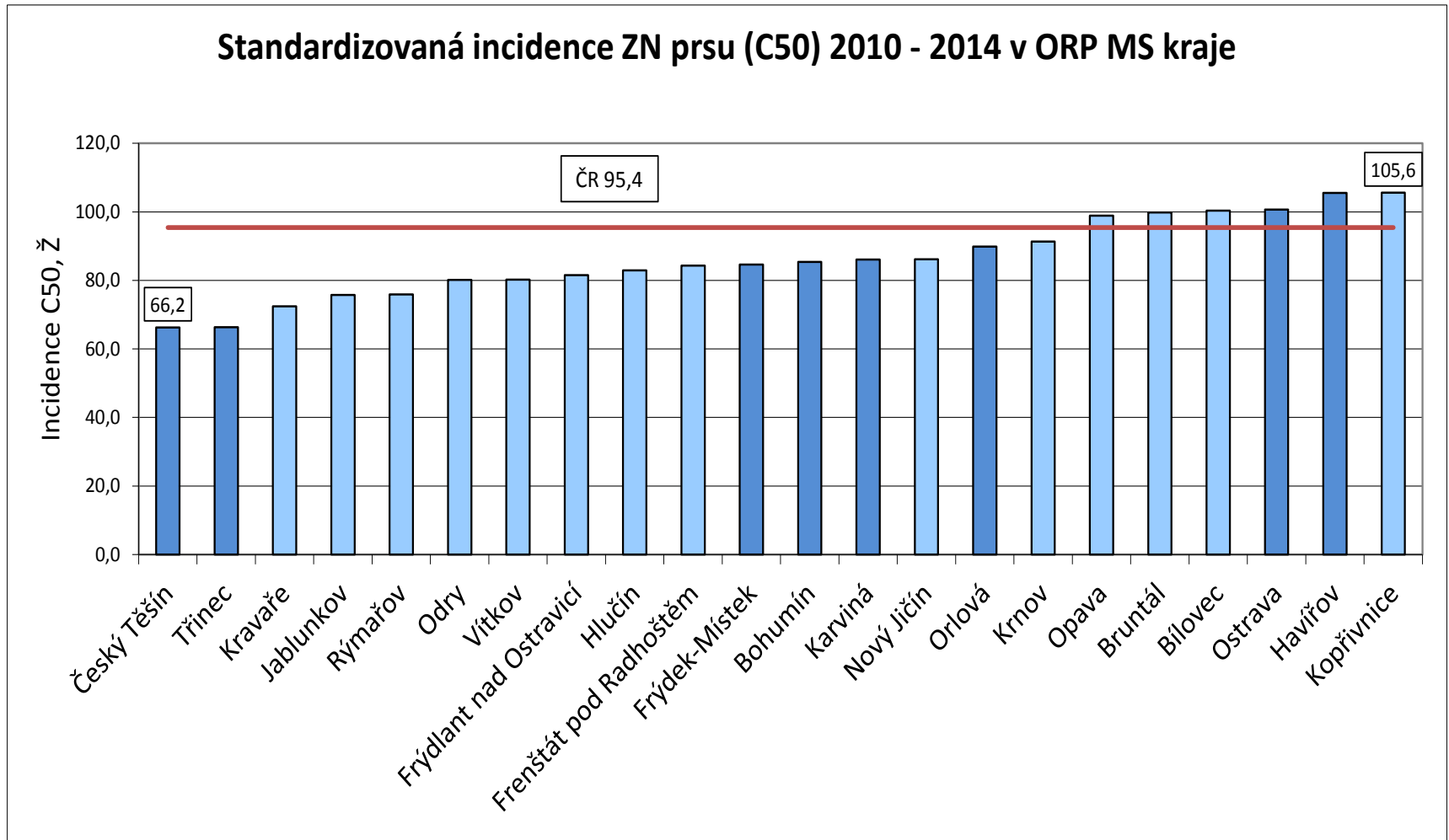


# Incidence ZN

Standardizovaná incidence ZN rektosigmoideálního spojení, konečníku a řitního kanálu (C19-21), 2010 - 2014 v ORP MS kraje

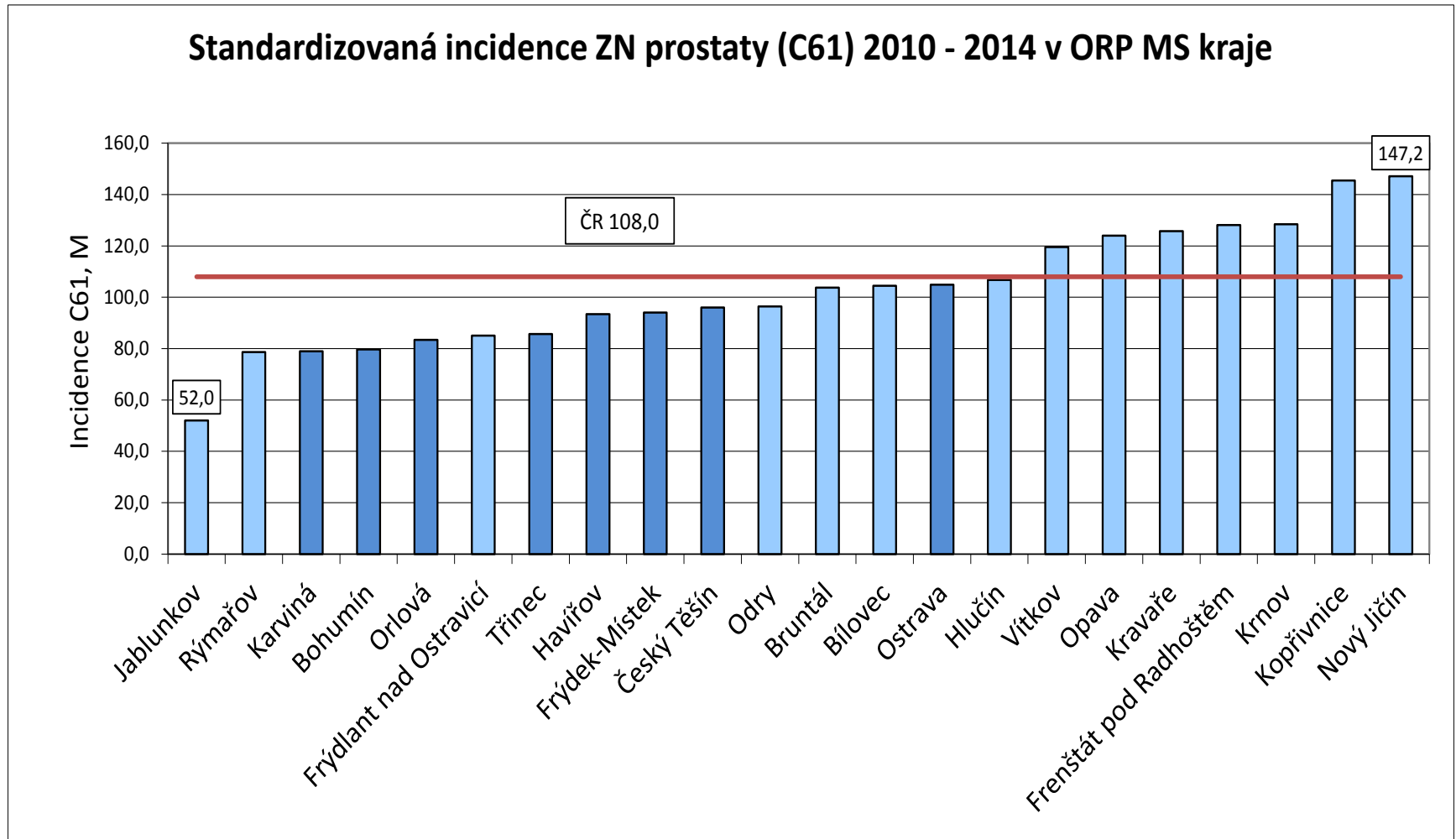


# Incidence ZN



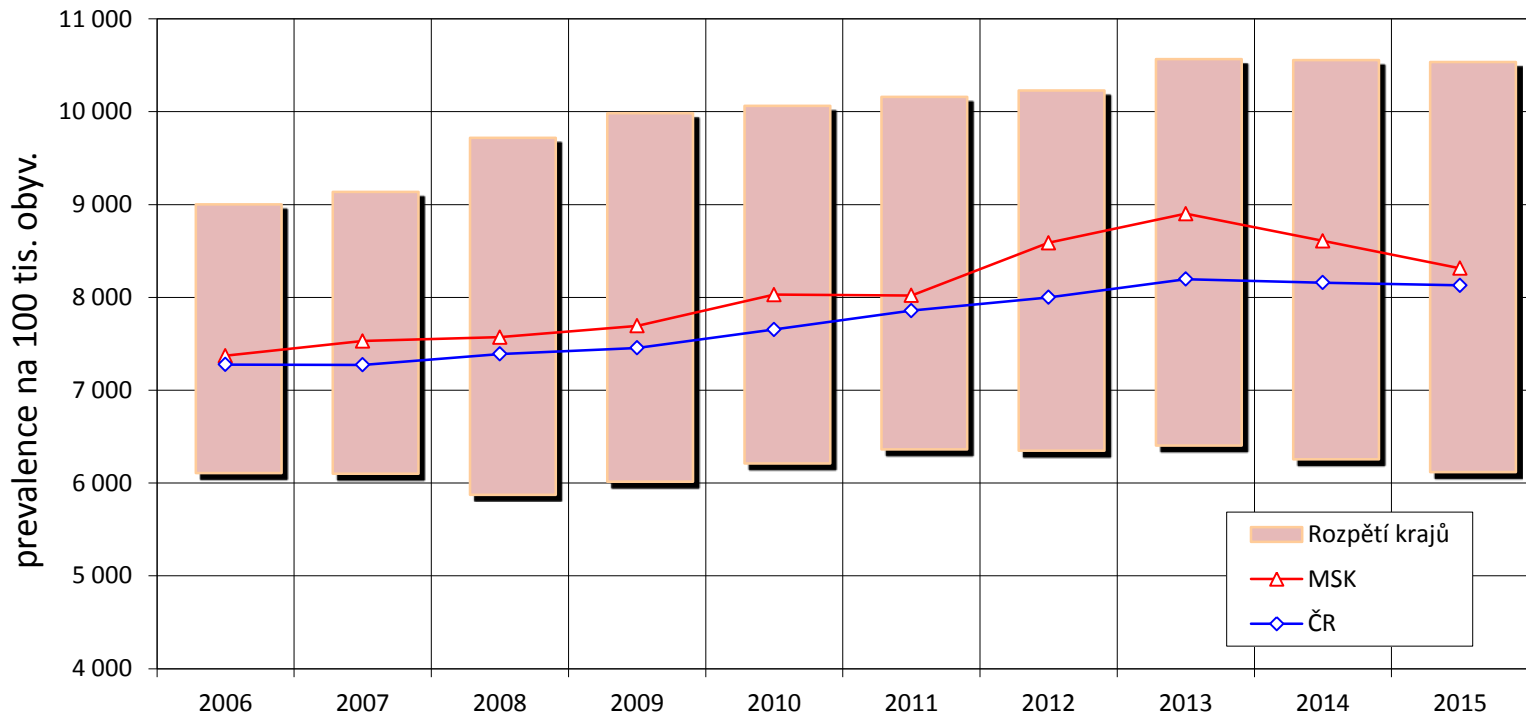


# Incidence ZN

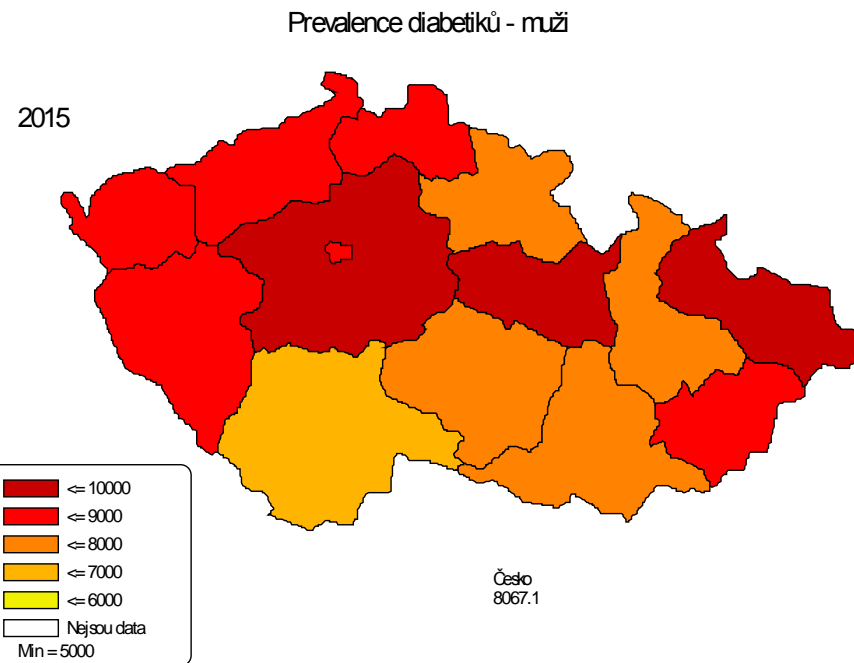
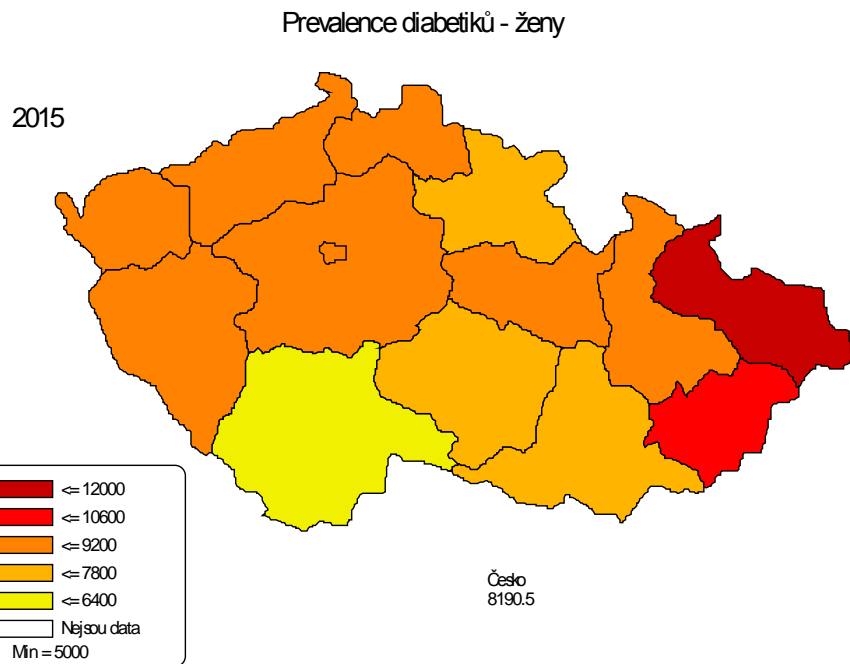


# Diabetes

Prevalence diabetiků - celkem (M+Ž) - na 100 000 obyv.

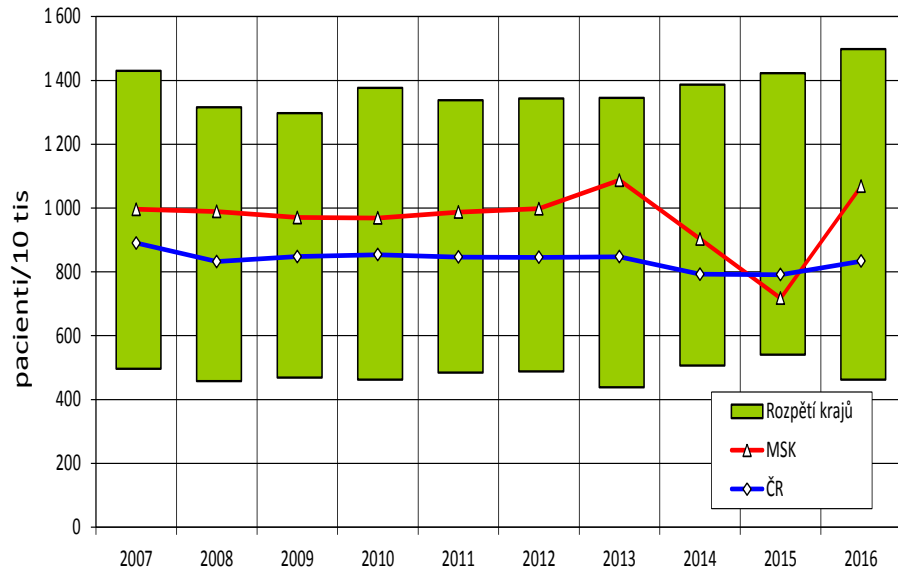


# Diabetes

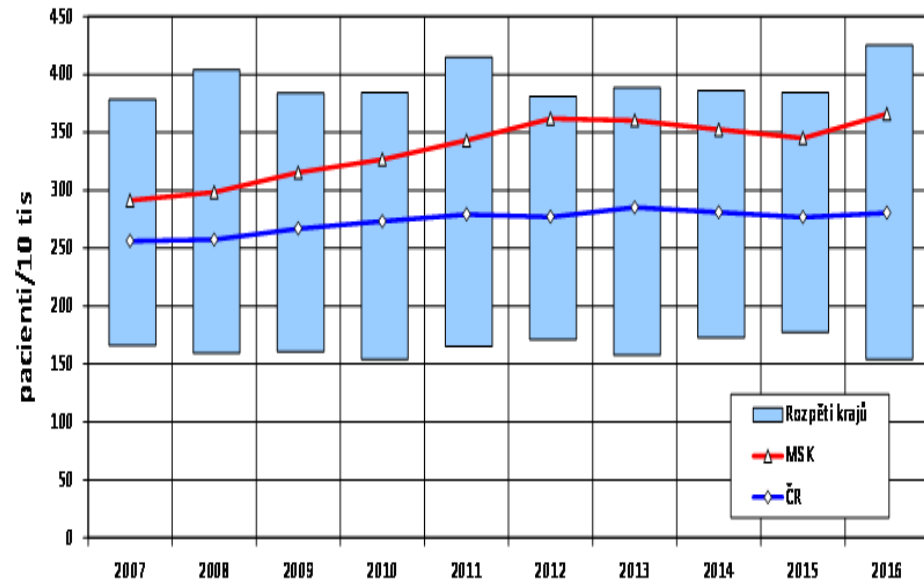


# Alergie

Počet léčených pacientů-alergologie na 10 tis.obyv.

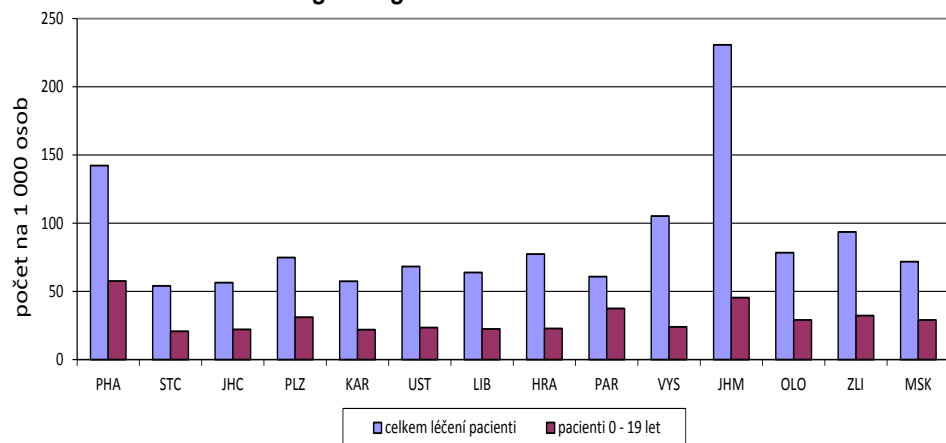


Počet léč.pacientů-astma bronchiální na 10 tis.obyv.

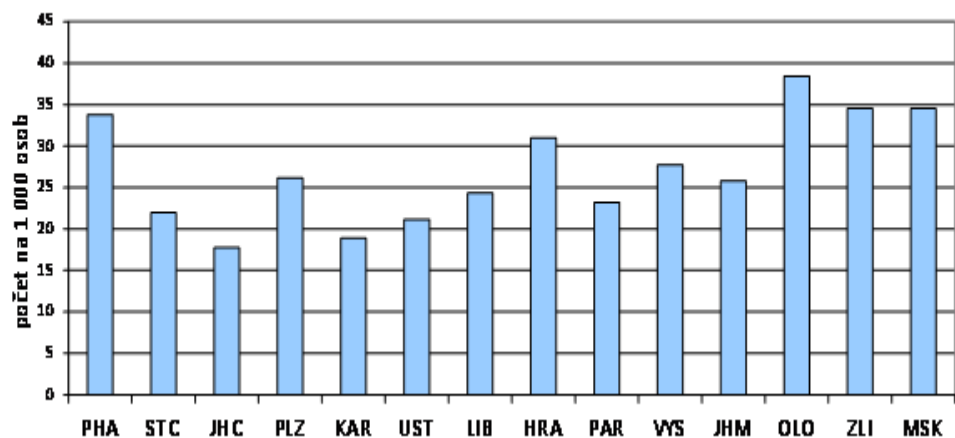


# Alergie

Standardizované počty pacientů oboru alergologie a klinická imunologie v regionálním srovnání v roce 2015

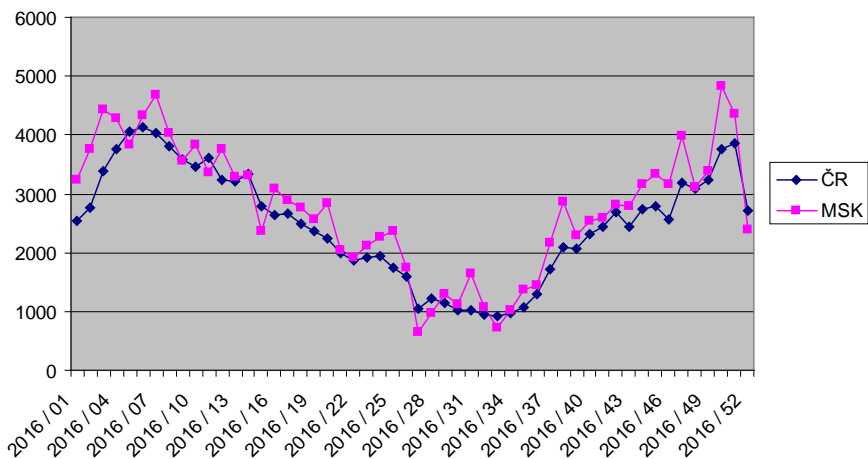


Dispenzarizovaní pacienti pro astma v regionálním srovnání, 2015

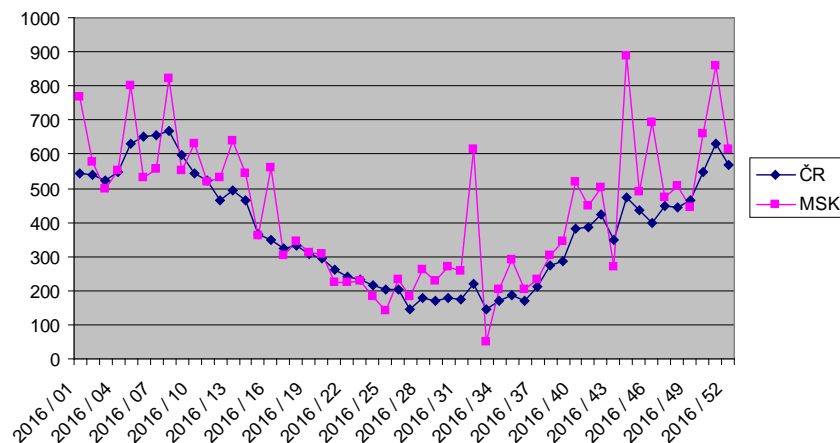


# Akutní respirační onemocnění dle věkových skupin 2016

ARI v ČR a MSK v r. 2016 ve věkové skupině 0 - 5 let  
(relat. nemocnost na 100 000 obyv.)

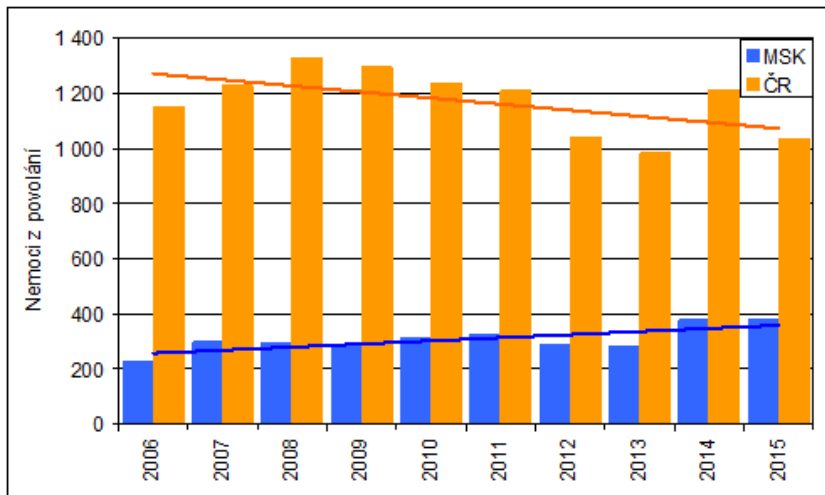
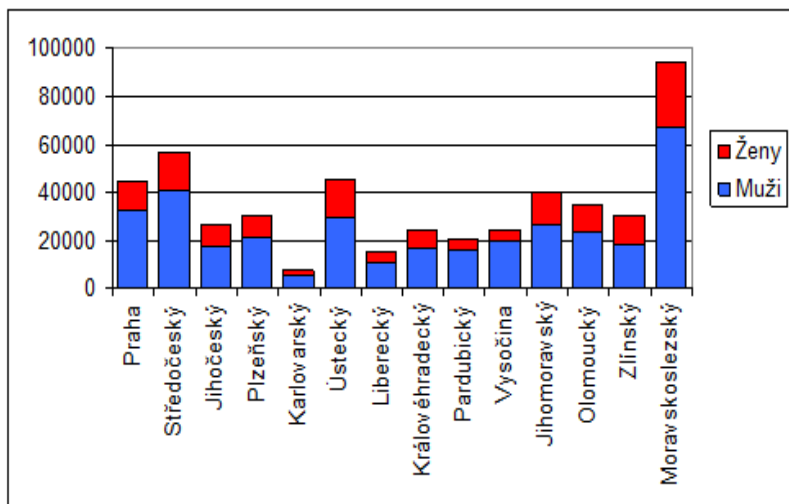


ARI v ČR a MSK v r. 2016 ve věkové skupině 60 a více let  
(relat. nemocnost na 100 000 obyv.)



# Pracovní prostředí

- Zaměstnanci v riziku - 94 127 (20 % ČR)
- Nemoci z povolání - 380 (31 % ČR)



# Závěr

- Střední délka života při narození v MS kraji je jak u mužů (74,4/76,2), tak u žen (81,2/82,1) nižší ve srovnání s ČR, i když od roku 2004 vykazuje neustálý růst.
- Vývoj standardizované úmrtnosti v MS kraji vykazuje pokles, zejména u mužů, ale je vyšší ve srovnání s ČR. Situace u žen je srovnatelná s ČR.
- Nejvyšší podíl na úmrtnosti mají nemoci oběhové soustavy (47 %), novotvary (23 %) a nemoci dýchací soustavy (6 %). Situace je obdobná jak u mužů, tak u žen, i ve srovnání s ČR.
- Kojenecká i novorozenecká úmrtnost v MS kraji vykazuje od roku 1995 klesající trend, který odpovídá vývoji v rámci ČR.



# Závěr

- Incidence zhoubných nádorů celkem je v MS kraji srovnatelná s ČR.
- U zhoubných nádorových onemocnění plic vykazuje v MS kraji u mužů z dlouhodobého hlediska pokles, u žen dochází od roku 2002 k postupnému nárůstu.
- Prevenci je potřeba zaměřit především na preventabilní nádory, jako jsou např. nádorová onemocnění prsu, prostaty a tlustého střeva. Rozdíly jednotlivých zdravotních ukazatelů mezi ORP je potřeba analyzovat podrobněji.

# Závěr

- Alergická onemocnění jsou diagnostikována u 1/3 dětí. Nejčastější onemocnění jsou alergická rýma pylová, astma a atopický ekzém. Trend je nepříznivý, trvá stálý nárůst počtu alergických onemocnění, a to ve všech věkových skupinách, nejzávažnějším problémem je astma.
- Nejvyšší nemocnost na ARI je ve věkové skupině 0 až 5 let.
- Výskyt diabetes v našem kraji se řadí na 7. místo v rámci ČR, dlouhodobý trend má stoupající tendenci. Převládá DM 2. typu - 85 % pacientů. Prevence i v tomto případě sehrává svoji pozitivní roli.

# Závěr

- Zdravotní ukazatele, zejména u mužů, jsou také ovlivněny nepříznivými rizikovými faktory pracovního prostředí (vysoký podíl těžkého průmyslu - doly, hutě, koksovny).
- Význam socioekonomických faktorů, psychosociálního stresu a životního stylu ve vztahu ke zdraví nemůžeme opomenout i vzhledem k tomu, že ovlivňují další determinanty zdraví.
- Otázka prevence má velký význam v předcházení výskytu jak infekčních, tak neinfekčních onemocnění, zejména se zaměřením na dětskou populaci - na jejich pohybové aktivity, úroveň stravování, předcházení úrazům a obezitě.

# Činnost KHS

- Státní zdravotní dozor (stravovací provozovny, pracovní prostředí, zdravotnická a sociální zařízení, životní prostředí, školská zařízení)
- Posudková činnost - územní a stavební řízení, EIA, IPPC, provozní řády, nutrice, šetření nemocí z povolání
- Zdravotní politika kraje
- Spolupráce s orgány státní správy a samosprávy, s dalšími institucemi
- Přeshraniční spolupráce - Polsko, Slovensko
- Integrovaný záchranný systém - účast v komisích, krizové řízení
- Edukační činnost - konference, semináře, školení pro odbornou veřejnost, LF OU, předatestační stáže prakt. lékařů
- Informace médiím, občanům

# Ročenka 2015



Krajská hygienická stanice Moravskoslezského kraje se sídlem v Ostravě

## OBSAH ROČENKY

Předmluva

Kontrolní činnost

Problematika vod  
Venkovní ovzduší

Vnitřní ovzduší

Hluk a vibrace v ŽP

Dozor v oblasti služeb

Dozor na úseku výživy

Předměty BU

Dozor ve školách

Ochrana zdraví při práci

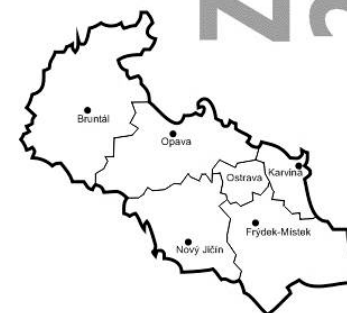
Přenosná onemocnění

Problematika HIV

Problematika drog

ZPRÁVODAJ  
2016

Krajské hygienické stanice  
Moravskoslezského kraje  
se sídlem v Ostravě



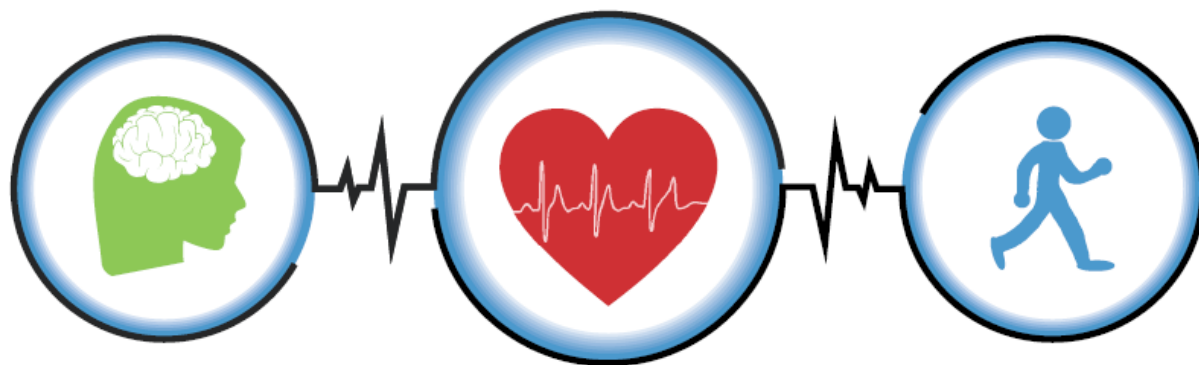
Facebook



[www.khsova.cz](http://www.khsova.cz)



# ZDRAVOTNÍ UKAZATELE OBYVATEL MORAVSKOSLEZSKÉHO KRAJE



SRPEN 2016

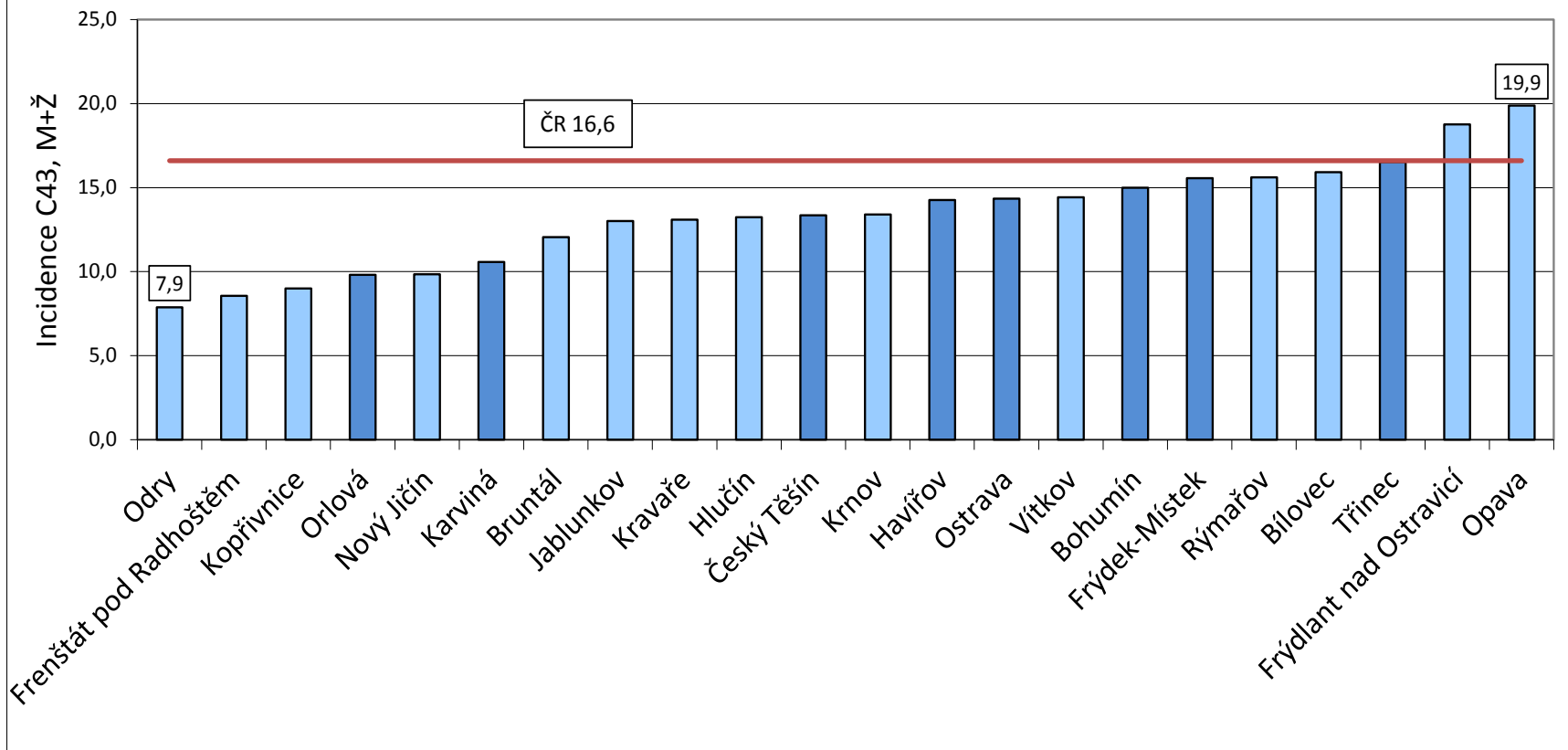
Žádný problém se nevyřeší tím, že ho dáme k ledu.

Sir Winston Churchill

Děkuji za pozornost.

# Incidence ZN

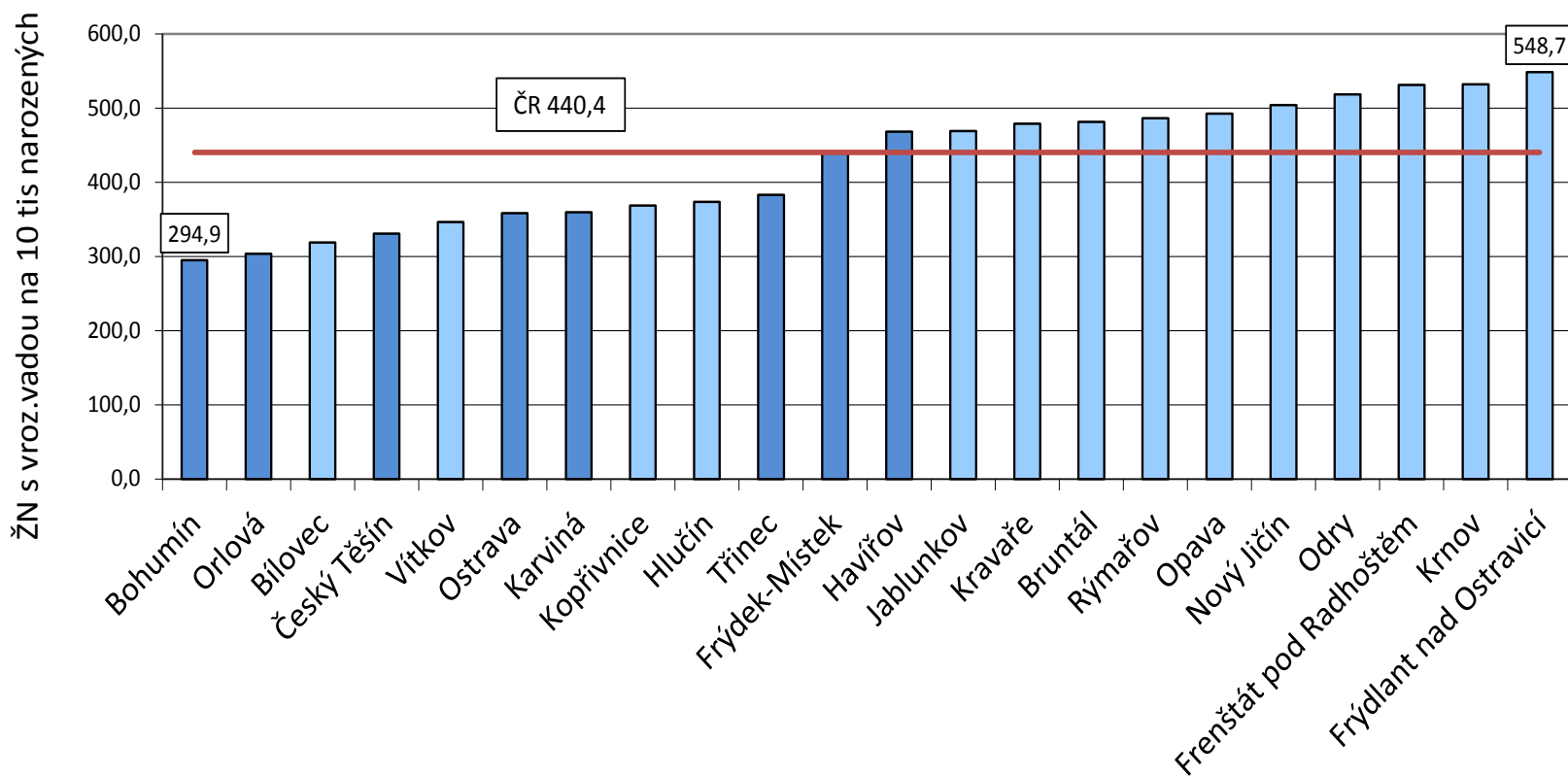
Standardizovaná incidence zhoubného melanomu kůže (C43)  
2010 - 2014 v ORP MS kraje



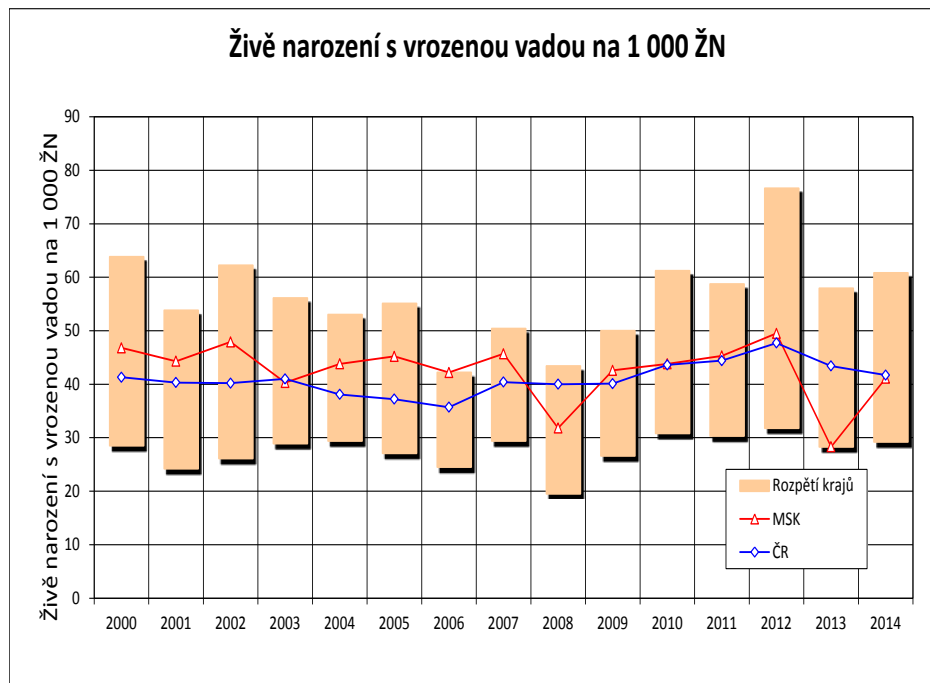


# Vrozené vady

Živě narození s vrozenou vadou (zjištěnou do 1 roku věku)  
2010 - 2014 v ORP MS kraje



# Živě narození s vrozenou vadou



Druh vady	Dg.	Na 10 tis. živě narozených
<b>Vrozené vady srdeční</b>	<b>Q20-Q26</b>	<b>222,46</b>
<b>Rozštěp patra</b>	<b>Q35</b>	<b>7,1</b>
Rozštěp rtu	Q36	4,55
Anorektální atrézie, vrozené chybění a stenóza	Q42.0-3	5,37
<b>Hypospadiie</b>	<b>Q54</b>	<b>31,04</b>
Ageneze ledviny	Q60.0-2	5,73
Redukční defekty končetin	Q71-Q73	3,64
Downův syndrom	Q90	4,1

Rok 2014