

Nízkoprofilové attachmenty v protetice kotvené implantáty

Carlo Borromeo | Dr. Gerardo Schiatti

V souvislosti s nárůstem starší populace zaznamenáváme větší počet bezzubých pacientů, jejichž sociální život je ovlivněn poruchou žvýkání, fonetiky i estetiky. Použití oseointegrovaných implantátů může všechny tyto nepříjemnosti úspěšně zvládnout, ale někdy mohou mít i náhrady kotvené implantáty problémy s funkcí, estetikou a spolehlivostí. Tyto problémy vznikají hned od počátečních fází plánování náhrady a zubní lékař spolu se zubními techniky musí provést přesnou analýzu protetického projektu, vertikálních rozměrů a obličejových parametrů pacienta, aby je eliminovaly. Velký počet klinických studií zdůrazňuje výhody hybridních náhrad nad náhradami nesenými čistě implantáty. Volba attachmentu, mezi kuličkovým a nízko-profilovým, má zásadní význam a nemůže být náhodná. Výběr nevhodného attachmentu, co do výšky a rozměrů, může v řadě případů způsobit problémy se stabilitou a retencí náhrady. V posledních letech představil dentální výzkum nízkoprofilové attachmenty, které jsou v mnoha případech vhodnější než kuličkové. Existuje mnoho nízkoprofilových attachmentů a volba závisí na prostoru a typu systému, se kterým jste si jistější. Volba je tedy čistě na vás.



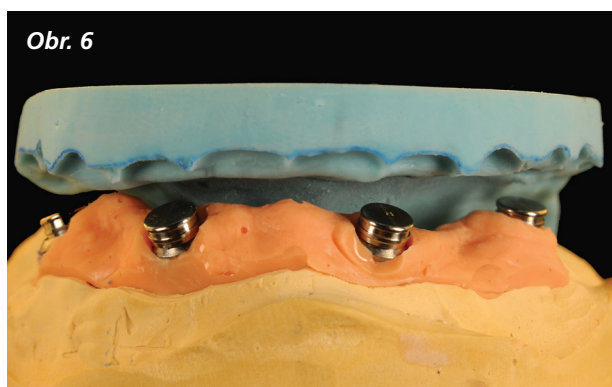
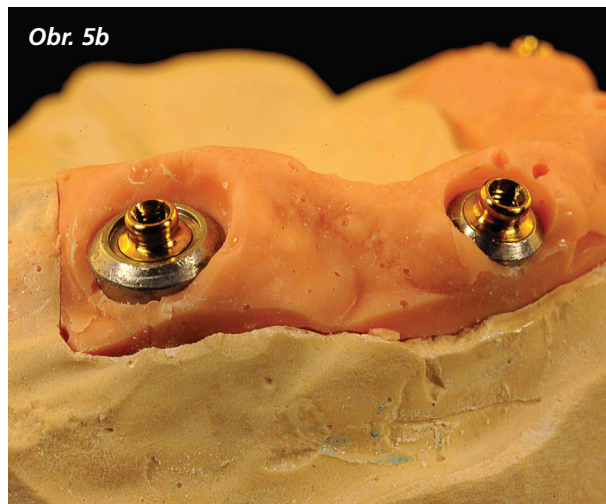
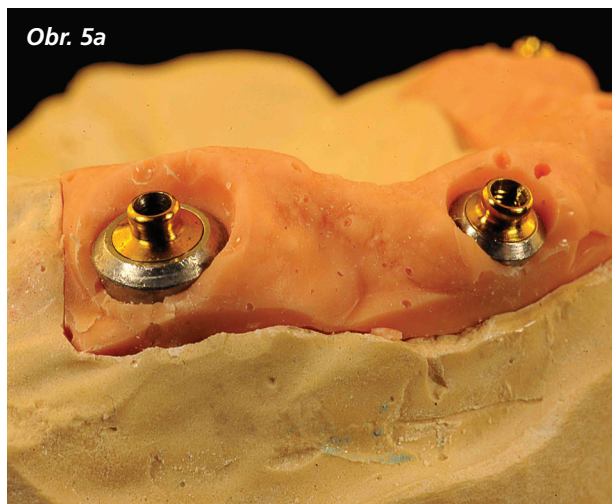
Obr. 1: Původní náhrada

Obr. 2: Našroubování attachmentů do úst

Obr. 3: Attachmenty Ot Equator s nasazenými pouzdry na marice za účelem kontroly prostoru

Obr. 4: Zkouška modelu protézy

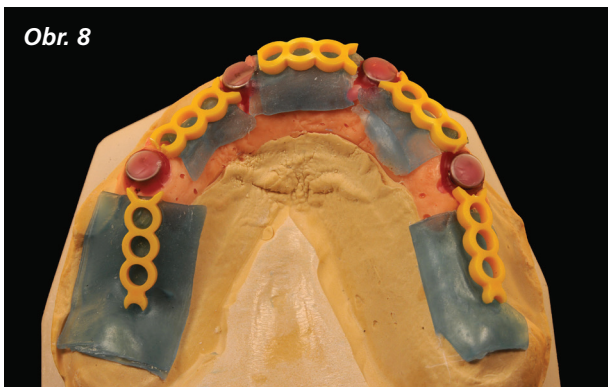
„Při navrhování náhrady je od samého začátku důležité vybrat správný attachment.“



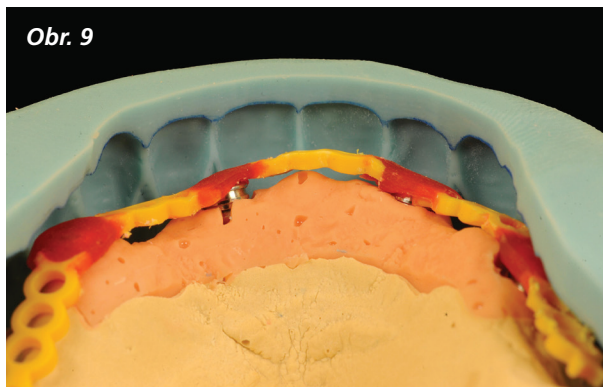
Obr. 5a–5e: Vhodný attachment Ot Equator se našroubuje do implantátu

Obr. 6: Kontrola prostoru silikonovými klíči

Obr. 7: Odlehčení voskem, za účelem vykrytí podsekřivín a vytvoření prostoru mezi dásněmi a vyztužení



Obr. 8



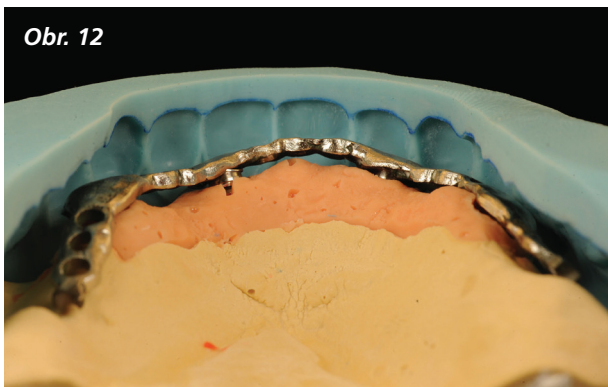
Obr. 9



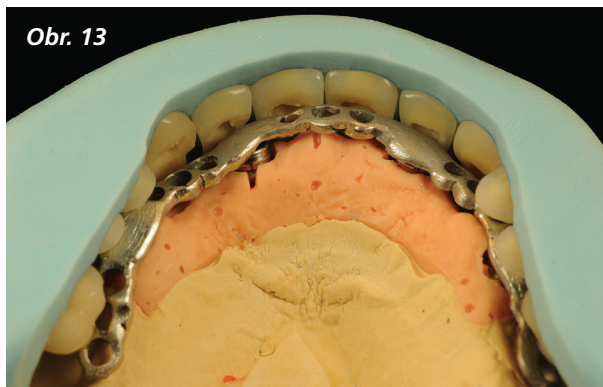
Obr. 10



Obr. 11



Obr. 12



Obr. 13

Téměř osmdesátiletá pacientka požádala Dr. Gerarda Schiattiho, aby jí předělal celkovou horní snímatelnou náhradu kotvenou implantáty. Vzhledem k menšímu vertikálnímu rozměru a nutnosti umístit do protetické náhrady konstrukci připadalo v úvahu několik attachmentů. Po přesném vyhodnocení se lékař rozhodl použít čtyři attachmenty Ot Equator, a to kvůli jejich úspornému tvaru ve vertikálním rozměru a úspoře prostoru, který byl u pacientky k dispozici. Umístění attachmentů Ot Equator zaručuje také zmenšení negativního úhlu při nasazování náhrady. Lékař, po pečlivé kontrole vhodnosti attachmentů pro tento případ, přistoupil ke zhotovení prvního otisku a poté k výrobě individuální otiskovací lžice potřebné pro zhotovení hlavního otisku, po jehož laboratorním zpracování jsme získali hlavní model, na kterém nám zaznamenaní centrálního a vertikálního rozměru umožní pokračo-

Obr. 8: Umístění retenčních prvků

Obr. 9: Model konstrukce výztuže vytvořený pomocí modelovací pryskyřice a kontrola prostoru silikonovými klíči

Obr. 10: Umístění licích kanálů

Obr. 11: Kontrola přesnosti do sedu konstrukce na pracovním modelu

Obr. 12: Kontrola prostoru se silikonovými klíči

Obr. 13: Umístění zubů s pomocí silikonových klíčů



Obr. 14



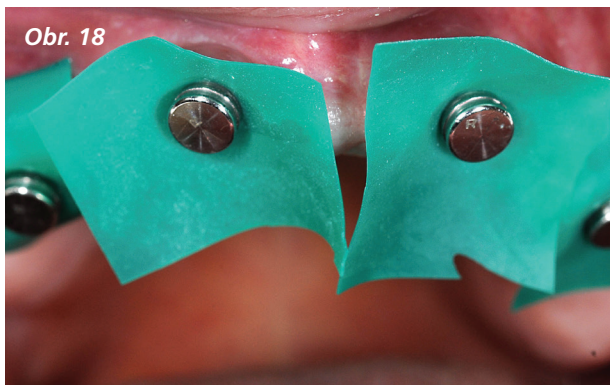
Obr. 15



Obr. 16



Obr. 17



Obr. 18



Obr. 19

- Obr. 14: Potření výztuže růžovým opakerem
 Obr. 15: Zpolymerovaná náhrada na pracovním modelu
 Obr. 16: Dokončená náhrada před nasazením do úst
 Obr. 17: Detail náhrady před nalepením ocelových pouzder
 Obr. 18: Umístění Ot Equator s nasazenými pouzdry na matrice v dutině ústní a izolace kousky kofferdamu
 Obr. 19: Náhrada se zapolymerovanými matricemi
 Obr. 20: Dokončená náhrad v ústech



Obr. 20

vat s tvorbou modelu protézy. Poté jsme zhotovili několik silikonových klíčů: dva palatinální a jeden vestibulární. Pro implantát v oblasti zubu 24 jsme objednali speciální attachment Ot Equator, a to z důvodu většího průměru spojení s implantátem – pro eliminaci potenciálních problémů se stabilitou náhrady. Pomocí silikonových klíčů jsme určili rozsah, v jakém budeme moci zhotovit náhradu. S ohledem na dostupný prostor přistoupil zubní technik ke zhotovení konstrukce se spalitelnými pouzdry, která vymezí budoucí prostor pro umístění ocelových pouzder na matrice. Po odlití a dokončení konstrukce jsme zkontrolovali její přesnost na pracovním modelu – následně nanесли opaker, postavili zuby a náhradu dokončili technikou injektáže. Po dokončení se náhrada zkontroluje v artikulátoru, precizuje a odešle zubnímu lékaři, který po jednom týdnu funkční

adaptace v ústech pacienta zkontroluje dokonalost pohodlí a funkce.

Závěr

Pacientka byla při kontrole po šesti měsících s náhradou i nadále velice spokojena, protože vyřešila všechny její dřívější problémy. Závěrem můžeme konstatovat, že správný attachment je možné vybrat až po posouzení počáteční situace a vytvoření zevrubného projektu protetického ošetření. Každý nízkoprofilový attachment má své vlastní typické znaky a chybám může zabránit pouze správná analýza klinického případu.



Carlo Borromeo

V roce 1988 založil zubní laboratoř Dental Laboratory Borromeo, kde se specializuje na výrobu náhrad kotvených implantáty za použití CAD/CAM systémů. Aktivně spolupracuje se společností Nobel Biocare Procera a nyní se společností Dental Wings. Od roku 2002 aktivně spolupracuje se společností Ivoclar Vivadent jako externí spolupracovník v oddělení dentálních slitin.



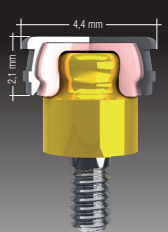
System, který nabízí několik řešení při plánování léčby, pokud je vertikální prostor limitován.

RHEIN 83

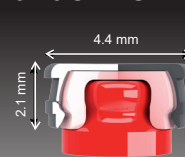
OT EQUATOR

Nejnižší vertikální profil na trhu 2,1 mm a průměr 4,4 mm

OT Equator abutment



OT Equator jednočlenný attachment



Ot Equator Jiný Systém Ot Equator Jiný Systém



- Menší než systémy ERA a LOCATOR
- S výškou manžety 0,5 mm - 7 mm
- OT Equator spalitelný attachment
- OT Equator titanový prefabrikovaný abutment kompatibilní s různými implantologickými systémy na trhu
- S maticemi ve čtyřech úrovních retence (0,6/1,2/1,8/2,7 kg) pro snadné použití v dentální laboratoři nebo zubní ordinaci



Informujte se u svého obchodního zástupce ještě dnes anebo kontaktujte našeho specialistu:

Monika Lenochová
mobil: +420 777 003 363
e-mail: lenochova@hufa.cz

www.hufa.cz

Zavádíte implantáty a hledáte zajímavý kurz pro Vaše zubní techniky?

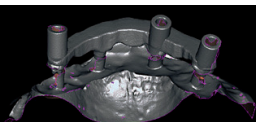
Ve spolupráci se školícím centrem YESdent s.r.o. Jeseník a společností Rhein'83 připravuje Hu-Fa Dental a. s. 2 denní teoreticko-praktický kurz, na kterém se seznámíte i se systémem OT EQUATOR



Protetika na implantáty od diagnostiky až po finále.

RHEIN 83

Podrobnější informace ke kurzu po načtení QR kódu



Přednášející: Carlo Borromeo (IT)

Termín kurzu: 20. - 21.10. 2016

Místo konání: školící centrum YESdent

Bližší informace: www.yesdent.cz